

15 イリジスタブルの08

牝・栗

父 キングヘイロー

入厩日	2009年9月4日		月 日	病 歴
馴致開始日	2009年10月15日		09年 入厩時	陳旧性左第1指骨剥離骨折を確認(X線写真あり)
測 尺	12月末日 → 4月15日			
体 高	155.0	158.0		
胸 囲	176.0	183.5		
管 囲	19.4	20.1		
体 重	429	472		
ゲート	目標クリア		馬装具	
悪 癖			装 蹄	
			その他	

育成場からのコメント

父はカワカミプリンセスやローレルグレイトをはじめ多くの活躍馬を輩出。祖母は米GⅢ勝ち馬で、母系には米GⅠを11勝した名牝セリーナズソングもいる。本馬は皮膚の薄い見栄えのする馬体と気性の良さを備え持つ。軽快な肢捌きから繰り出されるピッチ走法がセールスポイント。

最近の調教概況

月 日	3/22	3/23	3/24	3/25	3/26	3/27
駢歩(m)	3400	3400	3100	2500	3200	2500
タイム			14.3-13.6			
月 日	3/28	3/29	3/31	4/1	4/2	4/3
駢歩(m)	3200	3200	1000	2500	3400	馬体調整
タイム		14.9-14.1				(速歩のみ)
月 日	4/5	4/6	4/7	4/8	4/9	4/10
駢歩(m)	馬体調整	1000	2500	3400	3200	2500
タイム	(速歩のみ)					
月 日	4/12	4/13	4/14	4/15	4/16	4/17
駢歩(m)	2600	3200	2500	2600	3200	2500
タイム						

※ 中段:総駢歩距離(駢歩は2, 3本に分けて実施)

下段:スピード調教時の最終2ハロンのタイム

MC 3921180000 4701

個体情報の見方については、2~6ページをご覧ください。装鞍所内の情報開示室にて担当者にお尋ね下さい。

購買時

630 万円(税込)

騎乗供覧タイム

.

.

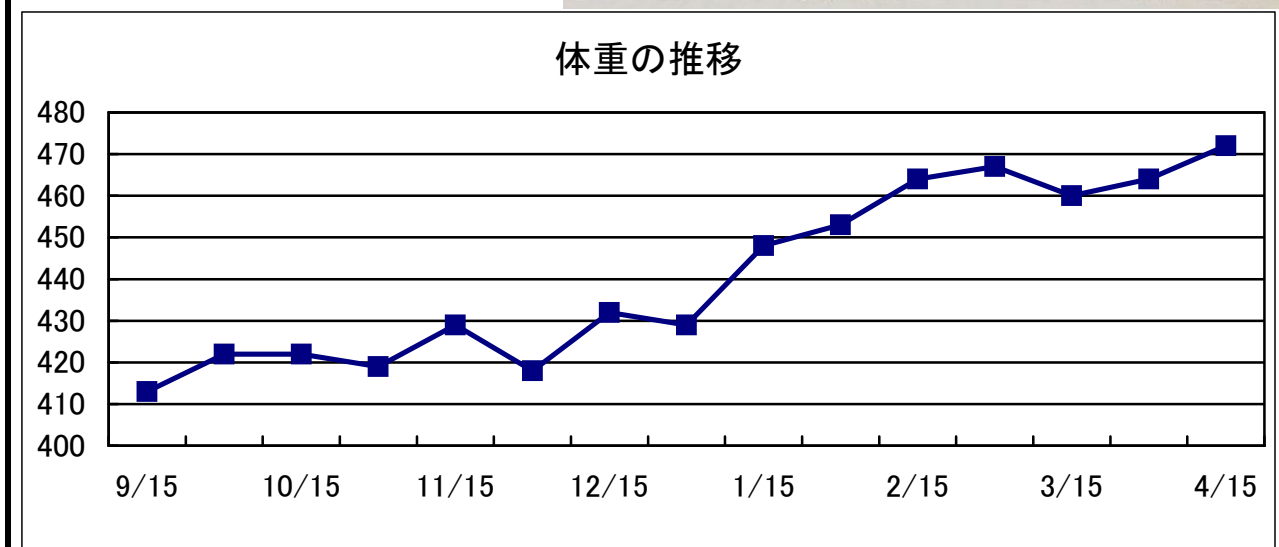
検査項目	実施日	LH	DDSP	AE	ELE	その他
ノド (内視鏡)	11月27日	0	1	1	0	
	2月24日	0	0	0	0	
	特記事項					

検査項目	検査内容	実施日	検査肢	評価
屈腱 (エコー)	定期検査	3月8日	両前肢	異常なし
	特記事項			

化骨評価	A
(検査時: 24か月齢)	



種子骨評価	左(外/内)	右(内/外)
前肢	0 / 1	2 / 1



宮崎育成牧場