

入厩日	2009年9月4日		月 日	病 歴
馴致開始日	2009年10月15日		09年 入厩時	右後球節部OCDを確認
測 尺	12月末日 → 4月15日			
体 高	159.0	162.5	10年 3月16日	喘鳴症
胸 囲	180.5	186.5		
管 囲	19.2	20.2		
体 重	456	511	馬装具	
ゲート	目標クリア		装 蹄	
悪 癖			その他	

育成場からのコメント

3月に喘鳴症が確認されたため、BUセールは欠場することとしました。今後はトレッドミル検査や手術も視野に入れて、良好であれば、ひだかトレーニングセールへの上場も検討します。

最近の調教概況

欠 場

MC 3921180000 6492

個体情報の見方については、2～6ページをご覧ください。装鞍所内の情報開示室にて担当者にお尋ね下さい。

購買時

893 万円(税込)

騎乗供覧タイム

.

.

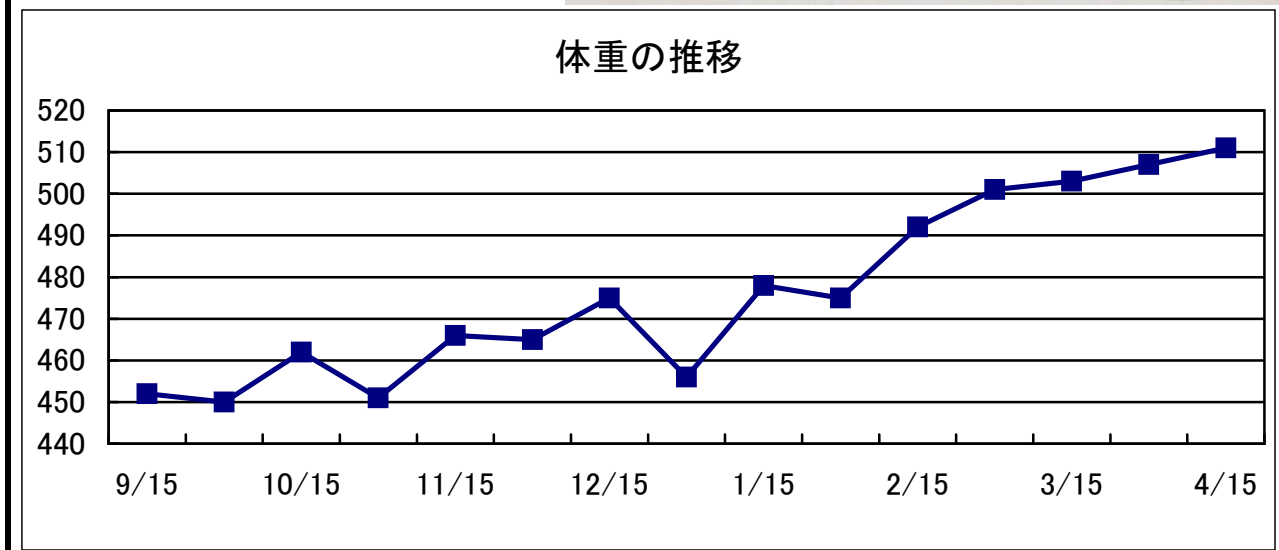
検査項目	実施日	LH	DDSP	AE	ELE	その他
ノド (内視鏡)	11月27日	0	2	1	0	
	2月24日	1	1	1	0	
	3月16日	2				LHのみ再検査
	特記事項					

検査項目	検査内容	実施日	検査肢	評価
屈腱 (エコー)	定期検査	3月6日	両前肢	異常なし
	特記事項			

化骨評価	A
(検査時: 22か月齢)	



種子骨評価	左(外/内)	右(内/外)
前肢	0 / 0	0 / 1



宮崎育成牧場