

69 オペラハナミの08

牝・芦

父 シルバーチャーム

入厩日	2009年9月4日		月日	病歴
馴致開始日	2009年10月15日			
測尺	12月末日 → 4月15日			
体高	161.5	167.0		
胸囲	182.5	192.0		
管囲	20.0	21.0		
体重	470	518	馬装具	交突防止帯
ゲート	目標クリア		装蹄	
悪癖			その他	

育成場からのコメント

父はケンタッキーダービーなどを勝利し、米国名誉の殿堂入りを果たす。4歳の姉には関東オークス(GⅡ)などの重賞戦線で活躍中のツクシヒメがいる。本馬はがっちりとしたフレームとしっかりとした腹袋を持つ。オットリしていた性格もここにきてピリツとし、前進氣勢に富んだパワフルな走りをみせる。

最近の調教概況

月日	3/22	3/23	3/24	3/25	3/26	3/27
駈歩(m)	3400	3400	3100	2500	3200	2500
タイム			14.3-13.6			
月日	3/28	3/29	3/31	4/1	4/2	4/3
駈歩(m)	1000	1000	1000	2500	3400	2500
タイム						
月日	4/5	4/6	4/7	4/8	4/9	4/10
駈歩(m)	2000	3200	2500	3400	3200	2500
タイム		15.8-16.2			15.0-13.4	
月日	4/12	4/13	4/14	4/15	4/16	4/17
駈歩(m)	2600	3200	2500	2600	3200	2500
タイム		15.6-15.2				

※ 中段:総駈歩距離(駈歩は2, 3本に分けて実施)

下段:スピード調教時の最終2ハロンのタイム

MC 3921180000 2876

個体情報の見方については、2~6ページをご覧ください。装鞍所内の情報開示室にて担当者にお尋ね下さい。

購買時

420 万円(税込)

騎乗供覧タイム

.

.

検査項目	実施日	LH	DDSP	AE	ELE	その他
ノド (内視鏡)	11月27日	0	0	0	0	
	2月24日	0	0	0	0	
	特記事項					

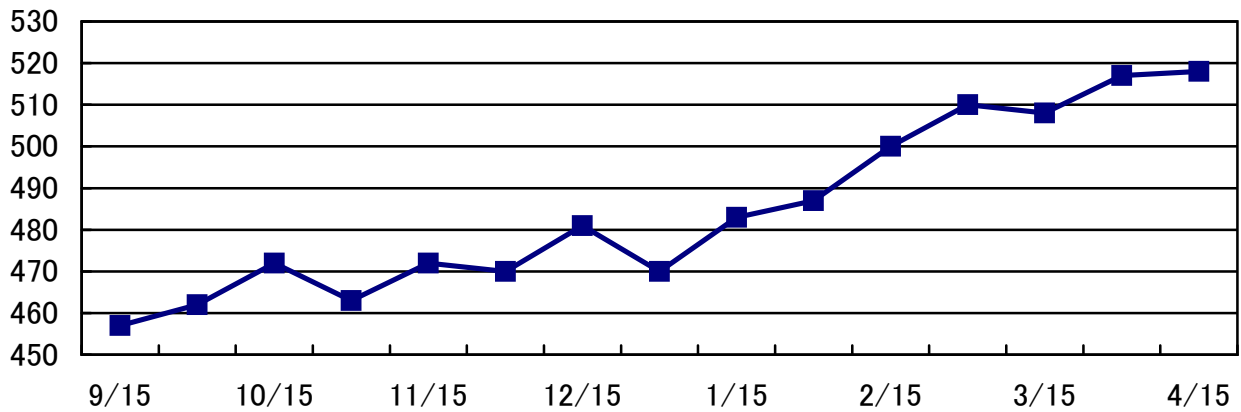
検査項目	検査内容	実施日	検査肢	評価
屈腱 (エコー)	定期検査	3月6日	両前肢	異常なし
	特記事項			

化骨評価	C
(検査時: 25か月齢)	



種子骨評価	左(外/内)	右(内/外)
前肢	0 / 0	1 / 0

体重の推移



宮崎育成牧場