

# 16 ケリーケイズプレジャーの08 牝・鹿

父 Tiznow

入厩日	2009年7月28日		月日	病歴
馴致開始日	2009年9月17日		10年 3月16日	左後管部挫創(痕)
測尺	12月末日 → 4月15日			
体高	157.0	162.0		
胸囲	173.0	179.5		
管囲	19.3	19.8		
体重	431	473		
ゲート	目標クリア		装蹄	
悪癖			その他	

## 育成場からのコメント

父はBCクラシック2勝の名馬で、既に米国トップクラスの地位に登りつめた種牡馬。本馬は父に似たスリムで均整のとれた馬体を有し、調教では抑えられないほどの卓越した闘志とスピードをみせている。身のこなしも実に俊敏な当场注目の1頭。

## 最近の調教概況

月日	3/22	3/23	3/24	3/25	3/26	3/27
駈歩(m)	3400	3400	3100	2500	3200	2500
タイム			16.6-15.5			
月日	3/28	3/29	3/31	4/1	4/2	4/3
駈歩(m)	3200	3200	2500	3400	3400	2500
タイム		13.4-12.5				
月日	4/5	4/6	4/7	4/8	4/9	4/10
駈歩(m)	2000	3200	2500	3400	3200	2500
タイム		16.8-16.5			16.9-16.0	
月日	4/12	4/13	4/14	4/15	4/16	4/17
駈歩(m)	2600	3200	2500	2600	3200	2500
タイム		16.3-16.6				

※ 中段:総駈歩距離(駈歩は2, 3本に分けて実施)

下段:スピード調教時の最終2ハロンのタイム

MC 3921180000 **3398**

個体情報の見方については、2~6ページをご覧ください。装鞍所内の情報開示室にて担当者にお尋ね下さい。

購買時

1260 万円(税込)

騎乗供覧タイム

.

.

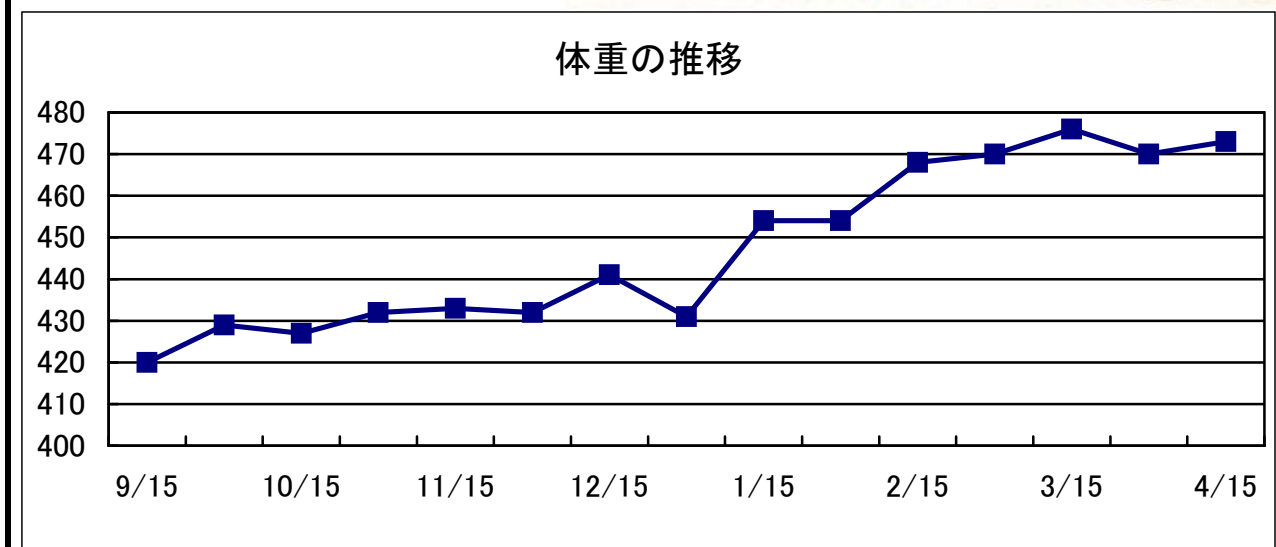
検査項目	実施日	LH	DDSP	AE	ELE	その他
ノド (内視鏡)	11月27日	0	1	0	0	
	2月24日	0	0	1	0	
	特記事項					

検査項目	検査内容	実施日	検査肢	評価
屈腱 (エコー)	定期検査	3月5日	両前肢	異常なし
	特記事項			

化骨評価	<b>A</b>
(検査時: 22か月齢)	



種子骨評価	左(外/内)	右(内/外)
前肢	0 / 0	1 / 0



宮崎育成牧場