

44 ローブモンタントの08

牝・鹿

父 キャプテンステイーヴ

入厩日	2009年6月17日		月日	病歴
馴致開始日	2009年9月17日			
測尺	12月末日 → 4月15日			
体高	156.0	158.5		
胸囲	173.0	175.5		
管囲	18.8	19.1		
体重	397	425	馬装具	
ゲート	目標クリア		装蹄	
悪癖			その他	

育成場からのコメント

父はドバイワールドカップ勝ち馬で、母は阪神3歳牝馬S(G I)2着や桜花賞(G I)3着の活躍馬。本馬は父譲りの伸びやかな馬体と、ピリッとした気性をもつ。手先の捌きが軽く敏捷な動きをみせており、早期からの活躍が期待できる。この世代のJRA育成馬で唯一の九州産馬。

最近の調教概況

月日	3/22	3/23	3/24	3/25	3/26	3/27
駈歩(m)	3400	3400	3100	2500	3200	2500
タイム			16.6-15.5			
月日	3/28	3/29	3/31	4/1	4/2	4/3
駈歩(m)	3200	3200	2500	3400	3400	2500
タイム		13.4-12.5				
月日	4/5	4/6	4/7	4/8	4/9	4/10
駈歩(m)	2000	3200	2500	3400	3200	2500
タイム		16.1-15.3			14.7-14.3	
月日	4/12	4/13	4/14	4/15	4/16	4/17
駈歩(m)	2600	3200	2500	2600	3200	2500
タイム		15.6-14.9				

※ 中段:総駈歩距離(駈歩は2, 3本に分けて実施)

下段:スピード調教時の最終2ハロンのタイム

MC 3921180000 1657

個体情報の見方については、2～6ページをご覧ください。装鞍所内の情報開示室にて担当者にお尋ね下さい。

購買時

273 万円(税込)

騎乗供覧タイム

.

.

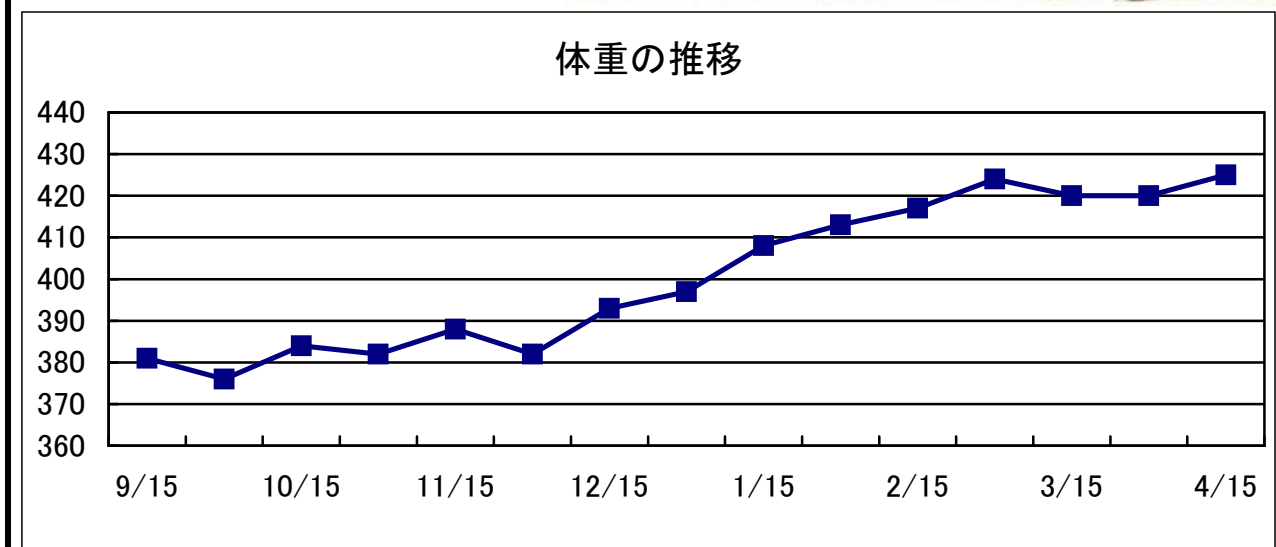
検査項目	実施日	LH	DDSP	AE	ELE	その他
ノド (内視鏡)	11月27日	0	0	0	0	
	2月24日	0	0	0	0	
	特記事項					

検査項目	検査内容	実施日	検査肢	評価
屈腱 (エコー)	定期検査	3月13日	両前肢	異常なし
	特記事項			

化骨評価	C
(検査時: 22か月齢)	



種子骨評価	左(外/内)	右(内/外)
前肢	0 / 0	1 / 0



宮崎育成牧場