

入厩日	2009年9月4日		月 日	病 歴
馴致開始日	2009年9月17日		09年入厩時	左副鼻腔蓄膿症を確認
測 尺	12月末日 → 4月15日		10月1日	左前内側管骨瘤(既往・X線写真あり)
体 高	159.0	163.0	12月14日	左副鼻腔円鋸術を実施(全身麻酔下)
胸 囲	177.0	180.5	10年2月13日	左後管部挫創(痕)
管 囲	20.0	20.3		
体 重	456	463	馬装具	
ゲート	目標クリア		装 蹄	
悪 癖			その他	

育成場からのコメント

父はGⅡを3勝しGⅠ戦線でも好走したリンカーンで、本馬がファーストクロップにあたる。蓄膿症の治療のために一時休養を余儀なくされたが、調教復帰後は極めて順調。ストライドが大きく柔軟性に富んだ走行フォームには、競走馬としてワンクラス上の垢抜けた雰囲気を感じる。

最近の調教概況

月日	3/22	3/23	3/24	3/25	3/26	3/27
駈歩(m)	3400	3400	3100	2500	3200	2500
タイム			14.9-14.4			
月日	3/28	3/29	3/31	4/1	4/2	4/3
駈歩(m)	3200	3200	2500	3400	3400	2500
タイム		14.8-13.3				
月日	4/5	4/6	4/7	4/8	4/9	4/10
駈歩(m)	2000	3200	2500	3400	3200	2500
タイム		15.5-13.9			14.8-14.7	
月日	4/12	4/13	4/14	4/15	4/16	4/17
駈歩(m)	3100	3200	2500	3100	3200	2500
タイム		16.9-16.7				

※ 中段:総駈歩距離(駈歩は2, 3本に分けて実施)

下段:スピード調教時の最終2ハロンのタイム

MC 3921180000 9675

個体情報の見方については、2~6ページをご覧ください。装鞍所内の情報開示室にて担当者にお尋ね下さい。

購買時

536 万円(税込)

騎乗供覧タイム

.

.

検査項目	実施日	LH	DDSP	AE	ELE	その他
ノド (内視鏡)	11月26日	0	2	1	0	
	2月23日	0	2	1	0	
	特記事項					

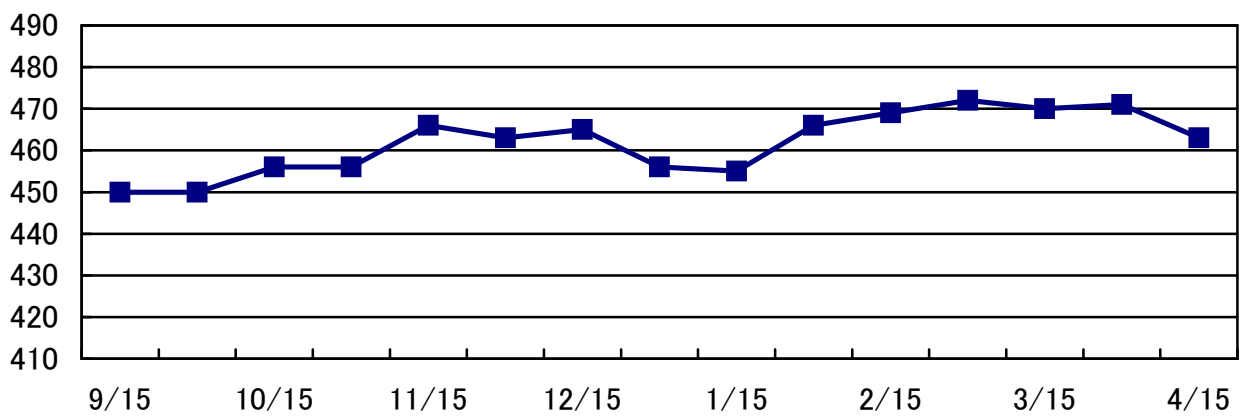
検査項目	検査内容	実施日	検査肢	評価
屈腱 (エコー)	定期検査	3月11日	両前肢	異常なし
	特記事項			

化骨評価	C
(検査時: 22か月齢)	



種子骨評価	左(外/内)	右(内/外)
前肢	0 / 1	0 / 0

体重の推移



宮崎育成牧場