

26 ニシノパイレーツの08

牡・鹿

父 アジュディケーティング

入厩日	2009年9月4日		月日	病歴
馴致開始日	2009年10月15日			
測尺	12月末日 → 4月15日			
体高	157.0	159.5		
胸囲	178.5	180.5		
管囲	20.0	20.2		
体重	489	512	馬装具	
ゲート	目標クリア		装蹄	
悪癖			その他	

育成場からのコメント

父は米チャンペインS(G I)を勝利し、代表産駒には東京大賞典などG I 3勝のアジュディミツオーがいる。兄マイネルパイロットは新馬勝ち。本馬は牡相が強く、顎の張りを見ればわかるように食欲旺盛。父から譲り受けた筋骨隆々の好馬体から繰り出す、その力強い動きに注目。

最近の調教概況

月日	3/22	3/23	3/24	3/25	3/26	3/27
駈歩(m)	3400	3400	3100	2500	3200	2500
タイム			16.2-15.2			
月日	3/28	3/29	3/31	4/1	4/2	4/3
駈歩(m)	3200	3200	2500	3400	2500	2500
タイム		14.3-12.6				
月日	4/5	4/6	4/7	4/8	4/9	4/10
駈歩(m)	2000	3200	2500	3400	3200	2500
タイム		16.4-16.0			16.9-15.9	
月日	4/12	4/13	4/14	4/15	4/16	4/17
駈歩(m)	3100	3200	2500	3100	3200	2500
タイム		15.9-16.0				

※ 中段:総駈歩距離(駈歩は2, 3本に分けて実施)

下段:スピード調教時の最終2ハロンのタイム

MC 3921180000 5806

個体情報の見方については、2~6ページをご覧ください。装鞍所内の情報開示室にて担当者にお尋ね下さい。

購買時

504 万円(税込)

騎乗供覧タイム

.

.

検査項目	実施日	LH	DDSP	AE	ELE	その他
ノド (内視鏡)	11月26日	0	0	0	1	
	2月23日	0	0	0	0	
	特記事項					

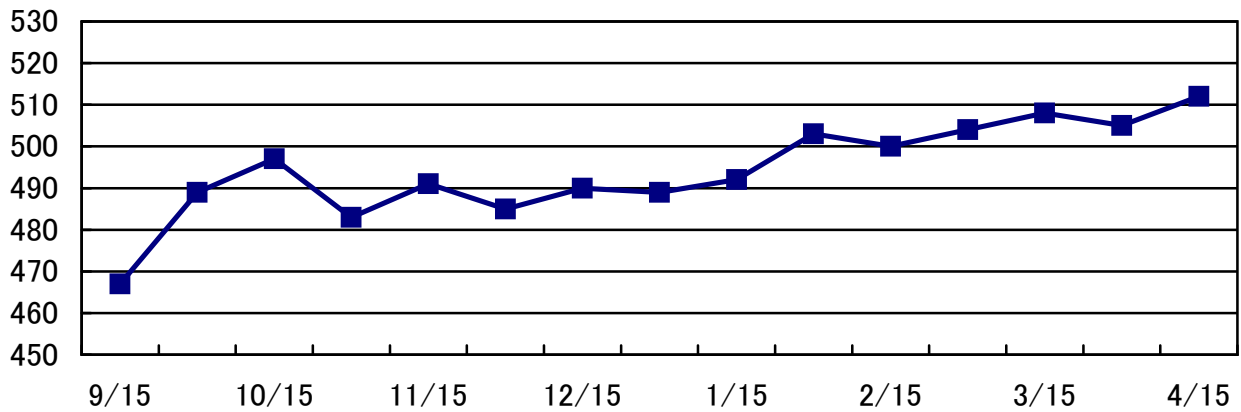
検査項目	検査内容	実施日	検査肢	評価
屈腱 (エコー)	定期検査	3月4日	両前肢	異常なし
	特記事項			

化骨評価	B
(検査時: 24か月齢)	



種子骨評価	左(外/内)	右(内/外)
前肢	0 / 1	0 / 1

体重の推移



宮崎育成牧場