

11 タイキエンプレスの08

牡・芦 父 スウェプトオーヴァーボード

入厩日	2009年9月4日		月 日	病 歴
馴致開始日	2009年10月15日			
測 尺	12月末日 → 4月15日			
体 高	157.0	159.5		
胸 囲	181.5	187.0		
管 囲	19.2	19.8		
体 重	478	504	馬装具	交突防止帯
ゲート	目標クリア		装 蹄	
悪 癖			その他	左陰睾にみえる

育成場からのコメント

父はフォーティナイナーの後継種牡馬でメトロポリタンH(G I)を勝利し、シルクロードS(G III)馬アーバンストリートなどを輩出。母は2勝馬で、4勝の姉ユキノハボタンをはじめ兄妹馬は堅実。本馬はピリッとした気性をしており、手先の捌きも軽い。前進氣勢に富むダイナミックな走りは特筆。

最近の調教概況

月日	3/22	3/23	3/24	3/25	3/26	3/27
駈歩(m)	3400	3400	3100	2500	3200	2500
タイム			15.8-15.4			
月日	3/28	3/29	3/31	4/1	4/2	4/3
駈歩(m)	3200	3200	2500	3400	3400	2500
タイム		13.9-12.4				
月日	4/5	4/6	4/7	4/8	4/9	4/10
駈歩(m)	2000	3200	2500	3400	3200	2500
タイム		16.3-15.5			15.6-14.7	
月日	4/12	4/13	4/14	4/15	4/16	4/17
駈歩(m)	3100	3200	2500	3100	3200	2500
タイム		15.0-15.0				

※ 中段:総駈歩距離(駈歩は2, 3本に分けて実施)

下段:スピード調教時の最終2ハロンのタイム

MC 3921180000 **7600**

個体情報の見方については、2~6ページをご覧ください。装鞍所内の情報開示室にて担当者にお尋ね下さい。

購買時

473 万円(税込)

騎乗供覧タイム

.

.

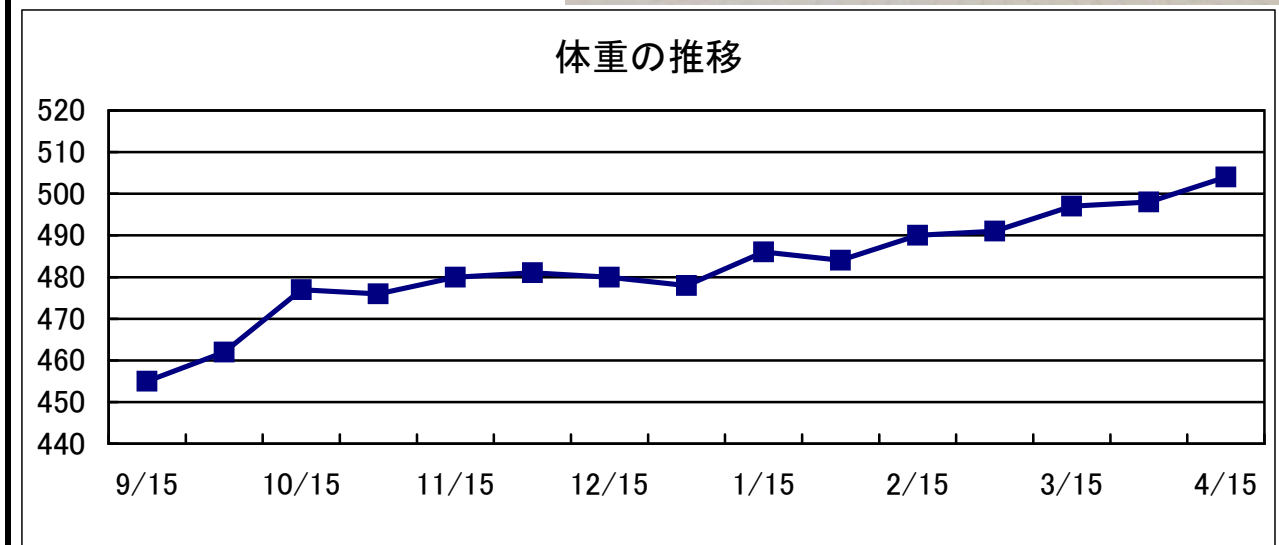
検査項目	実施日	LH	DDSP	AE	ELE	その他
ノド (内視鏡)	11月26日	0	0	0	0	
	2月23日	0	0	0	1	
	特記事項					

検査項目	検査内容	実施日	検査肢	評価
屈腱 (エコー)	定期検査	3月5日	両前肢	異常なし
	特記事項			

化骨評価	B
(検査時: 24か月齢)	



種子骨評価	左(外/内)	右(内/外)
前肢	1 / 1	1 / 0



宮崎育成牧場