

## 29 マイネシャリオの08

牡・栗

父 テイエムオペラオー

入厩日	2009年7月9日		月日	病歴
馴致開始日	2009年9月17日		10年 2月5日	左前深管骨瘤(既往・X線写真あり)
測尺	12月末日 → 4月15日			
体高	160.0	165.0		
胸囲	177.0	185.0		
管囲	20.2	20.0		
体重	472	496		
ゲート	目標クリア		装蹄	
悪癖			その他	

## 育成場からのコメント

父はオペラハウスの代表産駒でGIを7勝。メジロボサツの母系で、兄姉も堅実に走っている。雄大な馬体をもつ本馬は騎乗者の指示に素直に従い、口向きも良く気性も前向き。成長を待つため一時運動量を軽減したことが功を奏し、ここに来て上昇度ナンバーワンのパワフルホース。

## 最近の調教概況

月日	3/22	3/23	3/24	3/25	3/26	3/27
駈歩(m)	3400	3400	3100	2500	3200	2500
タイム			17.8-16.2			
月日	3/28	3/29	3/31	4/1	4/2	4/3
駈歩(m)	3200	3200	2500	3400	3400	2500
タイム						
月日	4/5	4/6	4/7	4/8	4/9	4/10
駈歩(m)	2000	3200	2500	3400	3200	2500
タイム		16.6-16.6			15.6-15.9	
月日	4/12	4/13	4/14	4/15	4/16	4/17
駈歩(m)	3100	3200	2500	3100	3200	2500
タイム		12.6-11.7				

※ 中段:総駈歩距離(駈歩は2, 3本に分けて実施)

下段:スピード調教時の最終2ハロンのタイム

MC 3921180000 1664

個体情報の見方については、2~6ページをご覧ください。装鞍所内の情報開示室にて担当者にお尋ね下さい。

購買時

315 万円(税込)

騎乗供覧タイム

.

.

検査項目	実施日	LH	DDSP	AE	ELE	その他
ノド (内視鏡)	11月26日	0	1	1	0	
	2月23日	0	0	0	1	
	特記事項					

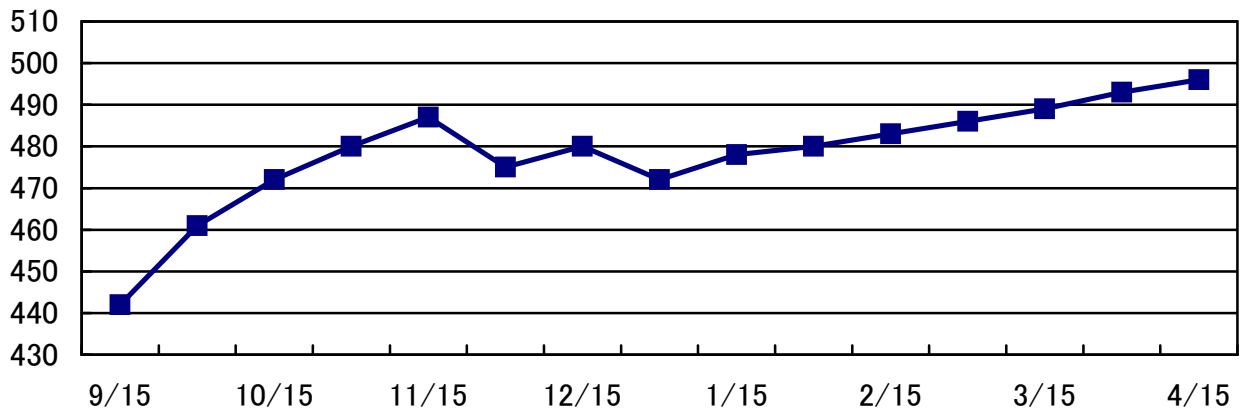
検査項目	検査内容	実施日	検査肢	評価
屈腱 (エコー)	定期検査	3月5日	両前肢	異常なし
	特記事項			

化骨評価	C
(検査時: 23か月齢)	



種子骨評価	左(外/内)	右(内/外)
前肢	0 / 0	0 / 0

体重の推移



宮崎育成牧場