

## 22 ボヘミアンクイーン08

牝・栗

父 グラスワンダー

入厩日	2009年8月28日		月日	病歴
馴致開始日	2009年9月30日		09年 購買時	右前球節部OCDを確認(X線写真あり)
測尺	12月末日 → 4月15日			
体高	156.5	159.5		
胸囲	173.5	176.0		
管囲	18.9	18.9		
体重	443	453		
ゲート	目標クリア		装蹄	
悪癖			その他	

## 育成場からのコメント

父は08年最優秀2歳牡馬となった当時育成馬セイウンワンダーを輩出。本馬は母の初仔で、ビューチフルドリーマーの母系出身。父のよく出た馬で、バランスのよい体型をしている。やや華奢な印象もあったが、春になり馬体の充実が目立つ。騎乗者の指示に従順で、前向きに力強く真直ぐ走る。

## 最近の調教概況

\* 印: 屋内坂路馬場を使用、または併用

月日	3/22	3/23	3/24	3/25	3/26	3/27
駈歩(m)	2400	*2000	2400	3200	*2000	2400
タイム		15.0-14.9			15.8-15.6	
月日	3/29	3/30	3/31	4/1	4/2	4/3
駈歩(m)	2400	*2000	1200	2400	2200	2400
タイム		14.9-14.8			16.6-15.2	
月日	4/5	4/6	4/7	4/8	4/9	4/10
駈歩(m)	1400	2400	2000	2400	1400	3200
タイム			14.4-12.5			
月日	4/11	4/12	4/14	4/15	4/16	4/17
駈歩(m)	2000	1800	2400	2400	1400	2400
タイム		12.9-13.0				

※ 中段: 総駈歩距離(駈歩は2, 3本に分けて実施)

下段: スピード調教時の最終2ハロンのタイム

MC 3921180000 5205

個体情報の見方については、2~6ページをご覧ください。装鞍所内の情報開示室にて担当者にお尋ね下さい。

購買時

263 万円(税込)

騎乗供覧タイム

.

.

検査項目	実施日	LH	DDSP	AE	ELE	その他
ノド (内視鏡)	11月6日	1	1	1	0	
	3月15日	1	0	0	0	
	特記事項					

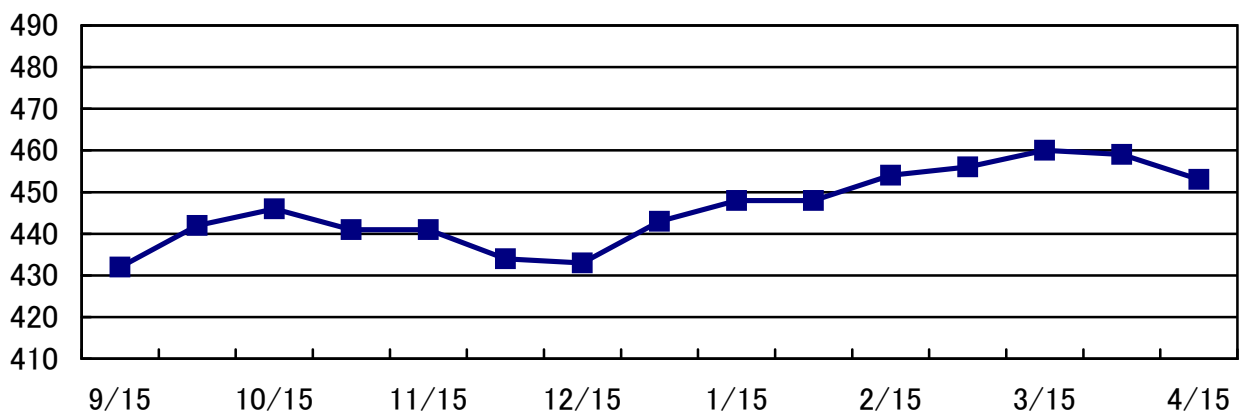
検査項目	検査内容	実施日	検査肢	評価
屈腱 (エコー)	定期検査	3月9日	両前肢	異常なし
	特記事項			

化骨評価	<b>A</b>
(検査時: 23か月齢)	



種子骨評価	左(外/内)	右(内/外)
前肢	1 / 1	0 / 0

体重の推移



日高育成牧場