

65 セントリースカウトの08 牝・栗

父 スペシャルウィーク

入厩日	2009年9月4日		月日	病歴
馴致開始日	2009年9月30日		09年 12月4日	右前外側管骨瘤(既往・X線写真あり)
測尺	12月末日 → 4月15日			
体高	160.0	162.5		
胸囲	181.0	184.5		
管囲	19.9	19.9		
体重	490	527		
ゲート	目標クリア		装蹄	
悪癖			その他	

育成場からのコメント

父はブエナビスタやシーザリオなどを輩出。米G I 勝ちの祖母をはじめ、米国に活躍馬が多数いる母系。本馬はやや脚長だが、父の出た伸びのある好馬体。大型馬であり無理せず成長にあわせて乗り込んできた。ここにきて馬体も充実し、スケールの大きな走りをするようになった。

最近の調教概況

月日	3/22	3/23	3/24	3/25	3/26	3/27
駈歩(m)	2400	2400	2400	3200	2400	2400
タイム						
月日	3/29	3/30	3/31	4/1	4/2	4/3
駈歩(m)	2400	2400	1200	2400	2200	2400
タイム					16.8-16.7	
月日	4/5	4/6	4/7	4/8	4/9	4/10
駈歩(m)	1400	2400	2000	2400	1400	3200
タイム			14.7-14.1			
月日	4/11	4/12	4/14	4/15	4/16	4/17
駈歩(m)	2000	1800	2400	2400	1400	2400
タイム		14.8-14.1				

※ 中段:総駈歩距離(駈歩は2, 3本に分けて実施)

下段:スピード調教時の最終2ハロンのタイム

MC 3921180000 6251

個体情報の見方については、2～6ページをご覧ください。装鞍所内の情報開示室にて担当者にお尋ね下さい。

購買時

567 万円(税込)

騎乗供覧タイム

.

.

検査項目	実施日	LH	DDSP	AE	ELE	その他
ノド (内視鏡)	11月6日	0	0	0	0	
	3月15日	0	0	0	0	
	特記事項					

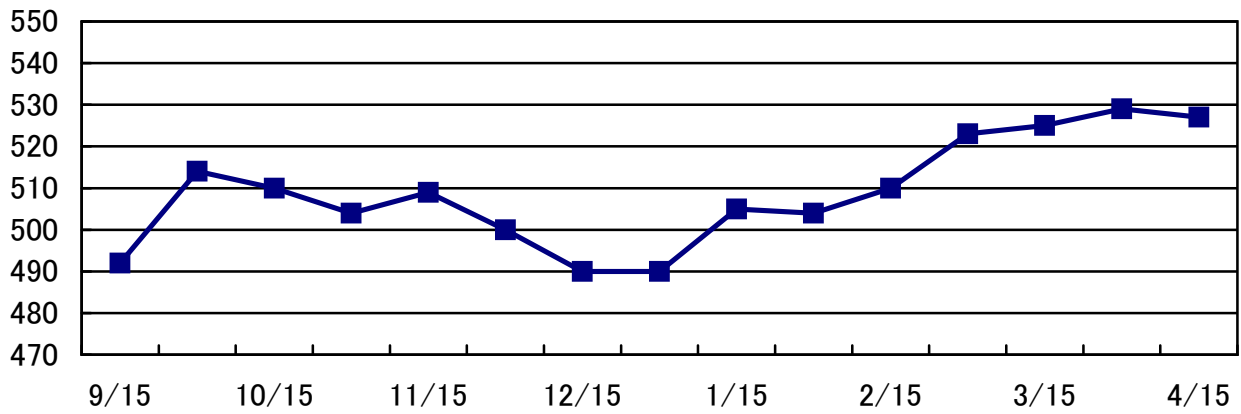
検査項目	検査内容	実施日	検査肢	評価
屈腱 (エコー)	定期検査	3月17日	両前肢	異常なし
	特記事項			

化骨評価	B
(検査時: 25か月齢)	



種子骨評価	左(外/内)	右(内/外)
前肢	0 / 0	0 / 0

体重の推移



日高育成牧場