

入厩日	2009年9月4日		月日	病歴
馴致開始日	2009年9月30日		09年 10月26日	左臀部血腫切開術を実施
測尺	12月末日 → 4月15日			
体高	152.5	156.5		
胸囲	175.0	177.5		
管囲	18.8	19.0		
体重	436	452		
ゲート	目標クリア		馬装具	
悪癖			装蹄	
			その他	

育成場からのコメント

父はマイルCSを2勝、スプリンターズSにも勝利した短距離王で、初年度から2歳重賞の勝ち馬を輩出。姉のピエナリリーは2歳戦で勝ちあがる。本馬は小ぶりながら、併せ馬をするといいい根性をみせ、切れ味鋭い瞬発力を発揮する。キリッとした気性をしており仕上がりは早そう。

最近の調教概況

* 印: 屋内坂路馬場を使用、または併用

月日	3/22	3/23	3/24	3/25	3/26	3/27
駈歩(m)	2400	*2000	2400	3200	*2000	2400
タイム		15.3-15.3			14.5-14.9	
月日	3/29	3/30	3/31	4/1	4/2	4/3
駈歩(m)	2400	*2000	1200	2400	2200	2400
タイム		15.5-15.3			17.2-16.6	
月日	4/5	4/6	4/7	4/8	4/9	4/10
駈歩(m)	1400	2400	2000	2400	1400	3200
タイム			15.3-14.6			
月日	4/11	4/12	4/14	4/15	4/16	4/17
駈歩(m)	2000	1800	2400	2400	1400	2400
タイム		13.1-12.3				

※ 中段: 総駈歩距離(駈歩は2, 3本に分けて実施)

下段: スピード調教時の最終2ハロンのタイム

MC 3921180000 7522

個体情報の見方については、2~6ページをご覧ください。装鞍所内の情報開示室にて担当者にお尋ね下さい。

購買時

557 万円(税込)

騎乗供覧タイム

.

.

検査項目	実施日	LH	DDSP	AE	ELE	その他
ノド (内視鏡)	11月6日	1	0	0	1	
	3月15日	1	0	0	1	
	特記事項					

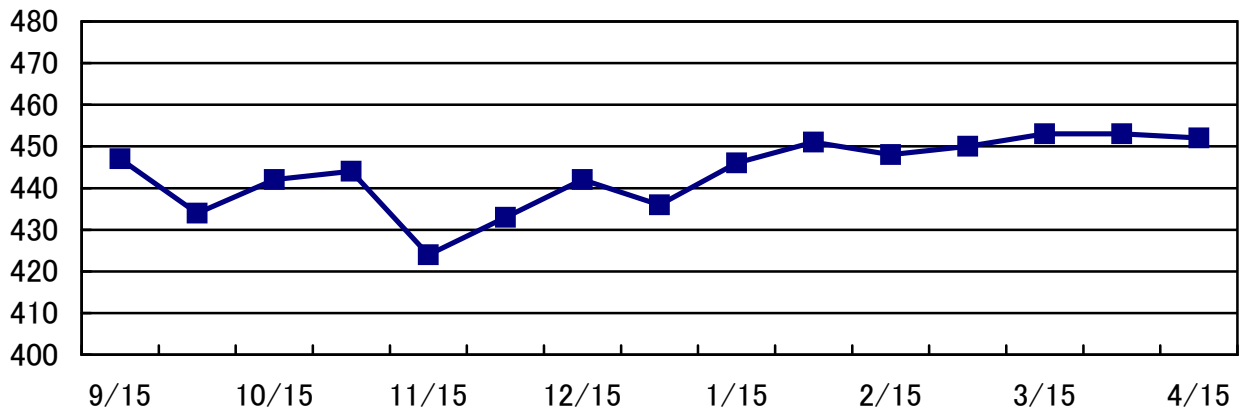
検査項目	検査内容	実施日	検査肢	評価
屈腱 (エコー)	定期検査	3月8日	両前肢	異常なし
	特記事項			

化骨評価	B
(検査時: 24か月齢)	



種子骨評価	左(外/内)	右(内/外)
前肢	1 / 1	1 / 0

体重の推移



日高育成牧場