

17 ジュビロレディの08

牝・青鹿

父 マンハッタンカフェ

入厩日	2009年9月4日		月日	病歴
馴致開始日	2009年9月30日		09年	両前球節部OCDを確認(X線写真あり) 3月12日 右臀部血腫切開術を実施
測尺	12月末日 → 4月15日		購買時	
体高	157.5	161.5	10年	
胸囲	180.5	184.0		
管囲	19.6	19.9		
体重	487	498	馬装具	
ゲート	目標クリア		装蹄	
悪癖			その他	

育成場からのコメント

父はNHKマイルカップ馬ジョーカプチーノや秋華賞馬レッドディア等を輩出した昨年のリーディングサイヤー。母は4勝馬で、ユートピアやアロハドリームがいる母系の出身。本馬はトップラインの美しい、均整の取れた好馬体を持つ。動きも非常に力強く、今後の成長が楽しみな1頭。

最近の調教概況

* 印: 屋内坂路馬場を使用、または併用

月日	3/22	3/23	3/24	3/25	3/26	3/27
駈歩(m)	2400	*2000	2400	3200	*2000	2400
タイム		15.8-15.8			13.8-13.9	
月日	3/29	3/30	3/31	4/1	4/2	4/3
駈歩(m)	2400	*2000	1200	2400	2200	2400
タイム		14.1-14.2			16.5-14.8	
月日	4/5	4/6	4/7	4/8	4/9	4/10
駈歩(m)	1400	2400	2000	2400	1400	3200
タイム			14.4-13.6			
月日	4/11	4/12	4/14	4/15	4/16	4/17
駈歩(m)	2000	1800	2400	2400	1400	2400
タイム		14.9-12.9				

※ 中段: 総駈歩距離(駈歩は2, 3本に分けて実施)

下段: スピード調教時の最終2ハロンのタイム

MC 3921180000 **6488**

個体情報の見方については、2~6ページをご覧ください。装鞍所内の情報開示室にて担当者にお尋ね下さい。

購買時

630 万円(税込)

騎乗供覧タイム

.

.

検査項目	実施日	LH	DDSP	AE	ELE	その他
ノド (内視鏡)	11月6日	1	0	0	0	
	3月15日	0	0	1	0	
	特記事項					

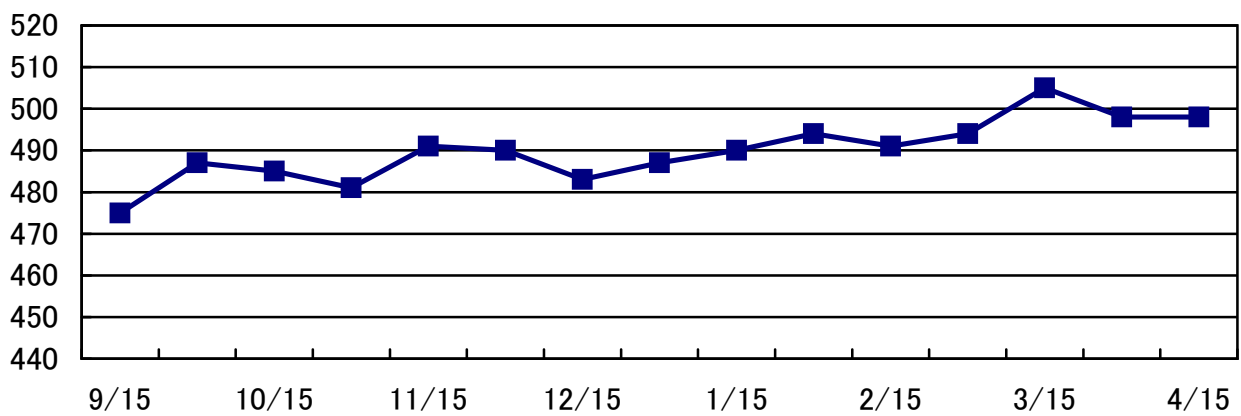
検査項目	検査内容	実施日	検査肢	評価
屈腱 (エコー)	定期検査	3月8日	両前肢	異常なし
	特記事項			

化骨評価	B
(検査時: 22か月齢)	



種子骨評価	左(外/内)	右(内/外)
前肢	1 / 1	0 / 0

体重の推移



日高育成牧場