

入厩日	2009年9月4日		月日	病歴
馴致開始日	2009年9月30日		09年 購買時 12月22日	右前蟻洞(既往) 胸部腫瘍摘出術を実施(全身麻酔下)
測尺	12月末日 → 4月15日			
体高	156.0	158.0		
胸囲	179.0	181.5		
管囲	19.7	19.8		
体重	468	492		
ゲート	目標クリア		馬装具	
悪癖			装蹄	
			その他	

## 育成場からのコメント

父の産駒ローレルゲレイロが短距離戦線で大活躍中。兄姉もコンスタントに活躍。本馬は背から腰にかけての移りが良いバランスのとれた好馬体。調教では、落ち着きを保ちながら指示されたスピードで走ることができる。まだまだ馬体に余裕があり、これから良くなりそうで好感が持てる。

## 最近の調教概況

\* 印: 屋内坂路馬場を使用、または併用

月日	3/22	3/23	3/24	3/25	3/26	3/27
駈歩(m)	2400	*2000	2400	3200	*2000	2400
タイム		14.3-13.5			14.2-14.1	
月日	3/29	3/30	3/31	4/1	4/2	4/3
駈歩(m)	2400	*2000	1200	2400	2200	2400
タイム		14.9-15.0			17.5-16.7	
月日	4/5	4/6	4/7	4/8	4/9	4/10
駈歩(m)	1400	2400	2000	2400	1400	3200
タイム			16.2-15.2			
月日	4/11	4/12	4/14	4/15	4/16	4/17
駈歩(m)	2000	1800	2400	2400	1400	2400
タイム		16.8-14.4				

※ 中段: 総駈歩距離(駈歩は2, 3本に分けて実施)

下段: スピード調教時の最終2ハロンのタイム

MC 3921180000 7928

個体情報の見方については、2~6ページをご覧ください。装鞍所内の情報開示室にて担当者にお尋ね下さい。

購買時

399 万円(税込)

騎乗供覧タイム

.

.

検査項目	実施日	LH	DDSP	AE	ELE	その他
ノド (内視鏡)	11月6日	0	1	0	0	
	3月15日	1	1	1	0	
	特記事項					

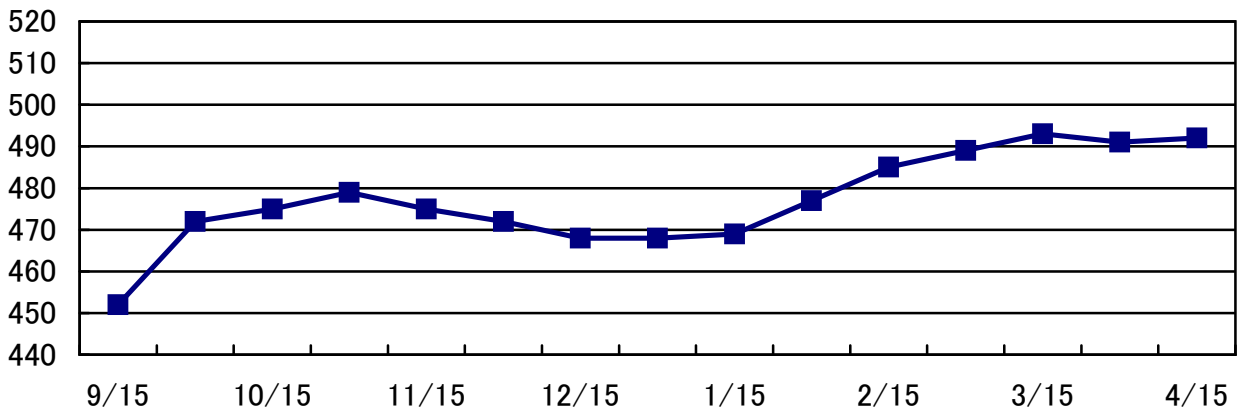
検査項目	検査内容	実施日	検査肢	評価
屈腱 (エコー)	定期検査	3月18日	両前肢	異常なし
	特記事項			

化骨評価	A
(検査時: 23か月齢)	



種子骨評価	左(外/内)	右(内/外)
前肢	1 / 0	1 / 1

体重の推移



日高育成牧場