

67 クリトツブレディの08

牝・黒鹿

父 ダンスインザダーク

入厩日	2009年9月4日		月日	病歴
馴致開始日	2009年9月30日		09年	入厩時 陳旧性両足根関節症を確認(X線写真あり)
測尺	12月末日 → 4月15日			
体高	156.5	161.0	9月20日	右後管部挫創(痕)
胸囲	178.5	181.0	10年	3月24日 胸部血腫(既往)
管囲	19.4	19.4		
体重	481	483	馬装具	
ゲート	目標クリア		装蹄	
悪癖			その他	

育成場からのコメント

父は自身も菊花賞を勝利し、スリーロールスをはじめ3頭の菊花賞馬を輩出。母は3勝馬。本馬は幼さが残るものの、雰囲気をもった好馬体で、トレーニングによる筋肉の発育バランスが素晴らしい。キャンターにおろすと、スケールが大きくダイナミックなストライドで走る。気性もピリッとしている。

最近の調教概況

* 印: 屋内坂路馬場を使用、または併用

月日	3/22	3/23	3/24	3/25	3/26	3/27
駢歩(m)	2400	*2000	2400	3200	*2000	2400
タイム		14.1-12.7			14.7-14.9	
月日	3/29	3/30	3/31	4/1	4/2	4/3
駢歩(m)	2400	*2000	1200	2400	2200	2400
タイム		14.3-14.5			16.9-15.4	
月日	4/5	4/6	4/7	4/8	4/9	4/10
駢歩(m)	1400	2400	2000	2400	1400	3200
タイム			16.9-15.1			
月日	4/11	4/12	4/14	4/15	4/16	4/17
駢歩(m)	2000	1800	2400	2400	1400	2400
タイム		13.8-12.2				

※ 中段: 総駢歩距離(駢歩は2, 3本に分けて実施)

下段: スピード調教時の最終2ハロンのタイム

MC 3921180000 7909

個体情報の見方については、2~6ページをご覧ください。装鞍所内の情報開示室にて担当者にお尋ね下さい。

購買時

851 万円(税込)

騎乗供覧タイム

.

.

検査項目	実施日	LH	DDSP	AE	ELE	その他
ノド (内視鏡)	11月6日	0	0	1	0	
	3月15日	0	0	1	1	
	特記事項					

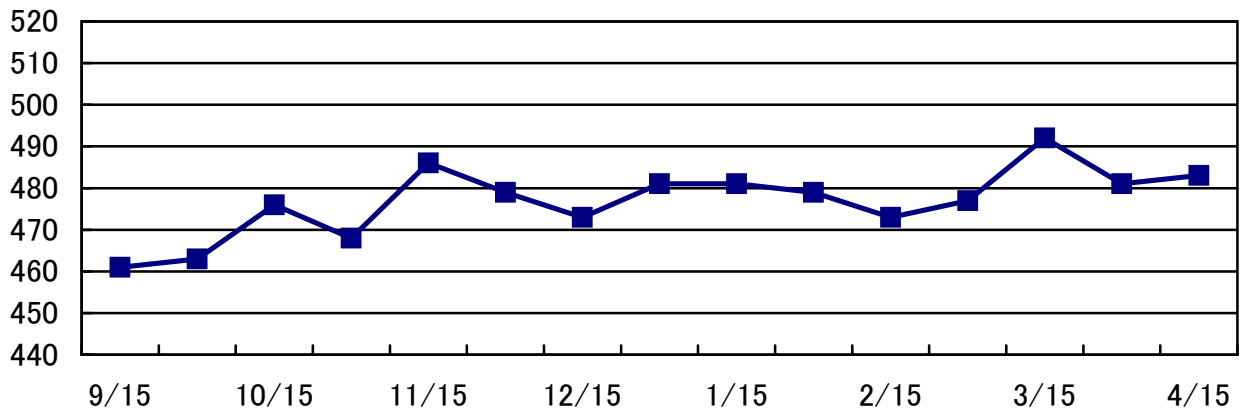
検査項目	検査内容	実施日	検査肢	評価
屈腱 (エコー)	定期検査	3月5日	両前肢	異常なし
	特記事項			

化骨評価	C
(検査時: 22か月齢)	



種子骨評価	左(外/内)	右(内/外)
前肢	0 / 1	0 / 0

体重の推移



日高育成牧場