

## 42 ハナコスマイルの08

牝・鹿

父 ネオユニヴァース

入厩日	2009年7月28日		月 日	病 歴
馴致開始日	2009年10月21日		09年	両飛端腫を確認 3月19日 右寛跛行・陳旧性右第3趾節種子骨々折 を確認(X線写真あり)
測 尺	12月末日 → 4月15日		入厩時	
体 高	154.5	157.5	10年	
胸 囲	178.5	182.0	3月19日	
管 囲	18.8	19.0		
体 重	449	491	馬装具	
ゲート	目標クリア		装 蹄	右後厚尾蹄鉄
悪 癖			その他	

## 育成場からのコメント

坂路にて、3ハロン45秒程度の調教まで実施してきました。しかし、3月に右寛跛行を発症、右後肢の蹄（第3趾節種子骨）に陳旧性の骨折が確認されました。現在、慎重に調教を進めており、BUセール後もしばらくの間は調教強度を落として慎重に進めていく必要があります。

## 最近の調教概況

月日	3/22	3/23	3/24	3/25	3/26	3/27
駈歩(m)	右寛跛行	-	-	-	-	-
タイム	(引き運動)	(引き運動)	(引き運動)	(引き運動)	(引き運動)	(引き運動)
月日	3/29	3/30	3/31	4/1	4/2	4/3
駈歩(m)	-	-	-	-	-	-
タイム	(Wマシン)	(Wマシン)	(Wマシン)	(Wマシン)	(Wマシン)	(Wマシン)
月日	4/5	4/6	4/7	4/8	4/9	4/10
駈歩(m)	-	-	-	-	-	-
タイム	(Wマシン)	(速歩のみ)	(Wマシン)	(引き運動)	(Wマシン)	(引き運動)
月日	4/11	4/12	4/14	4/15	4/16	4/17
駈歩(m)	-	-	-	-	800	1600
タイム	(引き運動)	(Wマシン)	(速歩のみ)	(速歩のみ)		

※ 中段:総駈歩距離(駈歩は2, 3本に分けて実施)

下段:スピード調教時の最終2ハロンのタイム

MC 3921180000 **6343**

個体情報の見方については、2~6ページをご覧ください。装鞍所内の情報開示室にて担当者にお尋ね下さい。

購買時

735 万円(税込)

騎乗供覧タイム

.

.

検査項目	実施日	LH	DDSP	AE	ELE	その他
ノド (内視鏡)	11月6日	0	1	0	1	
	3月15日	1	0	0	0	
	特記事項					

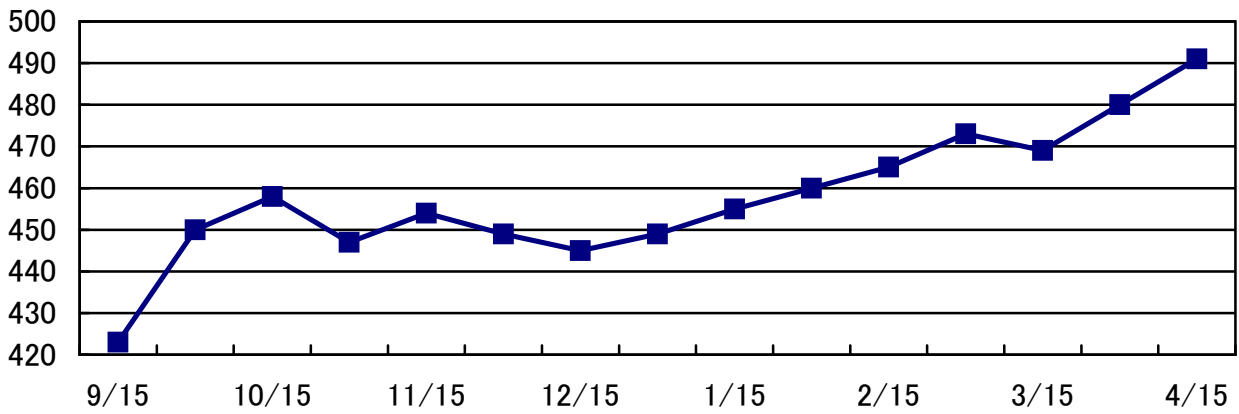
検査項目	検査内容	実施日	検査肢	評価
屈腱 (エコー)	定期検査	3月4日	両前肢	異常なし
	特記事項			

化骨評価	<b>A</b>
(検査時: 24か月齢)	



種子骨評価	左(外/内)	右(内/外)
前肢	0 / 0	1 / 0

体重の推移



日高育成牧場