

19 ドクターブライドの08

牝・栗

父 ロックオブジブラルタル

入厩日	2009年7月28日		月 日	病 歴
馴致開始日	2009年10月21日		09年 購買時	左飛節部OCDを確認(X線写真あり)
測 尺	12月末日 → 4月15日			
体 高	153.5	156.0		
胸 囲	179.5	180.0		
管 囲	19.5	19.5		
体 重	478	474		
ゲート	目標クリア		馬装具	
悪 癖			装 蹄	
			その他	

育成場からのコメント

父はG I を7連勝した歴史的な名マイラー。祖母クリアコートは英3勝馬で、ナポリ市大賞(GⅢ)のスネイクスナップや中央4勝のロゴグリーンを輩出。本馬は胸が深く、牡馬勝りの逞しい馬体を持つ。また、走行フォームが安定しており、発達した後躯の筋肉を駆使して力強く走る。

最近の調教概況

* 印: 屋内坂路馬場を使用、または併用

月日	3/22	3/23	3/24	3/25	3/26	3/27
駈歩(m)	2400	*2000	2400	3200	*2000	2400
タイム		14.9-15.2			14.7-14.4	
月日	3/29	3/30	3/31	4/1	4/2	4/3
駈歩(m)	2400	*2000	1200	2400	2200	2400
タイム		16.3-15.5			15.9-15.7	
月日	4/5	4/6	4/7	4/8	4/9	4/10
駈歩(m)	1400	2400	2000	2400	1400	3200
タイム			13.1-12.5			
月日	4/11	4/12	4/14	4/15	4/16	4/17
駈歩(m)	2000	1800	2400	2400	1400	2400
タイム		13.7-12.5				

※ 中段: 総駈歩距離(駈歩は2, 3本に分けて実施)

下段: スピード調教時の最終2ハロンのタイム

MC 3921180000 **3719**

個体情報の見方については、2~6ページをご覧ください。装鞍所内の情報開示室にて担当者にお尋ね下さい。

購買時

525 万円(税込)

騎乗供覧タイム

.

.

検査項目	実施日	LH	DDSP	AE	ELE	その他
ノド (内視鏡)	11月6日	1	0	0	0	
	3月15日	1	0	0	0	
	特記事項					

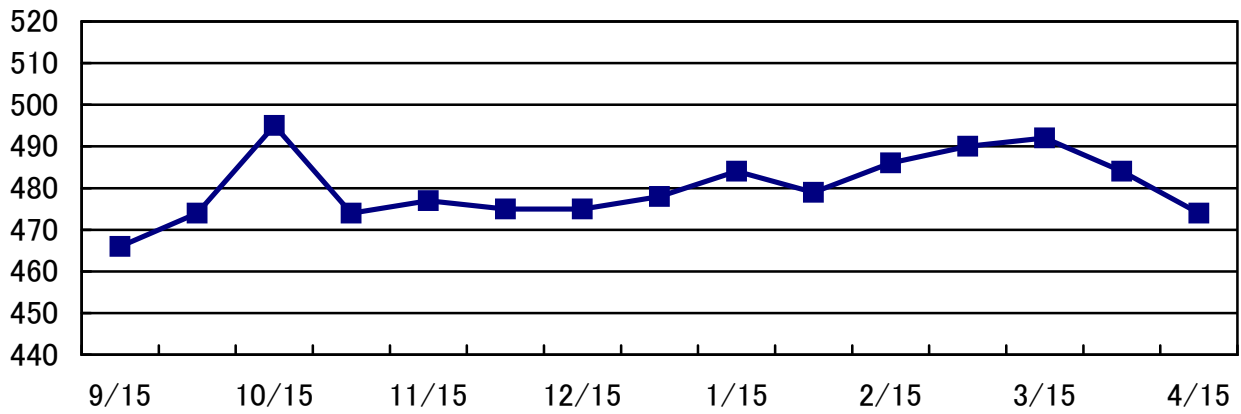
検査項目	検査内容	実施日	検査肢	評価
屈腱 (エコー)	定期検査	3月18日	両前肢	異常なし
	特記事項			

化骨評価	A
(検査時: 24か月齢)	



種子骨評価	左(外/内)	右(内/外)
前肢	0 / 1	1 / 1

体重の推移



日高育成牧場