

入厩日	2009年9月2日		月 日	病 歴
馴致開始日	2009年9月9日		10年 1月21日	左前内側管骨瘤(既往・X線写真あり)
測 尺	12月末日 → 4月15日			
体 高	153.0	156.5		
胸 囲	174.0	178.5		
管 囲	19.5	19.5		
体 重	444	496		
ゲート	目標クリア		装 蹄	
悪 癖			その他	

育成場からのコメント

父は桜花賞馬プリモディーネをはじめ多くの活躍馬を輩出。抽選馬スターロッチのファミリー出身で、同馬が母の初仔にあたる。指示への反応がズバぬけて早く、あっという間にギアチェンジし、スピードに乗ったキャンターに移行する。父の産駒らしい負けん気の強さやピリッとした悍性に期待が高まる。

最近の調教概況

* 印: 屋内坂路馬場を使用、または併用

月日	3/22	3/23	3/24	3/25	3/26	3/27
駈歩(m)	2400	*2000	2400	3200	*2000	馬体調整
タイム		14.7-15.4			14.1-14.4	(Wマシン)
月日	3/29	3/30	3/31	4/1	4/2	4/3
駈歩(m)	2400	*2000	1200	2400	2200	馬体調整
タイム		14.2-14.6			17.5-16.2	(Wマシン)
月日	4/5	4/6	4/7	4/8	4/9	4/10
駈歩(m)	1400	2400	2000	2400	1400	3200
タイム			14.1-13.5			
月日	4/11	4/12	4/14	4/15	4/16	4/17
駈歩(m)	2000	1800	2400	2400	1400	2400
タイム		14.2-13.1				

※ 中段: 総駈歩距離(駈歩は2, 3本に分けて実施)

下段: スピード調教時の最終2ハロンのタイム

MC 3921180000 5866

個体情報の見方については、2～6ページをご覧ください。装鞍所内の情報開示室にて担当者にお尋ね下さい。

購買時

704 万円(税込)

騎乗供覧タイム

.

.

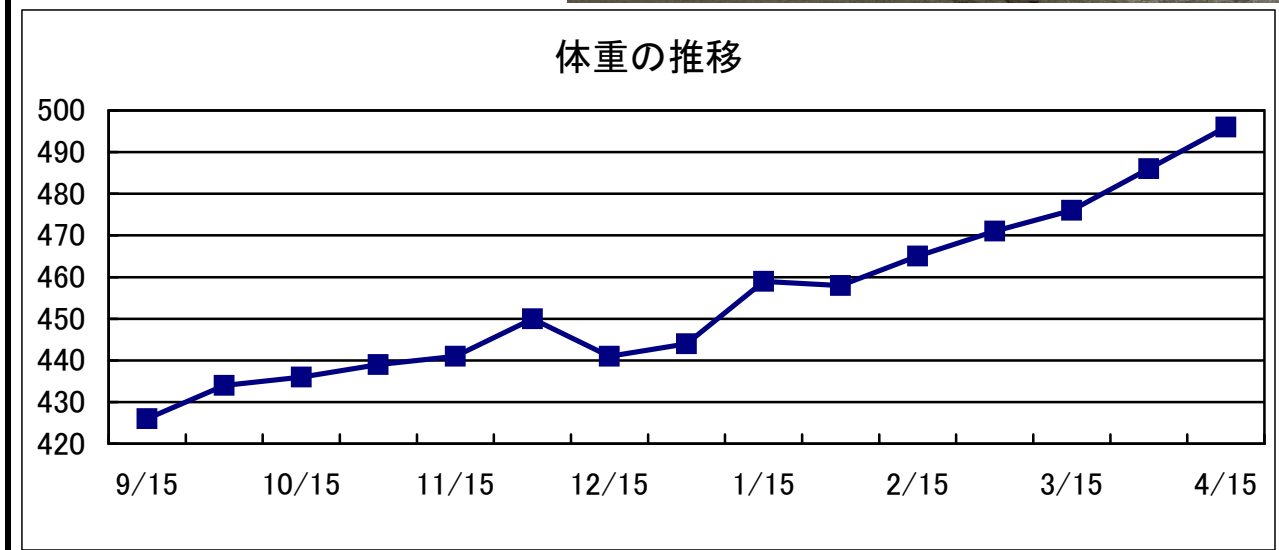
検査項目	実施日	LH	DDSP	AE	ELE	その他
ノド (内視鏡)	11月6日	0	2	1	0	
	3月15日	1	0	0	0	
	特記事項					

検査項目	検査内容	実施日	検査肢	評価
屈腱 (エコー)	定期検査	3月10日	両前肢	異常なし
	特記事項			

化骨評価	A
(検査時: 22か月齢)	



種子骨評価	左(外/内)	右(内/外)
前肢	0 / 0	1 / 1



日高育成牧場