

入厩日	2009年9月2日		月日	病歴
馴致開始日	2009年10月21日			
測尺	12月末日 → 4月15日			
体高	159.0	161.5		
胸囲	177.5	182.0		
管囲	20.0	20.1		
体重	492	523	馬装具	交突防止帯(左)
ゲート	目標クリア		装蹄	右後3/4蹄鉄(交突予防)
悪癖			その他	

育成場からのコメント

菊花賞、弥生賞で、あのディーピンパクトに迫った父アドマイヤジャパンの初年度産駒。兄姉も堅実に活躍中。本馬は利発で気品のある顔立ちと、雄大で窮屈さのない好馬体をしている。動きがスムーズで、繋は柔らかくクッション性も良い。また、ストライドの大きなところなどは、芝向きの印象。

最近の調教概況

* 印: 屋内坂路馬場を使用、または併用

月日	3/22	3/23	3/24	3/25	3/26	3/27
駈歩(m)	2400	*2000	2400	3200	*2000	2400
タイム		14.2-15.0			15.6-15.9	
月日	3/29	3/30	3/31	4/1	4/2	4/3
駈歩(m)	2400	*2000	1200	2400	2200	2400
タイム		14.8-14.9			16.9-15.1	
月日	4/5	4/6	4/7	4/8	4/9	4/10
駈歩(m)	1400	2400	2000	2400	1400	3200
タイム			15.6-14.3			
月日	4/11	4/12	4/14	4/15	4/16	4/17
駈歩(m)	2000	1800	2400	2400	1400	2400
タイム		14.0-13.3				

※ 中段: 総駈歩距離(駈歩は2, 3本に分けて実施)

下段: スピード調教時の最終2ハロンのタイム

MC 3921180000 2474

個体情報の見方については、2~6ページをご覧ください。装鞍所内の情報開示室にて担当者にお尋ね下さい。

購買時

1040 万円(税込)

騎乗供覧タイム

.

.

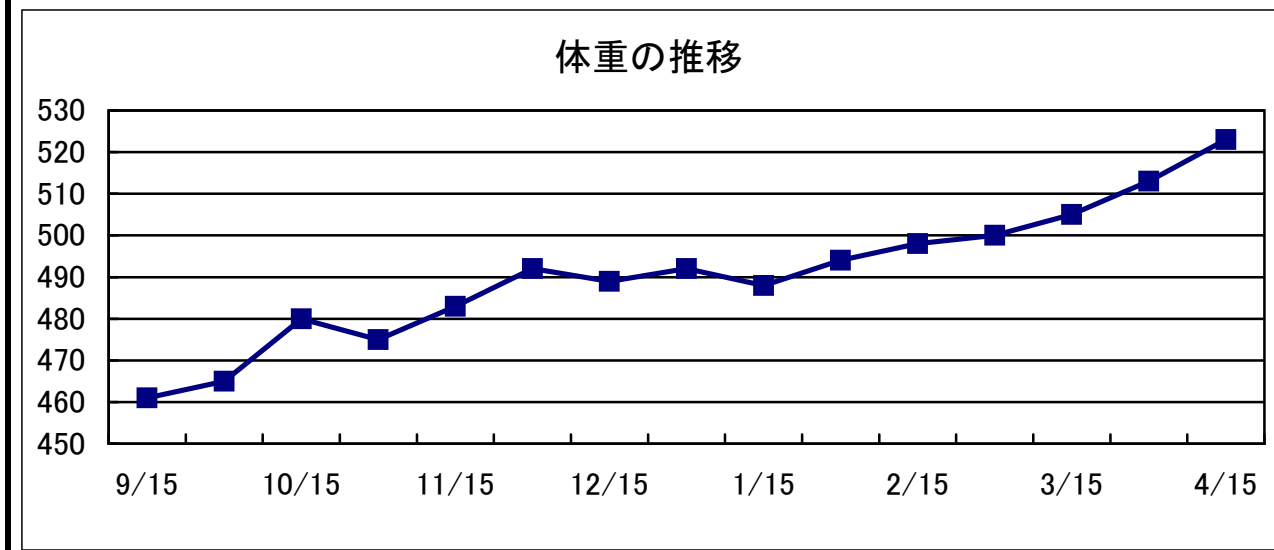
検査項目	実施日	LH	DDSP	AE	ELE	その他
ノド (内視鏡)	11月6日	0	1	1	0	
	3月15日	1	3	2	0	
	4月19日	—	1	—	DDSPのみ再検査	
	特記事項					

検査項目	検査内容	実施日	検査肢	評価
屈腱 (エコー)	定期検査	3月10日	両前肢	異常なし
	特記事項			

化骨評価	B
(検査時: 22か月齢)	



種子骨評価	左(外/内)	右(内/外)
前肢	1 / 1	1 / 1



日高育成牧場