

59 イシノドリーの08

牡・黒鹿

父 キングヘイロー

入厩日	2009年9月2日		月日	病歴
馴致開始日	2009年9月9日			
測尺	12月末日 → 4月15日			
体高	154.0	157.0		
胸囲	179.0	182.0		
管囲	19.6	19.7		
体重	468	498	馬装具	
ゲート	目標クリア		装蹄	
悪癖			その他	

育成場からのコメント

父はダンシングブレイヴの後継種牡馬で、高松宮記念勝ち馬。本馬は体のラインがきれいで、背も短くコンパクトにまとまる。普段は騎乗者に従順で、調教もそつなくこなしている。また、無駄な力を使わずに走るフォームにはスピードもあり、競走馬としてのセンスの良さを感じる。

最近の調教概況

* 印: 屋内坂路馬場を使用、または併用

月日	3/22	3/23	3/24	3/25	3/26	3/27
駈歩(m)	2400	*2000	2400	3200	*2000	2400
タイム		15.9-15.3			14.9-14.9	
月日	3/29	3/30	3/31	4/1	4/2	4/3
駈歩(m)	2400	*2000	2400	2400	2200	2400
タイム		16.7-16.2			16.4-16.6	
月日	4/5	4/6	4/7	4/8	4/9	4/10
駈歩(m)	1400	2400	2000	2400	1400	3200
タイム			15.9-14.6			
月日	4/11	4/12	4/14	4/15	4/16	4/17
駈歩(m)	2000	1800	2400	2400	1400	2400
タイム		13.7-13.3				

※ 中段: 総駈歩距離(駈歩は2, 3本に分けて実施)

下段: スピード調教時の最終2ハロンのタイム

MC 39211800000 8291

個体情報の見方については、2~6ページをご覧ください。装鞍所内の情報開示室にて担当者にお尋ね下さい。

購買時

630 万円(税込)

騎乗供覧タイム

.

.

検査項目	実施日	LH	DDSP	AE	ELE	その他
ノド (内視鏡)	11月6日	1	0	0	1	
	3月15日	1	0	0	1	
	特記事項					

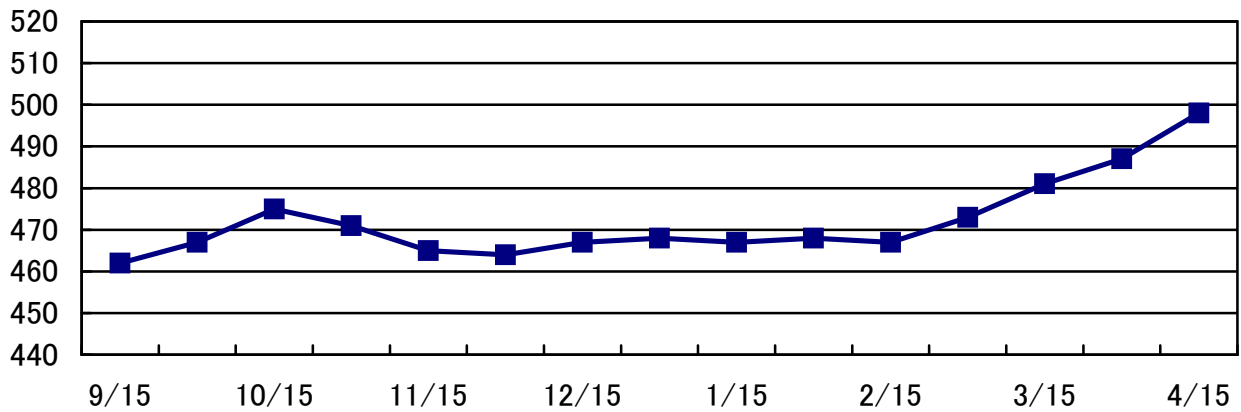
検査項目	検査内容	実施日	検査肢	評価
屈腱 (エコー)	定期検査	3月3日	両前肢	異常なし
	特記事項			

化骨評価	B
(検査時: 23か月齢)	



種子骨評価	左(外/内)	右(内/外)
前肢	0 / 0	0 / 1

体重の推移



日高育成牧場