

入厩日	2009年9月2日		月 日	病 歴
馴致開始日	2009年9月9日			
測 尺	12月末日 → 4月15日			
体 高	158.5	162.5		
胸 囲	177.0	179.5		
管 囲	19.5	19.6		
体 重	448	466	馬装具	
ゲート	目標クリア		装 蹄	
悪 癖			その他	

育成場からのコメント

父は初年度からロジユニヴァース、アンライバルドを輩出。本馬は整った顔立ちと垢抜けた好馬体をしている。購買時に蹄形の左右差を確認したものの、柔軟な球節の動きをみせたため問題ないものと判断した。調教を順調にこなしてきており、ダイナミックな動きから、かなりの大物感を漂わせる。

最近の調教概況

* 印: 屋内坂路馬場を使用、または併用

月日	3/22	3/23	3/24	3/25	3/26	3/27
駢歩(m)	2400	*2000	2400	3200	*2000	2400
タイム		14.7-14.5			15.1-15.3	
月日	3/29	3/30	3/31	4/1	4/2	4/3
駢歩(m)	2400	*2000	2400	2400	2200	2400
タイム		14.5-15.2			17.3-16.1	
月日	4/5	4/6	4/7	4/8	4/9	4/10
駢歩(m)	1400	2400	2000	2400	1400	3200
タイム			14.8-13.3			
月日	4/11	4/12	4/14	4/15	4/16	4/17
駢歩(m)	2000	1800	2400	2400	1400	2400
タイム		14.3-13.3				

※ 中段: 総駢歩距離(駢歩は2, 3本に分けて実施)

下段: スピード調教時の最終2ハロンのタイム

MC 3921180000 9070

個体情報の見方については、2～6ページをご覧ください。装鞍所内の情報開示室にて担当者にお尋ね下さい。

購買時

840 万円(税込)

騎乗供覧タイム

.

.

検査項目	実施日	LH	DDSP	AE	ELE	その他
ノド (内視鏡)	11月6日	0	0	0	1	
	3月15日	0	0	0	0	
	特記事項					

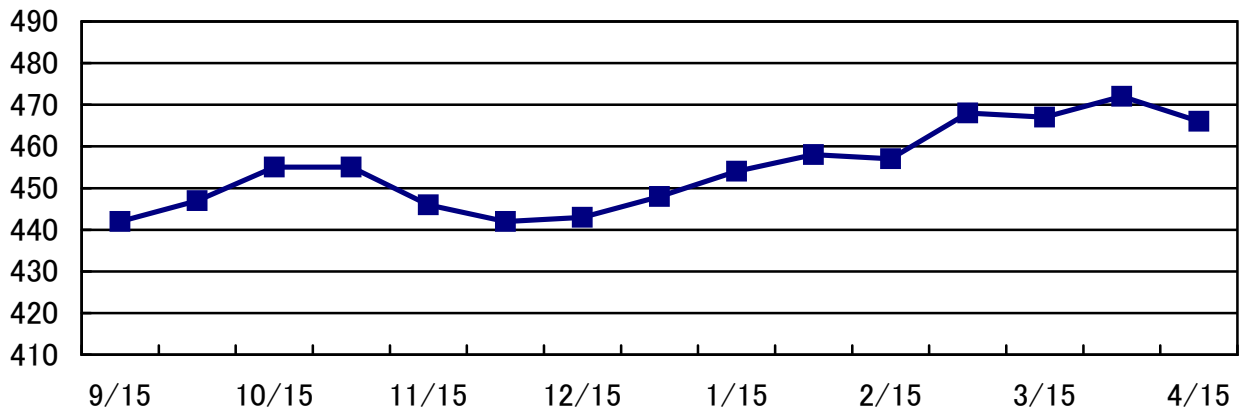
検査項目	検査内容	実施日	検査肢	評価
屈腱 (エコー)	定期検査	3月2日	両前肢	異常なし
	特記事項			

化骨評価	B
(検査時: 23か月齢)	



種子骨評価	左(外/内)	右(内/外)
前肢	0 / 0	1 / 1

体重の推移



日高育成牧場