

## 6 ガーネットビコーの08

牡・鹿

父 コマンダーインチーフ

入厩日	2009年9月2日		月日	病歴
馴致開始日	2009年9月9日			
測尺	12月末日 → 4月15日			
体高	159.5	164.0		
胸囲	180.0	182.5		
管囲	20.3	20.3		
体重	462	487	馬装具	
ゲート	目標クリア		装蹄	
悪癖			その他	

### 育成場からのコメント

代表産駒にJRA育成馬インブライド(阪神3歳牝馬S勝馬)を持つ父は、この世代がラストクロップとなる。本馬はタヤスツヨシと同じファミリーの出身。雄大で胸が深く、フレームのしっかりした馬体。まだ幼さを残すが、坂路で併せると相手に負けないよう、力強い真剣な走りをみせる。

### 最近の調教概況

\* 印: 屋内坂路馬場を使用、または併用

月日	3/22	3/23	3/24	3/25	3/26	3/27
駈歩(m)	2400	*2000	2400	3200	*2000	2400
タイム		14.8-14.8			14.1-13.7	
月日	3/29	3/30	3/31	4/1	4/2	4/3
駈歩(m)	2400	*2000	1200	2400	2200	2400
タイム		14.1-14.0			17.0-16.3	
月日	4/5	4/6	4/7	4/8	4/9	4/10
駈歩(m)	1400	2400	2000	2400	1400	3200
タイム			16.6-14.6			
月日	4/11	4/12	4/14	4/15	4/16	4/17
駈歩(m)	2000	1800	2400	2400	1400	2400
タイム		14.9-14.3				

※ 中段: 総駈歩距離(駈歩は2, 3本に分けて実施)

下段: スピード調教時の最終2ハロンのタイム

MC 3921180000 **1604**

個体情報の見方については、2~6ページをご覧ください。装鞍所内の情報開示室にて担当者にお尋ね下さい。

購買時

483 万円(税込)

騎乗供覧タイム

.

.

検査項目	実施日	LH	DDSP	AE	ELE	その他
ノド (内視鏡)	11月6日	1	3	0	0	
	3月15日	0	0	0	0	
	特記事項					

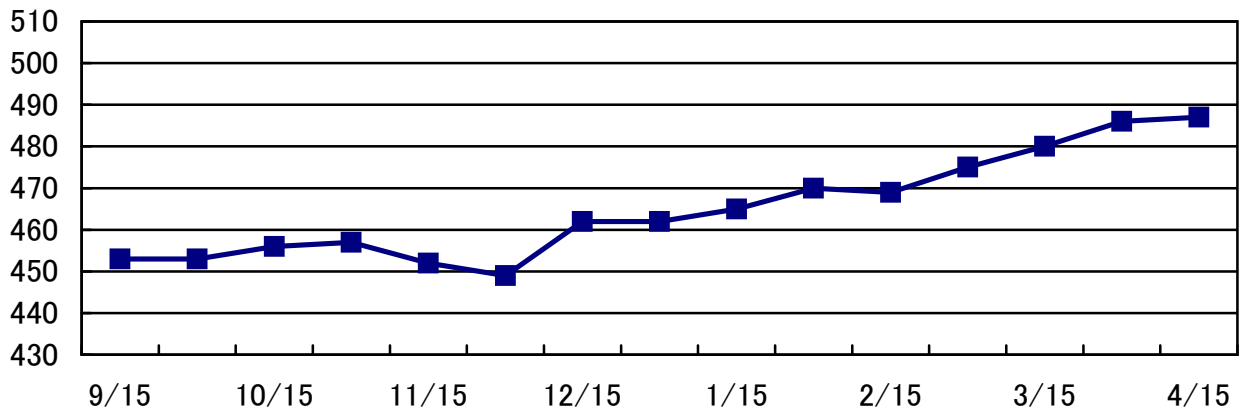
検査項目	検査内容	実施日	検査肢	評価
屈腱 (エコー)	定期検査	3月3日	両前肢	異常なし
	特記事項			

化骨評価	<b>A</b>
(検査時: 22か月齢)	



種子骨評価	左(外/内)	右(内/外)
前肢	1 / 1	1 / 1

体重の推移



日高育成牧場