

1 プリンセスレールの08

牡・栗

父 チーフベアハート

| | | | | |
|-------|---------------|-------|------------|---------------|
| 入厩日 | 2009年9月2日 | | 月日 | 病歴 |
| 馴致開始日 | 2009年9月9日 | | 09年 入厩時 | 右前球節部挫創(痕)を確認 |
| 測尺 | 12月末日 → 4月15日 | | | |
| 体高 | 156.5 | 160.5 | | |
| 胸囲 | 174.5 | 177.0 | | |
| 管囲 | 19.4 | 19.5 | | |
| 体重 | 445 | 474 | | |
| ゲート | 目標クリア | | 装蹄 | |
| 悪癖 | | | その他 | |

育成場からのコメント

本世代のJRA育成馬は父チーフベアハートのヴィンテージイヤーと思えるほど、産駒がよい。本馬の父×母父(サッカーボーイ)は天皇賞馬マイネルキッツと同配合。本馬は騎乗者に従順。やや幼いところをみせていたが、スピード調教を重ね、力強くなってきた。

最近の調教概況

* 印: 屋内坂路馬場を使用、または併用

| 月日 | 3/22 | 3/23 | 3/24 | 3/25 | 3/26 | 3/27 |
|-------|------|-----------|-----------|------|-----------|------|
| 駈歩(m) | 2400 | *2000 | 2400 | 3200 | *2000 | 2400 |
| タイム | | 16.2-16.9 | | | 15.3-15.5 | |
| 月日 | 3/29 | 3/30 | 3/31 | 4/1 | 4/2 | 4/3 |
| 駈歩(m) | 2400 | *2000 | 2400 | 2400 | 2200 | 2400 |
| タイム | | 15.1-15.2 | | | 16.2-15.2 | |
| 月日 | 4/5 | 4/6 | 4/7 | 4/8 | 4/9 | 4/10 |
| 駈歩(m) | 1400 | 2400 | 2000 | 2400 | 1400 | 3200 |
| タイム | | | 14.6-14.6 | | | |
| 月日 | 4/11 | 4/12 | 4/14 | 4/15 | 4/16 | 4/17 |
| 駈歩(m) | 2000 | 1800 | 2400 | 2400 | 1400 | 2400 |
| タイム | | 15.0-13.6 | | | | |

※ 中段: 総駈歩距離(駈歩は2, 3本に分けて実施)

下段: スピード調教時の最終2ハロンのタイム

MC 3921180000 **6477**

個体情報の見方については、2~6ページをご覧ください。装鞍所内の情報開示室にて担当者にお尋ね下さい。

購買時

420 万円(税込)

騎乗供覧タイム

.

.

| 検査項目 | 実施日 | LH | DDSP | AE | ELE | その他 |
|-------------|-------|----|------|----|-----|-----|
| ノド (内視鏡) | 11月6日 | 0 | 0 | 0 | 0 | |
| | 3月15日 | 0 | 0 | 0 | 0 | |
| | 特記事項 | | | | | |

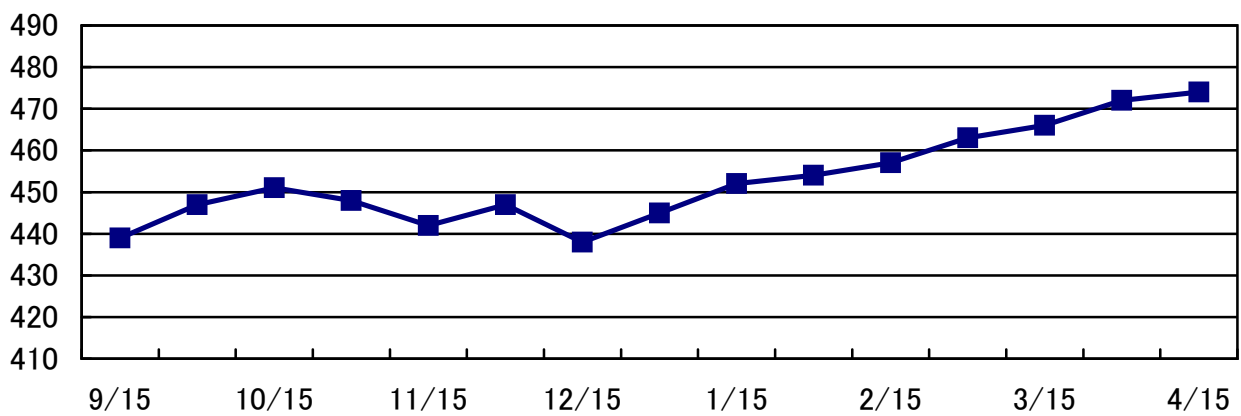
| 検査項目 | 検査内容 | 実施日 | 検査肢 | 評価 |
|-------------|------|------|-----|------|
| 屈腱 (エコー) | 定期検査 | 3月3日 | 両前肢 | 異常なし |
| | 特記事項 | | | |

| | |
|--------------|----------|
| 化骨評価 | A |
| (検査時: 21か月齢) | |



| 種子骨評価 | 左(外/内) | 右(内/外) |
|-------|--------|--------|
| 前肢 | 0 / 0 | 1 / 1 |

体重の推移



日高育成牧場