

4 スナークルピナスの08

牡・鹿

父 グランデラ

入厩日	2009年9月2日		月 日	病 歴
馴致開始日	2009年9月9日		10年 1月26日 右後管部挫創(痕・X線写真あり) 3月22日 右前管部挫創(痕・X線写真あり)	
測 尺	12月末日 → 4月15日			
体 高	152.5	155.5		
胸 囲	173.0	179.0		
管 囲	19.5	19.7		
体 重	458	495		
ゲート	目標クリア		馬装具	
悪 癖			装 蹄	
			その他	

育成場からのコメント

父はエミレーツワールドチャンピオンとなるなど、世界中で活躍。本馬はG I 馬アインブライドと同じ母系の出身で、兄姉もコンスタントに活躍。コンパクトでバランスのとれた馬体を持ち、後躯の筋肉も発達。坂路調教も楽々こなしており、ピッチの速い力強いフォームで駆け上がる。指示への反応も素直。

最近の調教概況

* 印: 屋内坂路馬場を使用、または併用

月日	3/22	3/23	3/24	3/25	3/26	3/27
駈歩(m)	2400	*2000	2400	3200	*2000	2400
タイム		16.2-15.7			15.2-15.7	
月日	3/29	3/30	3/31	4/1	4/2	4/3
駈歩(m)	2400	*2000	2400	2400	2200	2400
タイム		15.1-14.8			18.2-16.3	
月日	4/5	4/6	4/7	4/8	4/9	4/10
駈歩(m)	1400	2400	2000	2400	1400	3200
タイム			15.9-14.2			
月日	4/11	4/12	4/14	4/15	4/16	4/17
駈歩(m)	2000	1800	2400	2400	1400	2400
タイム		14.5-13.7				

※ 中段: 総駈歩距離(駈歩は2, 3本に分けて実施)

下段: スピード調教時の最終2ハロンのタイム

MC 39211800000 **9219**

個体情報の見方については、2~6ページをご覧ください。装鞍所内の情報開示室にて担当者にお尋ね下さい。

購買時

399 万円(税込)

騎乗供覧タイム

.

.

検査項目	実施日	LH	DDSP	AE	ELE	その他
ノド (内視鏡)	11月6日	0	2	1	0	
	3月15日	0	2	1	0	
	特記事項					

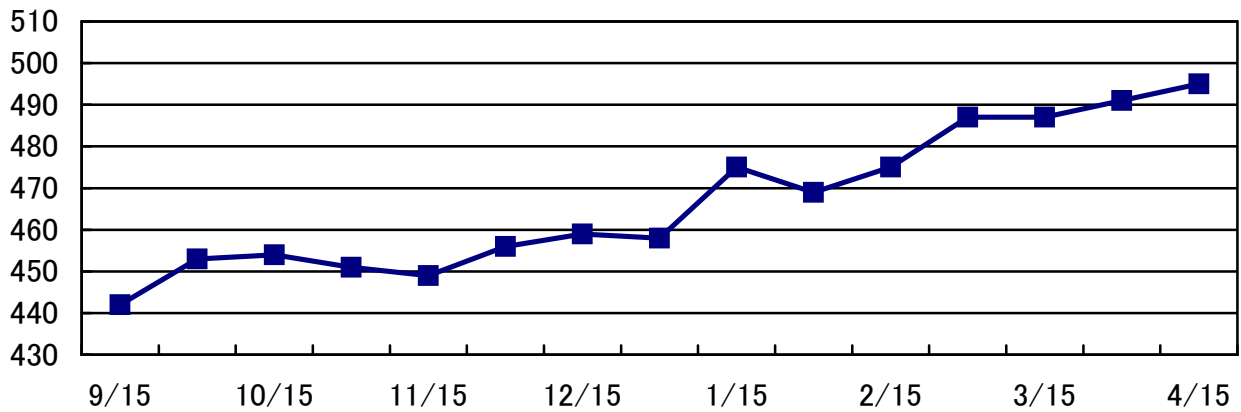
検査項目	検査内容	実施日	検査肢	評価
屈腱 (エコー)	定期検査	3月11日	両前肢	異常なし
	特記事項			

化骨評価	A
(検査時: 23か月齢)	



種子骨評価	左(外/内)	右(内/外)
前肢	0 / 1	0 / 0

体重の推移



日高育成牧場