

34 サフィニアの08

牡・鹿

父 ポストンハーバー

入厩日	2009年9月2日		月 日	病 歴
馴致開始日	2009年9月9日			
測 尺	12月末日 → 4月15日			
体 高	163.5	166.5		
胸 囲	179.0	183.0		
管 囲	19.4	19.5		
体 重	489	511	馬装具	
ゲート	目標クリア		装 蹄	
悪 癖			その他	

育成場からのコメント

父はBCジュベナイル(G I)を勝利した全米2歳チャンピオン。母は地方で14勝をあげる。本馬の牡馬らしいたたずまいは、強い存在感を周囲に示す。やや足長で肢元の硬いところがあるが、それを補って余りある機敏で軽快な走りをする。気性も強く、併せ馬での勝負根性もよい。

最近の調教概況

* 印: 屋内坂路馬場を使用、または併用

月日	3/22	3/23	3/24	3/25	3/26	3/27
駈歩(m)	2400	*2000	2400	3200	*2000	2400
タイム		15.4-15.6			15.0-14.5	
月日	3/29	3/30	3/31	4/1	4/2	4/3
駈歩(m)	2400	*2000	1200	2400	2200	2400
タイム		15.4-16.3			16.2-14.7	
月日	4/5	4/6	4/7	4/8	4/9	4/10
駈歩(m)	1400	2400	2000	2400	1400	3200
タイム			15.7-13.7			
月日	4/11	4/12	4/14	4/15	4/16	4/17
駈歩(m)	2000	1800	2400	2400	2400	2400
タイム		13.8-13.2				

※ 中段: 総駈歩距離(駈歩は2, 3本に分けて実施)

下段: スピード調教時の最終2ハロンのタイム

MC 39211800000 **4342**

個体情報の見方については、2~6ページをご覧ください。装鞍所内の情報開示室にて担当者にお尋ね下さい。

購買時

315 万円(税込)

騎乗供覧タイム

.

.

検査項目	実施日	LH	DDSP	AE	ELE	その他
ノド (内視鏡)	11月6日	0	0	0	0	
	3月15日	0	0	0	0	
	特記事項					

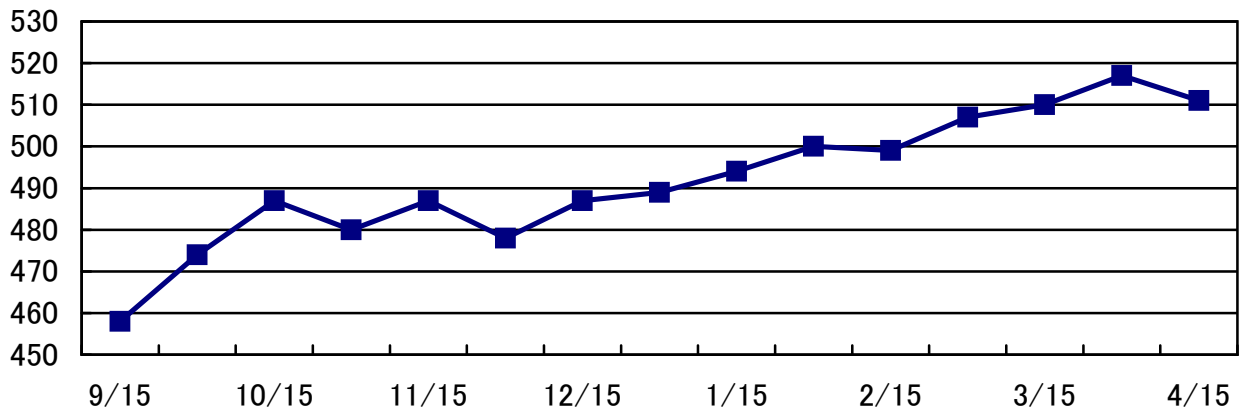
検査項目	検査内容	実施日	検査肢	評価
屈腱 (エコー)	定期検査	3月3日	両前肢	異常なし
	特記事項			

化骨評価	B
(検査時: 23か月齢)	



種子骨評価	左(外/内)	右(内/外)
前肢	1 / 0	1 / 1

体重の推移



日高育成牧場