

入厩日	2009年9月2日		月 日	病 歴	
馴致開始日	2009年9月9日		10年 3月30日	左肩跛行	
測 尺	12月末日 → 4月15日				
体 高	152.5	155.0			
胸 囲	176.5	179.5			
管 囲	19.0	19.0			
体 重	449	476			馬装具
ゲート	目標クリア				装 蹄
悪 癖			その他		

育成場からのコメント

3月に左肩跛行を発症したため、BUセールは欠場することとしました。無理せずじっくりと調教を進めています。

最近の調教概況

欠 場

(6月8日のひだかトレーニングセールへの上場を目指し、調整中です。)

MC 3921180000 5484

個体情報の見方については、2～6ページをご覧ください。装鞍所内の情報開示室にて担当者にお尋ね下さい。

購買時

630 万円(税込)

騎乗供覧タイム

.

.

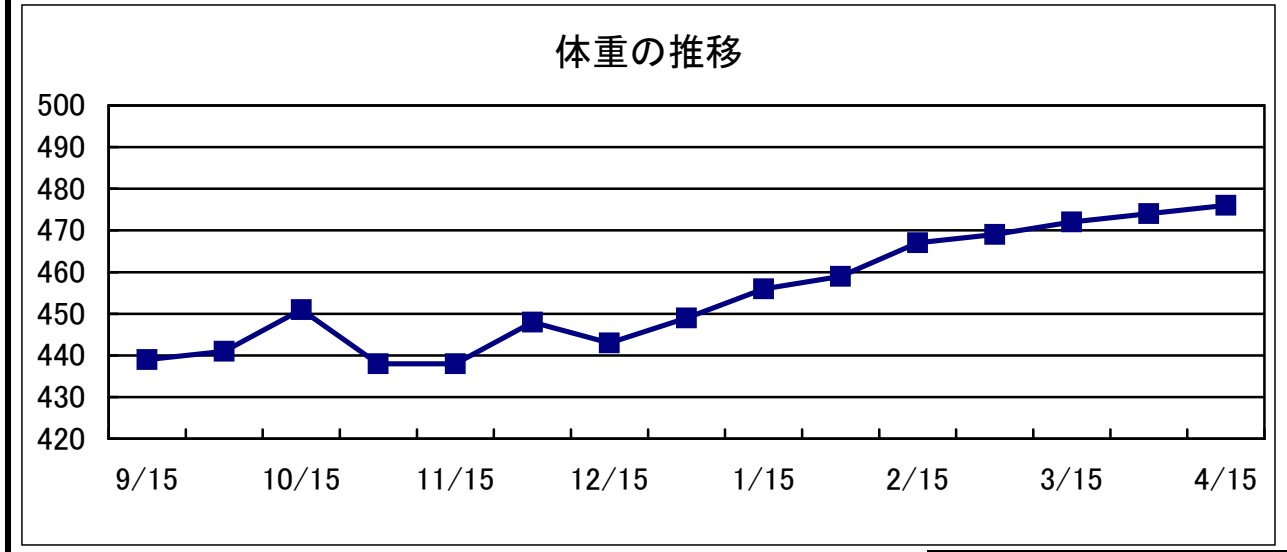
検査項目	実施日	LH	DDSP	AE	ELE	その他
ノド (内視鏡)	11月6日	0	0	0	0	
	3月15日	0	0	0	0	
	特記事項					

検査項目	検査内容	実施日	検査肢	評価
屈腱 (エコー)	定期検査	3月10日	両前肢	異常なし
	特記事項			

化骨評価	A
(検査時: 24か月齢)	



種子骨評価	左(外/内)	右(内/外)
前肢	0 / 2	1 / 1



日高育成牧場