

31 エイシンマニッシュの08 牡・黒鹿

父 グラスワンダー

入厩日	2009年9月2日		月日	病歴
馴致開始日	2009年9月9日			
測尺	12月末日 → 4月15日			
体高	157.0	159.0		
胸囲	178.5	180.5		
管囲	19.8	19.8		
体重	472	498	馬装具	
ゲート	目標クリア		装蹄	
悪癖			その他	

育成場からのコメント

父グラスワンダーは08年の朝日杯FS(G I)馬で最優秀2歳牡馬となった当時育成馬セイウンワンダーを輩出。母系は米国で多数の活躍馬を送る。本馬は強い悍性をもっており、騎乗者が抑えるのが大変なほど、坂路調教でもグイグイ駆けあがる。

最近の調教概況

* 印: 屋内坂路馬場を使用、または併用

月日	3/22	3/23	3/24	3/25	3/26	3/27
駈歩(m)	2400	*2000	800	3200	*2000	2400
タイム		15.7-15.5			14.7-14.3	
月日	3/29	3/30	3/31	4/1	4/2	4/3
駈歩(m)	2400	*2000	1200	2400	2200	2400
タイム		15.1-15.5			15.8-14.5	
月日	4/5	4/6	4/7	4/8	4/9	4/10
駈歩(m)	1400	2400	2000	2400	1400	3200
タイム			13.8-12.4			
月日	4/11	4/12	4/14	4/15	4/16	4/17
駈歩(m)	2000	1800	2400	2400	1400	2400
タイム		14.5-12.5				

※ 中段: 総駈歩距離(駈歩は2, 3本に分けて実施)

下段: スピード調教時の最終2ハロンのタイム

MC 39211800000 **6670**

個体情報の見方については、2~6ページをご覧ください。装鞍所内の情報開示室にて担当者にお尋ね下さい。

購買時

420 万円(税込)

騎乗供覧タイム

.

.

検査項目	実施日	LH	DDSP	AE	ELE	その他
ノド (内視鏡)	11月6日	0	0	0	0	
	3月15日	0	0	0	0	
	特記事項					

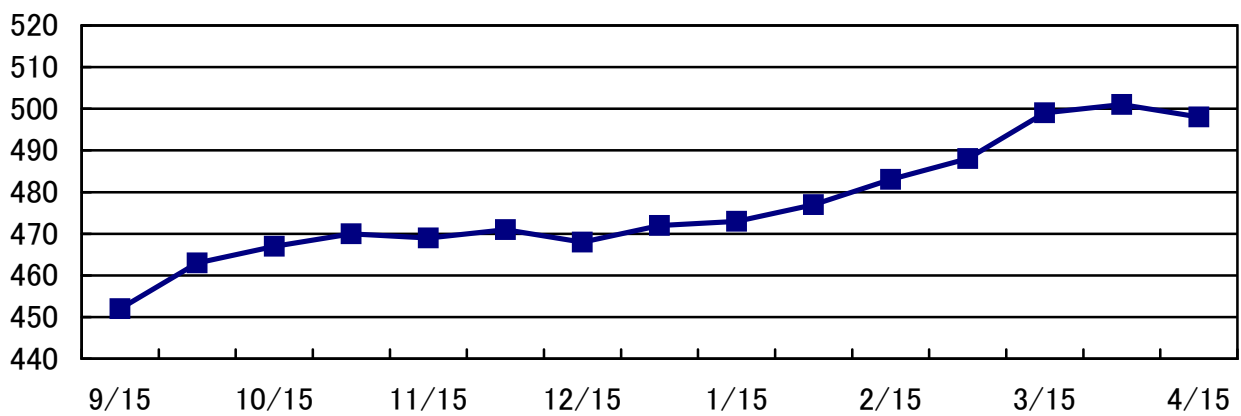
検査項目	検査内容	実施日	検査肢	評価
屈腱 (エコー)	定期検査	3月22日	両前肢	異常なし
	特記事項			

化骨評価	B
(検査時: 23か月齢)	



種子骨評価	左(外/内)	右(内/外)
前肢	1 / 1	1 / 1

体重の推移



日高育成牧場