

70 シビルスイートの07

牡・青鹿

父 マイネルラヴ

購買時

1050 万円(税込)

騎乗供覧タイム . .

入厩日	08年8月27日	月 日	病 歴	検査項目	実施日	LH	DDSP	AE	ELE	その他
馴致開始日	08年9月2日			ノド (内視鏡)	11月11日	0	0	0	0	
測 尺	10月末日 → 4月15日									
体 高	156.0	159.0			特記事項					
胸 囲	171.0	181.0								
管 囲	18.9	19.9								
体 重	460	505	馬装具	検査項目	検査内容	実施日	検査肢	評価		
ゲート	目標クリア	装 蹄		屈腱 (エコー)	定期検査①	9月9日	両前肢	異常なし		
悪 癖		その他			定期検査②	3月7日	両前肢	異常なし		
育成場からのコメント					特記事項					
父マイネルラヴがよく出た好馬体。兄弟がコンスタントに勝ち上がる堅実な母系で、全兄にはニュージールランドT(GII)勝ち馬のマイネルハーティーがいる。父譲りの漆黒の馬体は皮膚も薄く、牡馬らしい気の強さを持つ。力強い走りを見せる、當場期待の1頭。										

最近の調教概況

* 印: 屋内坂路馬場を使用、または併用

月日	3/23	3/24	3/25	3/26	3/27	3/28
駈歩(m)	2400	3200	*2000	3200	*2000	2400
タイム			14.9-14.1		15.8-15.4	
月日	3/30	3/31	4/1	4/2	4/3	4/4
駈歩(m)	2400	*2000	2400	2400	2400	2400
タイム		14.9-14.8			16.7-15.5	
月日	4/6	4/7	4/8	4/9	4/10	4/11
駈歩(m)	2400	2400	2400	3200	2400	2400
タイム		13.5-12.7			15.4-14.9	
月日	4/12	4/13	4/15	4/16	4/17	4/18
駈歩(m)	2400	2400	2400	3200	3200	2400
タイム	14.7-13.5	13.5-12.0				

※ 中段: 総駈歩距離(駈歩は2, 3本に分けて実施)

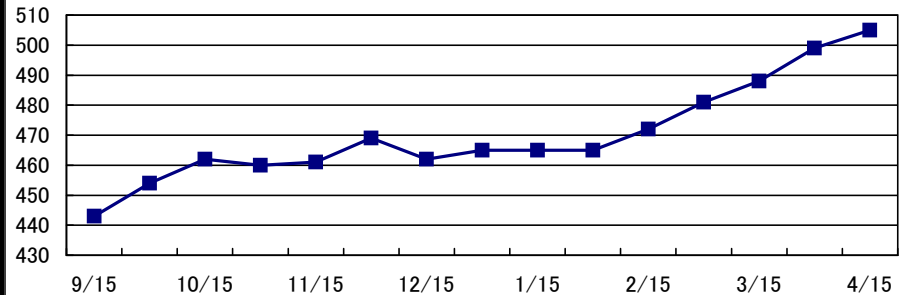
下段: スピード調教時の最終2ハロンのタイム

化骨評価	B
(検査時: 21か月齢)	

種子骨評価	左(外/内)	右(内/外)
前肢	1 / 1	1 / 1



体重の推移



個体情報の見方については、4~7ページをご覧くださいか、
装鞍所内の情報開示室にて担当者にお尋ね下さい。

日高育成牧場