

13 エクセレンスの06

牡・鹿

父 グランデラ

購買時

420 万円(税込)

騎乗供覧タイム

入厩日	07年8月31日	月 日	病 歴	検査項目	実施日	LH	DDSP	PLH	AE	ELE	
馴致開始	07年9月26日	08年 4月11日	右臀部蹴傷(既往)	ノド (内視鏡)	11月26日	0	0	2	1	0	
測 尺	10月末日 → 4月11日										
体 高	156.5				160.0						
胸 囲	176.0				181.0						
管 囲	19.5				19.5						

体 重	457	490	馬装具		検査項目	検査内容	実施日	検査肢	評価
ゲート	目標クリア		装 蹄		屈腱 (エコー)	定期検査①	10月10日	両前肢	異常なし
悪 癖			その他	左陰鞞		定期検査②	4月8日	両前肢	異常なし
育成場からのコメント						特記事項			

2勝馬の兄プラチナムベスカはJRA育成馬。おじに皐月賞馬ハクタイセイのいる期待の膨らむ血統。後躯の踏み込みのよさは當場でも一番。スピード調教を重ねる中で、控えめだった気性にも強さが出てきて、抑え切れないほどの力強い走りを見せるようになった。

最近の調教概況

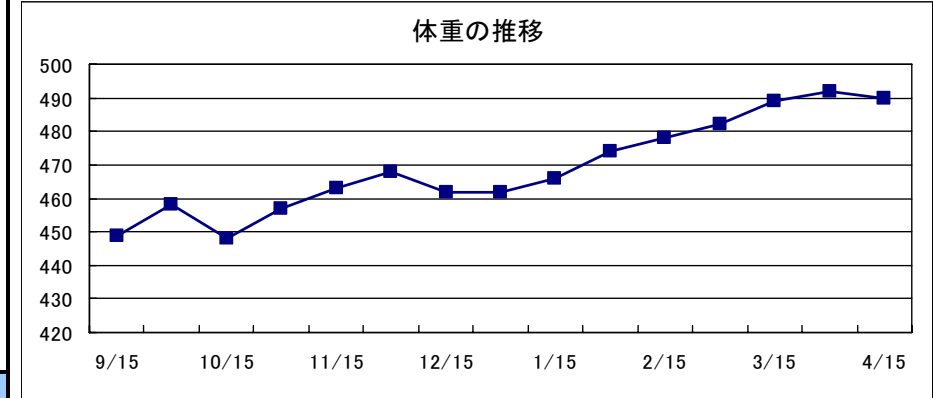
* 印: 屋内坂路馬場を使用または併用

月日	3/24	3/25	3/26	3/27	3/28	3/29
駈歩(m)	2400	2400	2400	2400	*2000	2400
タイム					14.4-14.0	
月日	3/31	4/1	4/2	4/3	4/4	4/5
駈歩(m)	2400	2400	2400	2400	2400	2400
タイム		15.1-15.1			14.2-13.1	
月日	4/7	4/8	4/9	4/10	4/11	4/12
駈歩(m)	2400	2400	3200	2400	2400	800
タイム		13.8-13.6			14.8-14.1	
月日	4/13	4/14	4/16	4/17	4/18	4/19
駈歩(m)	2400	2400	3200	3200	3200	2400
タイム		13.9-14.0				

※ 中段: 総駈歩距離(駈歩は2, 3本に分けて実施)
下段: スピード調教時の最終2ハロンのタイム

化骨評価	B
(検査時: 22か月齢)	

種子骨評価	左(外/内)	右(内/外)
前肢	0 / 0	0 / 0
後肢	0 / 0	0 / 0



2008 JRAブリーズアップセール 4月28日(月) 中山競馬場にて開催

日高育成牧場