

6 セイウンクノイチの06

牡・青

父 グラスワンダー

購買時

840 万円(税込)

騎乗供覧タイム

.

.

入厩日	07年7月25日		月 日	病 歴	検査項目	実施日	LH	DDSP	PLH	AE	ELE		
馴致開始	07年9月7日				ノド (内視鏡)	11月26日	1	0	1	0	0		
測 尺	10月末日 → 4月11日					3月20日	1	0	1	0	0		
体 高	158.5	162.0				特記事項							
胸 囲	177.0	183.0											
管 囲	19.7	19.8											
体 重	488	518											

ゲート	目標クリア	馬装具		検査項目	検査内容	実施日	検査肢	評価
悪 癖		装 蹄		屈腱 (エコー)	定期検査①	9月4日	両前肢	異常なし
		その他	注射注意		定期検査②	3月25日	両前肢	異常なし
育成場からのコメント					特記事項			

購買時は父グラスワンダーの雰囲気が強かったが、育成が進むにつれて母父サンデーサイレンスが強く表に出てきた。特に気性面では、人がしっかりとした態度で臨まなければ圧倒される強さを持つ。その気性が勝負根性と躍動感あふれる走りを生み出す。

最近の調教概況

* 印: 屋内坂路馬場を使用または併用

月日	3/24	3/25	3/26	3/27	3/28	3/29
駈歩(m)	2400	2400	2400	2400	*2000	2400
タイム					15.2-15.2	
月日	3/31	4/1	4/2	4/3	4/4	4/5
駈歩(m)	2400	2400	2400	2400	2400	2400
タイム		15.1-14.2			16.2-14.3	
月日	4/7	4/8	4/9	4/10	4/11	4/12
駈歩(m)	2400	2400	3200	2400	2400	2400
タイム		14.3-13.3			17.2-15.2	
月日	4/13	4/14	4/16	4/17	4/18	4/19
駈歩(m)	2400	2400	3200	3200	3200	2400
タイム		15.6-13.5				

※ 中段: 総駈歩距離(駈歩は2, 3本に分けて実施)

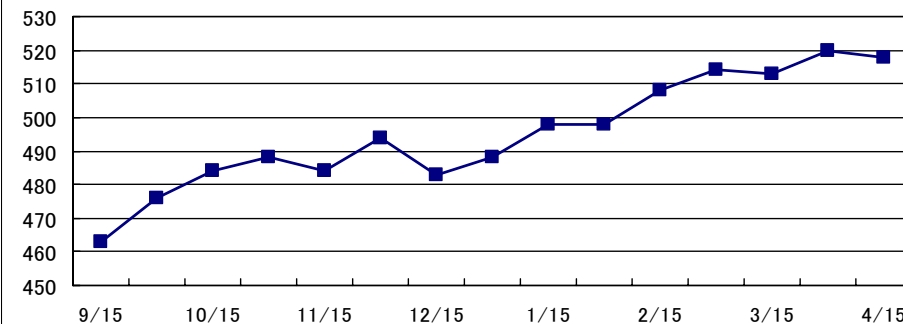
下段: スピード調教時の最終2ハロンのタイム

化骨評価	C
(検査時: 22か月齢)	

種子骨評価	左(外/内)	右(内/外)
前肢	0 / 1	1 / 0
後肢	0 / 0	1 / 0



体重の推移



2008 JRAブリーズアップセール 4月28日(月) 中山競馬場にて開催

日高育成牧場