






2026
JRA ブリーズアップセール
上場馬個体情報



4月27日(月)

 騎乗供覧 13時00分

4月28日(火)

 受付開始 9時00分
 実馬展示 9時30分
 セリ 12時00分

開催会場：JRA中山競馬場

JRA育成馬をご購買いただく前に

この冊子には、上場いたします全育成馬の飼養管理から医療情報までの広範にわたる個体情報を開示しております。皆様のご購買とその後のスムーズな管理・調教の参考にしていただければ幸いです。

上場馬は全馬、現時点において今後の調教および出走に耐えうると判断した馬でございます。皆様に競走馬所有の楽しみと感動をもたらしてくれるものと期待しております。

一方、競走馬の管理は大きなリスクを伴うものでございます。セール当日は本冊子に関する皆様の疑問等にお答えすべく、中山競馬場 装鞍所内の個体情報開示室に必要な説明資料を取り揃え、獣医職員を配置しております。

どうぞ十分に吟味していただき、納得いただいた上でご購入いただきますようお願い申し上げます。

～ 目 次 ～

○上場候補馬一覧	2
○個体情報の見方	
見方・解説	4
ノドの内視鏡検査解説	6
大腿骨のレントゲン検査解説	8
ゲート目標について	10
○J R A 育成馬の育成調教方針	12
○日高育成牧場 飼料給与状況	14
運動実施状況	15
○宮崎育成牧場 飼料給与状況	16
運動実施状況	17
○上場馬個体情報	18

上 場 候 補 馬 一 覧

上場 番号	性	毛色	育成馬名	父 (☆は新種牡馬)	購買価格 (税込・万円)	備考	育成場
1新規	牡	鹿	プレイフォミラクル2024	ミスチヴィアスアレックス	JRAホムブレッド		日高
2新規	牡	鹿	ベストマティーニ2024	☆インティ	660		日高
3新規	牡	鹿	シュンブウサイライ2024	ダノンスマッシュ	715		宮崎
4	牡	黒鹿	ルイゼリアクイーン2024	マクフィ	JRAホムブレッド	新規除外	日高
5新規	牡	黒鹿	ミスミズ2024	アニマルキングダム	JRAホムブレッド		日高
6新規	めす	黒鹿	タキオンメーカー2024	マクフィ	JRAホムブレッド		日高
7新規	めす	黒鹿	ラピッドライズ2024	マテラスカイ	418		日高
8新規	めす	鹿	オーミバンビーナ2024	☆ステルヴィオ	660		宮崎
9新規	めす	栗	ゲッカビジン2024	アニマルキングダム	JRAホムブレッド		宮崎
10新規	めす	鹿	アーツィハーツ2024	ミスチヴィアスアレックス	JRAホムブレッド		日高
11	牡	鹿	ビートフォーセール2024	ロードカナロア	1,320		日高
12	牡	黒鹿	ミヤビキラメキ2024	デクラレーションオブウォー	825		日高
13	牡	芦	ケイアイセイラ2024	☆カラヴァッジオ	2,310		日高
14	牡	鹿	テルヌーラ2024	☆エフフォーリア	2,200		宮崎
15	牡	栗	レッドステラーノ2024	タワーオブロンドン	1,100		日高
16	牡	鹿	ワールドイズマイン2024	アドマイヤマーズ	2,310		日高
17	牡	鹿	コンクエストハードキャンディ2024	ブリックスアンドモルタル	1,540		日高
18	牡	黒鹿	バイブレイションズ2024	☆グローリーヴェイズ	935		日高
19	牡	鹿	ウインアルエット2024	レイデオロ	1,265		日高
20	牡	芦	エイシニアポロニア2024	ゴールドシップ	1,045		日高
21	牡	黒鹿	ホクセーメジャー2024	ミスターメロディ	1,320		宮崎
22	牡	芦	ボーダレスガール2024	☆カラヴァッジオ	1,320		日高
23	牡	青鹿	アマルフィターナ2024	ゴールドドリーム	1,100		宮崎
24	めす	芦	ファイヤーテラー2024	ゴールドシップ	1,100		日高
25	めす	栗	ギンマクノヒロイン2024	スワーヴリチャード	1,760		日高
26	めす	鹿	キタイ2024	ドレフォン	1,540		日高
27	めす	鹿	トーセンナチュラル2024	ミッキーアイル	605		宮崎
28	めす	青鹿	オールドフレイム2024	マクフィ	1,650		日高
29	めす	鹿	ポルケテスエーニヨ2024	インディチャンプ	2,090		日高
30	めす	鹿	レッドカード2024	リアルスティール	1,320		日高
31	めす	鹿	プリモダルク2024	モーリス	1,320	欠 場	日高
32	めす	黒鹿	インターリム2024	サートウルナーリア	1,760		宮崎
33	めす	鹿	ホウショウバレン2024	ファインニードル	1,210		日高
34	めす	鹿	ラハイナII 2024	デクラレーションオブウォー	1,430		日高
35	めす	栗	カンパニユール2024	マテラスカイ	1,100		日高
36	めす	栗	レディトリス2024	ブリックスアンドモルタル	660		宮崎
37	牡	鹿	オアシスマーン2024	リオンディーズ	550		日高
38	牡	黒鹿	ブライトメッセージ2024	☆カラヴァッジオ	1,980		宮崎
39	牡	黒鹿	ブルールビー2024	レイデオロ	1,100		宮崎
40	牡	鹿	フリークアウト2024	ダノンスマッシュ	1,100		日高

上場 番号	性	毛色	育成馬名	父 (☆は新種牡馬)	購買価格 (税込・万円)	備考	育成場
41	牡	青鹿	ニシノキララコ2024	☆マカヒキ	825		日高
42	牡	栃栗	ディーブビヨンド2024	☆エフフォーリア	1,100		日高
43	牡	青鹿	ティエムフローラ2024	ミスターメロディ	1,430		日高
44	牡	栗	ツウカイエオス2024	フォーウィールドライブ	1,100		日高
45	牡	鹿	キューティロンブ2024	☆チュウウウィザード	880		日高
46	牡	黒鹿	ギャラクシーセレブ2024	ブリックスアンドモルタル	737		日高
47	牡	青鹿	マンハッタンガビー2024	オールブラッシュ	550		宮崎
48	牡	鹿	ベレーザ2024	ミスチヴィアスアレックス	935		日高
49	めす	黒鹿	マンテラライ2024	☆ジャンダルム	1,045		日高
50	めす	栗	ルミノハレブタイ2024	マクフィ	660		日高
51	めす	鹿	プリンセスルーシー2024	☆エフフォーリア	1,320		日高
52	めす	黒鹿	カリフォルニアネクター2024	ルヴァンスレーヴ	880		日高
53	めす	芦	マクルーパ2024	☆オメガバフェウム	528	欠場	日高
54	めす	鹿	オールブリュネル2024	☆ステルヴィオ	825		日高
55	めす	黒鹿	リーズン2024	アルアイン	1,155		日高
56	めす	鹿	ザンスカール2024	ダノンスマッシュ	1,155	欠場	日高
57	めす	鹿	アスクザリーズン2024	ロジャーパローズ	418		日高
58	めす	鹿	オーネットサクセス2024	ミスチヴィアスアレックス	495		宮崎
59	めす	鹿	シェーネフラウ2024	リアルスティール	715		宮崎
60	めす	黒鹿	ロゴマーク2024	スクワートルスクワート	561		宮崎
61	牡	栗	スカイノーヴァ2024	マテラスカイ	484		宮崎
62	牡	栗	ケイディーズバック2024	アニマルキングダム	440		日高
63	牡	鹿	グラマトフィラム2024	モーリス	990		日高
64	牡	鹿	フィッシュザビート2024	エスケンデレヤ	220		宮崎
65	牡	鹿	ブルーグラスソング2024	アルアイン	462		宮崎
66	牡	鹿	ノンストップ2024	☆ウィルテイクチャージ	770		日高
67	牡	栗	ヒストリアドリーム2024	フィレンツェファイア	550		日高
68	牡	黒鹿	デルマヒジリ2024	ダノンキングリー	550		日高
69	牡	黒鹿	メイショウエバー2024	シャンハイポビー	550		日高
70	牡	栗	ティフィン2024	グレーターロンドン	1,155	欠場	日高
71	牡	鹿	フーダムール2024	アニマルキングダム	JRAホームブリード		日高
72	牡	鹿	ラキュストル2024	マクフィ	JRAホームブリード	欠場	宮崎
73	めす	鹿	セトノミッシー2024	ミッキーアイル	550		日高
74	めす	栗	アンブリペード2024	グレーターロンドン	935		日高
75	めす	鹿	エアカリナナ2024	ヴァンゴッホ	220		日高
76	めす	鹿	シーザライト2024	☆ストラクター	319		日高
77	めす	栗	デアリングブライド2024	アジアエクスプレス	770		日高
78	めす	黒鹿	ギャルソンヌ2024	ディーマジスティ	330		宮崎
79	めす	栗	スマイルハライト2024	エスケンデレヤ	330		宮崎
80	めす	鹿	ウェイクアップ2024	アドマイヤマーズ	440		宮崎
81	めす	栗	ジョディアリエル2024	アニマルキングダム	JRAホームブリード		日高
82	めす	芦	スカイソング2024	☆マカヒキ	770		日高
83	めす	芦	イントウゾーン2024	ミスチヴィアスアレックス	825		日高

個体情報の見方

00 育成馬2024

性・毛色

育成場

※必ずご一読ください **1**

●右第3中手骨近位掌側面剥離骨折を発症し、約1ヵ月休養しました。

個体および検査情報

父 ○○○○

購買価格 ○○○万円
(税込み)

体高	156.0	胸囲	184.5	管囲	20.0	体重	440
----	-------	----	-------	----	------	----	-----

* 測尺値は4月現在

病歴 **2**

病歴	年月日	休養期間	画像	備考
右第3中手骨近位掌側面剥離骨折	2026年1月6日	35日	○	
左前球節部挫創(痕)	2026年3月10日	3日		

3

4

ノド内視鏡検査 (安静時)	LH	DDSP	AE	大腿骨ポーンシスト (撮影日)	左	右
	2026年3月4日	I	0		1	2026年3月17日
	I(正常)~IV	0(正常)~3	0(正常)~3			所見なし or 1(軽度)~4

5

6

種子骨検査	左(外・内)	右(内・外)	化骨評価	A
2026年3月現在	0 - 1	1 - 0	2026年3月現在	24か月齢

7

8

悪癖	さく癖	装蹄	右前エウイロックス充填
馬装具	特殊鞍下(中抜き)	ゲート	目標クリア

9

10

最近の調教状況

調教月日	3/23	3/24	3/25	3/26	3/27	3/28	3/29
総駈歩距離			1200+坂1000	1200+坂1000	坂2000	1600	3000
最終2Fタイム	TM	WM			15.5-15.0		
調教月日	3/30	3/31	4/1	4/2	4/3	4/4	4/5
総駈歩距離			3400	3400	1600	3000	3000
最終2Fタイム	TM	WM		14.5-14.0			
調教月日	4/6	4/7	4/8	4/9	4/10	4/11	4/12
総駈歩距離	2600	3400		3000	3000	3000	2600
最終2Fタイム		13.5-13.0	WM				
調教月日	4/13	4/14	4/15	4/16	4/17	4/18	4/19
総駈歩距離				3400	3400	1600	3200
最終2Fタイム	TM	WM	WM		12.5-12.0		

坂:屋内坂路馬場調教 WM:ウォーキングマシン TM:トレッドミル

* 個体情報の見方については、4~11ページをご覧ください。装鞍所内の情報開示室にて担当者にお尋ねください。

ページの解説

- ① 必ずご一読ください。
購買に関する注意事項やその他の特記事項を記載しています。
- ② 育成期間中に発症し休養を要した疾病、その他注意していただきたい疾病
- ③ ノドの内視鏡検査所見（解説は6～7ページを参照下さい）
- ④ 大腿骨レントゲン検査所見（解説は8ページを参照下さい）
- ⑤ 種子骨評価
前肢球節部の種子骨のX線検査による評価をグレード0～3で示しています。
グレード0：骨に異常形成された線状陰影を有さず、辺縁の輪郭も概ね正常
グレード1：幅2mm以上の線状陰影を1～2本有する
グレード2：幅2mm以上の線状陰影を3本以上有する、もしくは辺縁の輪郭が不整
グレード3：幅2mm以上の線状陰影を多数有し、骨の輪郭が不規則もしくは骨嚢胞を有する
- ⑥ 化骨評価
腕節部の骨端線の化骨評価をグレードA～Cで各馬の月齢とあわせて示しています。
グレードA：骨端線が完全に閉鎖
グレードB：骨端線中央部が閉鎖
グレードC：骨端線が残る
※標準的なサラブレッドでは25ヵ月齢で骨端線が完全に閉鎖するとされています。
- ⑦ さく癖、ゆう癖、旋回癖などの悪癖
- ⑧ 装蹄療法として使用している特殊な蹄鉄・装蹄法
- ⑨ 現在装着している特殊馬装具（特殊ハミ、鞍下など）
- ⑩ ゲート目標の達成状況（解説は10-11ページをご参照下さい）
目標：前扉を閉めた状態でゲートに入れて、後ろ扉を閉めて駐立し、常歩で出ること。

※全馬の前肢球節部・飛節部・後膝のX線画像、内視鏡像、および一部の馬の疾病に関する検査画像等が個体情報開示室で閲覧可能です。

ノドの内視鏡検査 解説

ノドの内視鏡検査における各項目の評価をグレード0～3（喉頭片麻痺についてはⅠ～Ⅳ）で示しています。グレード0（喉頭片麻痺についてはⅠ）が正常な状態です。

○喉頭片麻痺（LH）

グレードⅠ：披裂軟骨の動きすべてが左右同調し左右対称で、完全な披裂軟骨の外転が可能で維持されうる。

グレードⅡ：披裂軟骨の動きは同調せず、かつ、あるいは喉頭は左右不対称な時があるが、披裂軟骨の完全な外転は可能で維持されうる。

Ⅱ a：短時間の不同調、震える動き、あるいは遅れた動きが認められる。

Ⅱ b：披裂軟骨と声帯ヒダの動きの減少により声門裂の左右不対称を多くの時間認めるが、時には、嚥下や鼻孔を閉じた時などには、完全な外転が可能で維持される。

グレードⅢ：披裂軟骨の動きは左右同調せず、かつ、あるいは左右不対称。披裂軟骨の完全な外転は不可能で維持されない。

Ⅲ a：披裂軟骨と声帯ヒダの動きの減少により声門裂の左右不対称を多くの時間認めるが、時には、嚥下や鼻孔を閉じた後などには、完全な外転位置に達することもあるが、維持されない。

Ⅲ b：披裂外転筋が衰えていることが明瞭で、披裂軟骨は左右不対称。完全な外転が起こることはまったくない。

Ⅲ c：披裂外転筋が重度に衰えているが完全にではなく、披裂軟骨は左右不対称だがわずかには動く。完全な外転が起こることはまったくない

グレードⅣ：披裂軟骨と声門ヒダはまったく動かない。

○軟口蓋背方変位（DDSP）

グレード0：嚥下を促しても発症しない

グレード1：嚥下により発症するが、続く嚥下1回で復する

グレード2：嚥下により発症するが、続く嚥下2回以上で復する

グレード3：嚥下を伴わなくても容易に発症する

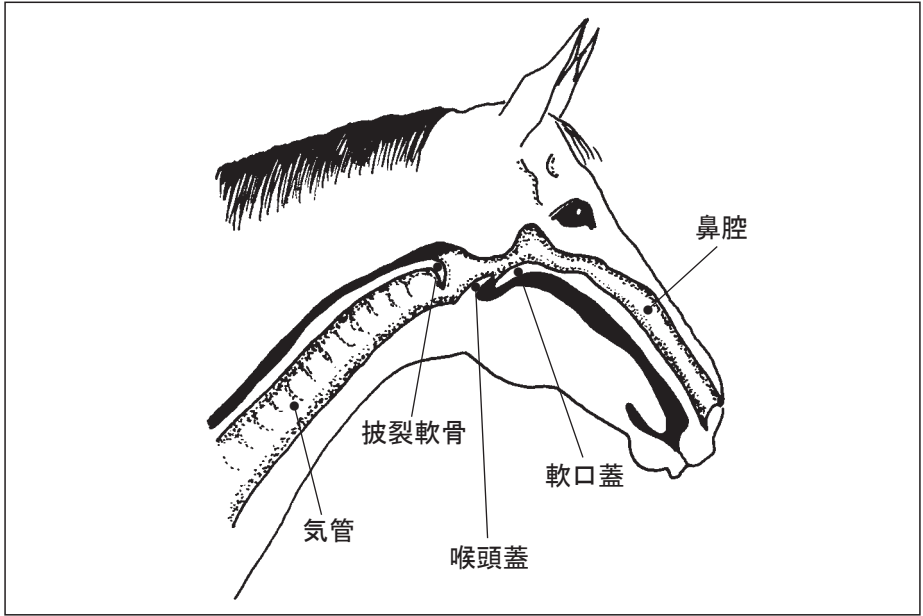
○喉頭蓋の異常（AE）

グレード0：喉頭蓋背面上の凸部、辺縁の皺が明瞭

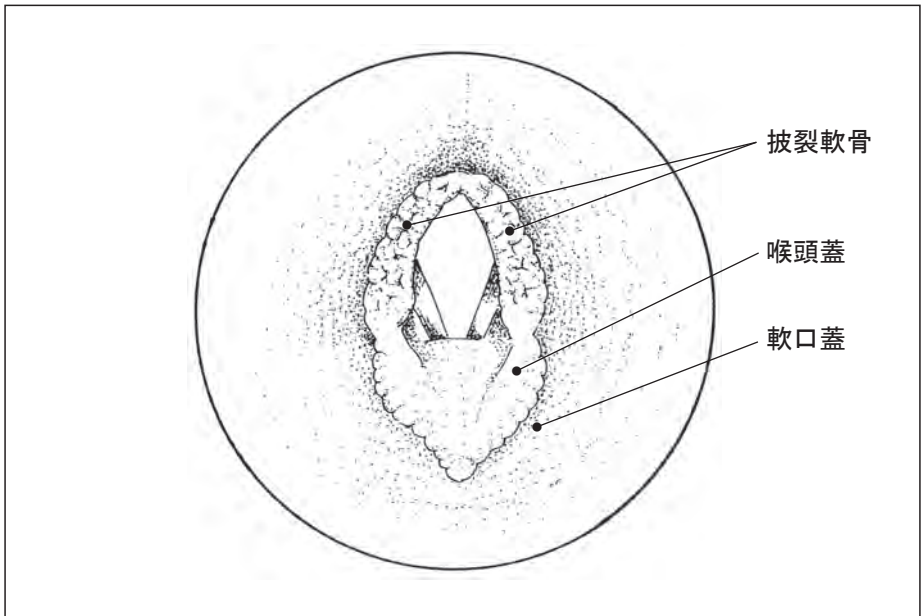
グレード1：喉頭蓋背面上の凸部が不明瞭

グレード2：喉頭蓋背面上の凸部および辺縁の皺が不明瞭

グレード3：喉頭蓋が非常に薄いあるいは小さい



上気道の構造

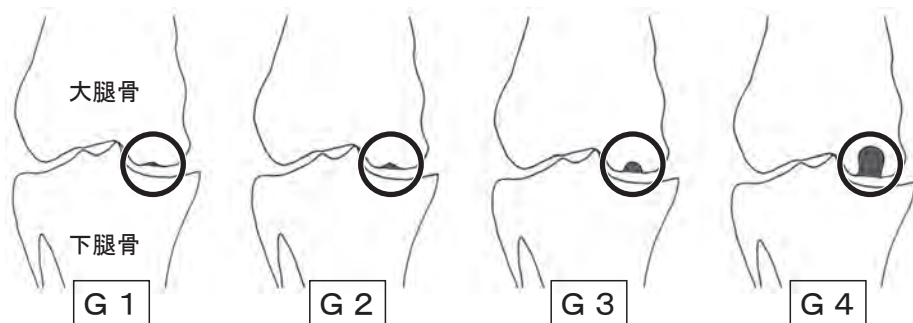


ノドの内視鏡像

大腿骨のレントゲン検査

大腿骨のレントゲン検査におけるボーンシストの評価をG (グレード) 1～4で示しています。

所見なしは、正常な状態です。



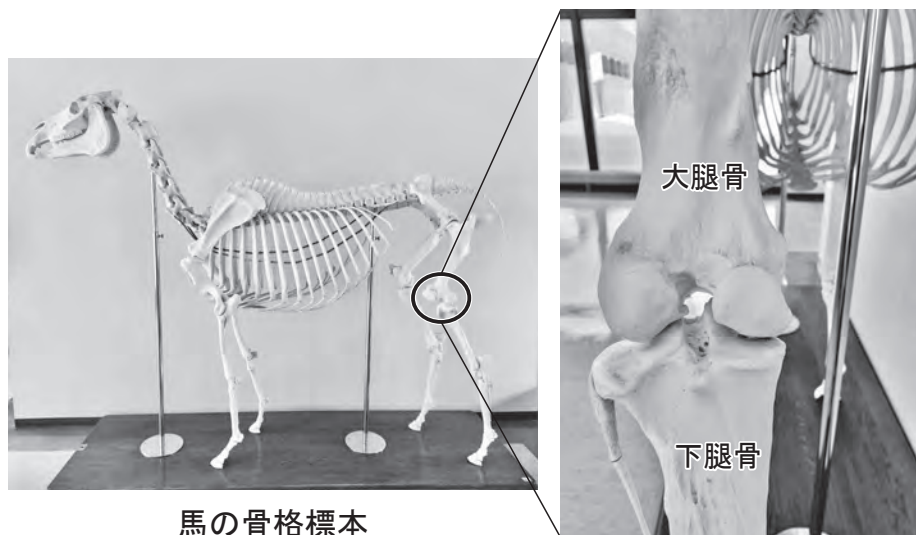
○大腿骨ボーンシスト

G 1 : 極わずかな軟骨下骨の窪み

G 2 : ドーム状の軟骨下骨の窪み

G 3 : ドーム状のX線透過部位を有する嚢胞

G 4 : 円形・釣鐘状のX線透過部位を有する嚢胞



MEMO

A series of horizontal dotted lines for writing.

J R A 育成馬のゲート目標について

J R A 育成馬に対するゲート馴致は、騎乗馴致と平行して実施し、馬に理解をさせながら、恐怖心を与えることなく、時間をかけて実施しております。

設定された最終段階（ゲート目標クリア）まで、ほとんどすべての馬が到達していますが、各馬の状況については、個別ページをご参照ください。

○第1段階：ゲートに対する馴致

ゲートが安心できる場所であることを馬に学習させるために、ゲートは日常の運動中に身近に見える場所に設置します。また、引き馬・ドライビングの段階での通過にはじまり、騎乗して幅の広い練習用ゲートの通過、競馬で使用する物と同じ幅のゲートの通過と、毎日の調教時に通過させることで徐々にゲートに慣らします。



引き馬やドライビングの段階から、十分ゲートを通させ、恐怖心を取り除くようにします。

○第2段階：ゲートでの駐立と扉の閉鎖

次に、ゲートの扉を開いた状態で駐立することに慣らします。その後は前扉が開いた状態で駐立させ、後躯を十分にパッティングしてから後ろ扉を閉めます。この時に馬が落ち着いているようであれば、騎乗者の扶助で少し後退させて、後ろ扉に臀部が触れることを経験させます。最後に前扉を閉めて最終的なゲート内での駐立に慣らします。

○最終段階：ゲート目標クリア

前後の扉を閉鎖しても馬がリラックスした状態で駐立できたら、以下の手順で発進馴致の確認を行います。この確認は12月以降に実施し、3月にも再度行い、「ゲート目標クリア」としてあります。

ゲート目標クリアの確認手順



- 1) 前扉を閉め、騎乗した状態でゲートに入れる
- 2) 後ろ扉を閉める
- 3) ゲート内でおとなしく10秒程度駐立させる



- 4) 前扉を開け、騎乗者の扶助により常歩で発進する

JRAではジャンプアウトまでの馴致は行っていないが、ゲートの前扉が開くとともに、騎乗者の扶助により常歩でスムーズに出ることができるところまで練習しています。

目標達成後も毎日、扉のないゲートを落ちついた状態で常歩通過しています。このような状態でトレセンにバトンタッチできるよう心掛けています。

J R A 育成馬 育成調教方針

- 人馬の信頼関係を築き、取り扱いやすくマナーのよい馬に躾ける。
- 血統、発育状況、痼疾、性差等を考慮して、馴致開始時期や運動量を個体別に決定する。なお馴致開始前には、口腔内のチェックと狼歯の抜歯を実施する。
- 競走馬として早期の出走を念頭に置き、馬体の発育に応じて調教を進め、持久力・スピードの養成に努める。育成研究の一環として、科学的手法を取り入れたトレーニング方法に取り組む。
- 測尺値やボディコンディションスコア（外貌からみた馬体の脂肪のつき方を数値化したもの）を参考として馬体の成長を把握し、運動内容と飼料給与量を調整することで、各馬本来の発育を促す。
- ゲート馴致は騎乗馴致と平行して実施し、馬に理解をさせながら恐怖感を与えることなく時間をかけて行う。
- セールの騎乗供覧では、単走で最終2ハロンをF13-13秒の走行を目安とする。
- 定期的に装蹄判断を実施し、肢勢に適合した装削蹄を行う。また、適切な時期に蹄鉄を装着し、セールには四肢を装蹄して臨む。
- 定期的に糞便検査を実施し、寄生虫の感染状況を把握するとともに駆虫薬の有効性を確認し、適切な駆虫処置を行う。
- 育成馬の取扱い、騎乗馴致・調教、飼養管理指針の充実をはかり、技術普及に役立てる。
- 馬の手入れ、牧野管理、場内美化を徹底する。

日高育成牧場

- 常に馬を「ハッピーでフレッシュ」に保つことに留意して調教を進める。
 - ・調教メニューおよび隊列の組み合わせに変化をもたせることで、馬が調教に対して常にフレッシュであるよう工夫する。
 - ・調教をパターン化することで馬に“オン”と“オフ”の理解を促す。メンタル面のケアを心掛け、毎日調教前に800m屋内トラックで「リラックス」を目的としたコーナー速歩・直線ハッキングのルーティーン運動を実施する。
 - ・調教後にはパドック放牧を行い、リフレッシュを図る。

- 日高育成牧場の多様な調教施設（800m屋内トラック、屋内坂路馬場、トレッドミル、1,600mダートトラック）を使い分ける。
 - ・800m屋内トラックでは十分な基礎体力を養成するため、馬の体力に応じた一定スピードでの調教を課す（F 20秒まで）。
 - ・屋内坂路馬場での調教はできるだけ早い時期から頻繁に行う。スピードと頻度（1週間の回数）は、乳酸値などの体力の指標や運動器疾患の発症状況を目安に決定する。
 - ・トレッドミルを活用してリハビリ（運動器疾患からの立ち上げ）を行う。
 - ・スピード調教後には乳酸値を測定し、運動負荷の程度を確認するとともに、次回のスピード設定および併走パートナー選択に利用する。
 - ・1,600mダートトラックで最終的なスピード調教を行う。
- 測尺値やボディコンディションスコアを参考として馬の成長を把握し、運動内容にあわせて飼料給与量を個別に調整する。
- 騎乗調教に加え、ウォーキングマシンを活用して常歩での運動量を増やす。

宮崎育成牧場

- 騎乗者の指示に従順となるよう馴致段階のドライビングを入念に実施する。
- 常に馬が走りたい気持ちになるよう調教メニューに変化をもたせ、調教後には放牧を行い、ハッピーな精神状態を保つ。
- 温暖で恵まれた気候条件を活かし、青草を給与するなど個体に合わせた飼養管理を行い、馬体の成長を促進するよう努める。
- 運動量の確保およびウォーミングアップを兼ねたウォーキングマシンによる常歩運動を毎日実施する。疾病等の立ち上げ時にはウォーキングマシンとトレッドミルを組み合わせることでスムーズな騎乗再開を目指す。
- 調教では隊列を使い分け、初期調教時には縦列あるいは2列縦列、スピード調教時には縦列と併走を隊列の基本とする。
- 強調教時には走行タイムだけでなく、V200値や血中乳酸値等の科学的指標も測定し、運動負荷量の評価を行う。
- スピード調教には1,600mダート馬場での調教だけでなく、傾斜をつけたトレッドミルでのスピード調教も取り入れ、個々の馬の成長に応じたトレーニングメニューを組み立てる。
- 1,600mダート馬場において4～5Fの距離をF15秒程度のペースで走行できるようにし、最終的に3FをF13秒程度のペースで走行できることを目標とする。

飼料給与状況（日高育成牧場）

年 月	濃厚飼料					可消化 エネルギー (Mcal)	備考
	スタム30 (Kg)	燕麦 (Kg)	ワンダー オリジナル(Kg)	チモシー (Kg)	ルーサン (Kg)		
25年 7月	1.0					2.8	昼夜放牧
8月	1.0					2.8	
9月			2.0	8.0		19.8	馴致開始後より 昼間放牧開始
10月			3.0	8.0		23.0	
11月	上旬		3.0	8.0		23.0	
	下旬		3.5	8.0		24.6	
12月	上旬		4.0	8.0	3.0	31.5	BCS4.0の馬は 燕麦0.5kg追加
	下旬		4.0	8.0	3.0	31.5	
26年 1月	上旬		4.0	8.0	3.0	31.5	
	下旬		0.5	4.0	8.0	3.0	
2月		0.5	4.0	8.0	3.0	33.0	
3月		0.5	4.0	5.0	3.0	28.0	
4月		0.5	4.0	5.0	3.0	28.0	

※12月～2月は厳冬期によりエネルギー要求量が増加するため、乾草の給餌量を増やしています。

☆飼料解説

スタム30：タンパク質、ビタミン、ミネラルを多く含むパランサー。

ワンダーオリジナル：嗜好性が高く繊維質を十分に含み、必要な栄養素が過不足なくバランスよく配合されているJRAが開発したオールインワン飼料。

日高育成牧場運動実施状況

年月	騎乗調教				ウォーキングマシン	備考	
	常歩	速歩	駈歩	計			
25年 7月～9月	昼夜(15:00～8:00)放牧 (馴致開始後は昼放牧)				8月末まで なし	・9月上旬からセレクトS、セクションS購買馬およびホームブレッドの馴致開始 ・9月下旬からサマーS、セプテンバーS購買馬の馴致開始 ・セプテンバーS購買馬は、2週間程度夜間放牧を実施しながら騎乗馴致を開始	
10月	1,000	2,000	1,200	4,200	6,000m (6.0km/h 1時間)	角馬場 ⇒800mトラック:コーナー速歩・直線C・F28まで	
11月	1,000	1,200	2,000	4,200		角馬場 ⇒800mトラック:C3周・F24まで	
	3,000	800	2,200	6,000		角馬場 ⇒800mトラック:C1,200m・F25まで ⇒屋内坂路:F21平均まで	
12月		800	2,200	3,000		トレッドミル:傾斜6%・F25まで	
	1,000	1,200	2,000 ～2,800	4,200 ～5,000		角馬場 ⇒800mトラック:C3～4周・F21まで	
	3,000	800	2,200	6,000		角馬場 ⇒800mトラック:C1,200m・F23まで ⇒屋内坂路:F18平均まで	
	4,000	800	2,000	6,800		角馬場 ⇒屋内坂路:F20まで⇒屋内坂路:F17まで	
		800	2,200	3,000		トレッドミル:傾斜6%・F16まで	
26年 1月	1,000	1,200	2,000 ～2,800	4,200 ～5,000		6,500m (6.5km/h 1時間)	角馬場 ⇒800mトラック:C3～4周・F21まで
	3,000	800	2,200	6,000			角馬場 ⇒800mトラック:C1,200m・F23まで ⇒屋内坂路:F18平均まで
	4,000	800	2,000	6,800			角馬場 ⇒屋内坂路:F18まで⇒屋内坂路:F15まで
		800	2,200	3,000			トレッドミル:傾斜6%・F22まで
2月	1,000	1,200	2,000 ～2,800	4,200 ～5,000	角馬場 ⇒800mトラック:C3～4周・F20まで		
	3,000	800	2,200	6,000	角馬場 ⇒800mトラック:C1,200m・F23まで ⇒屋内坂路:F18平均まで		
	4,000	800	2,000	6,800	角馬場 ⇒屋内坂路:F18まで⇒屋内坂路:F15まで		
		800	2,200	3,000	トレッドミル:傾斜6%・F16まで		
3月	1,000	1,200	2,000 ～2,800	4,200 ～5,000	角馬場 ⇒800mトラック:C3～4周・F20まで		
	3,000	800	2,200	6,000	角馬場 ⇒800mトラック:C1,200m・F23まで ⇒屋内坂路:F13平均まで		
	4,000	800	2,000	6,800	角馬場 ⇒屋内坂路:F18まで⇒屋内坂路:F15まで		

飼料給与状況（宮崎育成牧場）

年 月	濃厚飼料					可消化 エネルギー (Mcal)	備考
	燕麦 (Kg)	ワンダー オリジナル(Kg)	チモシー (Kg)	ルーサン (Kg)	イタリアン (生)		
25年 8 月		2.0		2.5		10.9	昼夜放牧
9 月		2.0		2.5		10.9	
10月		3.0	2.5	2.5		18.3	
11月		3.0	5.0	2.5		22.4	
12月		3.5	5.0	2.5	2.0	24.8	
26年 1 月	1.0	4.0	5.0	5.0	2.0	33.8	
2 月	1.0	4.0	5.0	5.0	2.0	33.8	
3 月		4.0	5.0	5.0	2.0	30.9	
4 月	1.0	4.0	5.0	5.0	2.0	33.8	

※すべて1日量

宮崎育成牧場運動実施状況

年 月	騎 乗 調 教				ウォーキング マシン	備 考
	常歩	速歩	駈歩	計		
25年 7月～9月	昼夜(15:00～8:00)放牧				6,000m (6.0km/h 1時間)	牝は9月上旬より馴致開始 牝は10月上旬より馴致開始
10月	1,600	2,000	1,600	5,200		500m馬場 昼夜(15:00～8:00)放牧
11月	1,600	2,000	3,600	7,200		500m馬場⇒1,600m馬場:F22まで トレッドミル:傾斜6%・F25まで 昼夜(15:00～8:00)放牧
12月	1,600	2,000	3,600	7,200		500m馬場⇒1,600m馬場:F18まで トレッドミル:傾斜6%・F16まで 昼夜(15:00～8:00)放牧
26年1月	1,600	2,000	3,600	7,200	6,500m (6.5km/h 1時間)	500m馬場⇒1,600m馬場:F16(48秒/3F)まで トレッドミル:傾斜6%・F25まで
2月	1,600	2,000	3,600	7,200		500m馬場⇒1,600m馬場:F15(45秒/3F)まで トレッドミル:傾斜6%・F16まで
3月	1,600	2,000	3,600	7,200		500m馬場⇒1,600m馬場:F13(42秒/3F)まで トレッドミル:傾斜6%・F25まで

1 プレイフォミラクル2024

牡・鹿

日高

※必ずご一読ください

●特別な開示事項はございません。

個体および検査情報

父 ミステヴィアスアレックス

JRAホームブリード

体高	157.0	胸囲	178.0	管囲	18.9	体重	449
----	-------	----	-------	----	------	----	-----

* 測尺値は4月現在

病歴	年月日	休養期間	画像	備考
左後球節部挫創(痕) 左前内側管骨瘤	2026年2月19日	—	○	
	2026年3月9日	—	○	

ド内視鏡検査 (安静時)	LH	DDSP	AE	大腿骨ポーンシスト (撮影日)	左	右
	I	0	0		2026年3月12日	所見なし
2026年3月4日	I(正常)~IV	0(正常)~3	0(正常)~3		所見なし or 1(軽度)~4	

種子骨検査	左(外・内)	右(内・外)	化骨評価	A
2026年3月現在	0・0	0・0	2026年3月現在	24か月齢

悪癖	装蹄
馬装具	ゲート 目標クリア

最近の調教状況

調教月日	3/23	3/24	3/25	3/26	3/27	3/28	3/29
総駈歩距離	2800	2800	2000	2000	2000	2000	
最終2Fタイム							WM
調教月日	3/30	3/31	4/1	4/2	4/3	4/4	4/5
総駈歩距離	2400	2000	2000	坂2000	坂2000	2000	
最終2Fタイム			14.2-13.5				WM
調教月日	4/6	4/7	4/8	4/9	4/10	4/11	4/12
総駈歩距離	2400	2000	2000		坂2000	2000	
最終2Fタイム			15.2-13.8	TM			WM
調教月日	4/13	4/14	4/15	4/16	4/17	4/18	4/19
総駈歩距離	2400	2000		2400	2000		2000
最終2Fタイム		13.0-12.5	TM			TM	

坂:屋内坂路馬場調教 WM:ウォーキングマシン TM:トレッドミル

* 個体情報の見方については、4~11ページをご覧ください。装鞍所内の情報開示室にて担当者にお尋ねください。

2 ベストマティーニ2024

牡・鹿

日高

※必ずご一読ください

●特別な開示事項はございません。

個体および検査情報

父 インティ

購買価格 660万円
(税込み)

体高	157.5	胸囲	177.0	管囲	19.0	体重	444
----	-------	----	-------	----	------	----	-----

* 測尺値は4月現在

病歴	年月日	休養期間	画像	備考
外傷性左前管骨瘤	2025年10月30日	—	○	
左後肢跛行	2026年3月13日	16日		
右前外側管骨瘤	2026年3月13日	—	○	
全身挫創(痕)	2026年3月13日	—	○	

ド内視鏡検査 (安静時)	LH	DDSP	AE	大腿骨ポーンシスト (撮影日)	左	右
	IIb	0	0		2026年3月2日	所見なし
2026年3月4日	I(正常)~IV	0(正常)~3	0(正常)~3		所見なし or 1(軽度)~4	

種子骨検査	左(外・内)	右(内・外)	化骨評価	A
2026年3月現在	0・0	0・0	2026年3月現在	24か月齢

悪癖	装蹄
馬装具	ゲート 目標クリア

最近の調教状況

調教月日	3/23	3/24	3/25	3/26	3/27	3/28	3/29
総駈歩距離	左後肢跛行	—	—	—	—	—	—
最終2Fタイム	馬房内休養	WM	WM	WM	WM	WM	WM
調教月日	3/30	3/31	4/1	4/2	4/3	4/4	4/5
総駈歩距離	—	—	—	2000	2000	2000	
最終2Fタイム	TM	TM	TM				WM
調教月日	4/6	4/7	4/8	4/9	4/10	4/11	4/12
総駈歩距離	2400	2000	2000		坂1000	2000	
最終2Fタイム			17.7-16.5	TM			WM
調教月日	4/13	4/14	4/15	4/16	4/17	4/18	4/19
総駈歩距離	2400	2000		2400	2000		2000
最終2Fタイム		18.5-16.4	TM			TM	

坂: 厩内坂路馬場調教 WM: ウォーキングマシン TM: トレッドミル

* 個体情報の見方については、4~11ページをご覧ください。装鞍所内の情報開示室にて担当者にお尋ねください。

3 シュンプウサイライ2024

牡・鹿

宮崎

※必ずご一読ください

●特別な開示事項はございません。

個体および検査情報

父 ダノスマッシュ

購買価格 715万円
(税込み)

体高	163.0	胸囲	181.0	管囲	21.0	体重	461
----	-------	----	-------	----	------	----	-----

* 測尺値は4月現在

病歴	年月日	休養期間	画像	備考
左飛節部OCDを確認 左前球節炎	2026年3月7日	—	○	
	2026年4月18日	—	○	

パド内視鏡検査 (安静時)	LH	DDSP	AE	大腸骨ポーンシスト (撮影日)	左	右
	I	0	0		2026年3月7日	所見なし
2026年3月1日	I(正常)~IV	0(正常)~3	0(正常)~3		所見なし or 1(軽度)~4	

種子骨検査	左(外・内)	右(内・外)	化骨評価	C
2026年3月現在	0・1	0・0	2026年3月現在	23か月齢

悪癖	装蹄
馬装具	ゲート
	目標クリア

最近の調教状況

調教月日	3/23	3/24	3/25	3/26	3/27	3/28	3/29
総駈歩距離			3800	2200	2000	3800	3200
最終2Fタイム	TM	WM					14.1-14.2
調教月日	3/30	3/31	4/1	4/2	4/3	4/4	4/5
総駈歩距離				3800	3200	2000	3800
最終2Fタイム	TM	WM	WM		14.1-13.9		
調教月日	4/6	4/7	4/8	4/9	4/10	4/11	4/12
総駈歩距離	2400	3200		2400	3800	3200	2000
最終2Fタイム		13.8-12.5	WM			14.8-14.5	
調教月日	4/13	4/14	4/15	4/16	4/17	4/18	4/19
総駈歩距離			3800	2000	2400	3200	
最終2Fタイム	TM	WM				14.0-13.4	TM

坂: 厩内坂路馬場調教 WM: ウォーキングマシン TM: トレッドミル

* 個体情報の見方については、4~11ページをご覧ください。装鞍所内の情報開示室にて担当者にお尋ねください。

4 ルイゼリアクィーン2024

牡・黒鹿

日高

※必ずご一読ください

●4/19に発症した左前球節炎のため、新規馬主限定セッションから除外します。

個体および検査情報

父 マクフィ

JRAホームブリード

体高	162.5	胸囲	184.0	管囲	20.5	体重	502
----	-------	----	-------	----	------	----	-----

* 測尺値は4月現在

病歴	年月日	休養期間	画像	備考
左前内側管骨瘤	2025年10月29日	—	○	
齒折	2025年12月12日	—	○	
左後球節部挫創(痕)	2026年1月29日	—	○	
左前球節炎	2026年4月19日	—	○	

ド内視鏡検査 (安静時)	LH	DDSP	AE	大腿骨ポーンシスト (撮影日)	左	右
	I	0	0		2026年3月13日	所見なし
2026年3月4日	I(正常)~IV	0(正常)~3	0(正常)~3		所見なし or 1(軽度)~4	

種子骨検査	左(外・内)	右(内・外)	化骨評価	B
2026年3月現在	0・0	0・0	2026年3月現在	23か月齢

悪癖	装蹄
馬装具	ゲート
	目標クリア

最近の調教状況

調教月日	3/23	3/24	3/25	3/26	3/27	3/28	3/29
総駈歩距離	2800	2800	2000	2000	2000	2000	
最終2Fタイム							WM
調教月日	3/30	3/31	4/1	4/2	4/3	4/4	4/5
総駈歩距離	2400	2000	2000	坂2000	坂2000	2000	
最終2Fタイム			14.4-12.7				WM
調教月日	4/6	4/7	4/8	4/9	4/10	4/11	4/12
総駈歩距離	2400	2000	2000		坂2000	2000	
最終2Fタイム			14.9-13.4	TM			WM
調教月日	4/13	4/14	4/15	4/16	4/17	4/18	4/19
総駈歩距離	2400	2000		2400	2000		2000
最終2Fタイム		13.5-12.2	TM			TM	

坂:屋内坂路馬場調教 WM:ウォーキングマシン TM:トレッドミル

* 個体情報の見方については、4~11ページをご覧ください。鞍轡所内の情報開示室にて担当者にお尋ねください。

5 ミスミズ2024

牡・黒鹿

日高

※必ずご一読ください

●特別な開示事項はございません。

個体および検査情報

父 アニマルキングダム

JRAホームブリード

体高	161.5	胸囲	174.5	管囲	19.8	体重	466
----	-------	----	-------	----	------	----	-----

* 測尺値は4月現在

病歴	年月日	休養期間	画像	備考
右第2指骨遠位骨嚢胞	2025年1月30日	—	○	
左第3中手骨遠位骨嚢胞	2025年4月11日	—	○	

パド内視鏡検査 (安静時)	LH	DDSP	AE	大腿骨ポーンシスト (撮影日)	左	右
	I	0	0		2026年3月12日	所見なし
2026年3月4日	I(正常)~IV	0(正常)~3	0(正常)~3		所見なし or 1(軽度)~4	

種子骨検査	左(外・内)	右(内・外)	化骨評価	C
2026年3月現在	0・0	0・0	2026年3月現在	22か月齢

悪癖	装蹄
馬装具	ゲート 目標クリア

最近の調教状況

調教月日	3/23	3/24	3/25	3/26	3/27	3/28	3/29
総駈歩距離	2800	2800	2000	2000	2000	2000	
最終2Fタイム							WM
調教月日	3/30	3/31	4/1	4/2	4/3	4/4	4/5
総駈歩距離	2400	2000	2000	坂2000	坂2000	2000	
最終2Fタイム			14.5-12.8				WM
調教月日	4/6	4/7	4/8	4/9	4/10	4/11	4/12
総駈歩距離	2400	2000	2000		坂2000	2000	
最終2Fタイム			15.5-15.2	TM			WM
調教月日	4/13	4/14	4/15	4/16	4/17	4/18	4/19
総駈歩距離	2400	2000		2400	2000		2000
最終2Fタイム		13.5-12.4	TM			TM	

坂:屋内坂路馬場調教 WM:ウォーキングマシン TM:トレッドミル

* 個体情報の見方については、4~11ページをご覧ください。装蹄所内の情報開示室にて担当者にお尋ねください。

6 タキオンメーカー2024

めす・黒鹿

日高

※必ずご一読ください

●特別な開示事項はございません。

個体および検査情報

父 マクフィ

JRAホームブリード

体高	159.5	胸囲	176.0	管囲	18.8	体重	436
----	-------	----	-------	----	------	----	-----

* 測尺値は4月現在

病歴	年月日	休養期間	画像	備考

バド内視鏡検査 (安静時)	LH	DDSP	AE	大腿骨ポーンシスト (撮影日)	左	右
	I	0	0		2026年3月16日	所見なし
2026年3月5日	I(正常)~IV	0(正常)~3	0(正常)~3		所見なし or 1(軽度)~4	

種子骨検査	左(外・内)	右(内・外)	化骨評価	B
2026年3月現在	0・0	0・0	2026年3月現在	23か月齢

悪癖	装蹄
馬装具	ゲート
	目標クリア

最近の調教状況

調教月日	3/23	3/24	3/25	3/26	3/27	3/28	3/29
総駈歩距離	2800	2800	2000	2000	2000	2000	
最終2Fタイム							WM
調教月日	3/30	3/31	4/1	4/2	4/3	4/4	4/5
総駈歩距離	2400	2000	2000	坂2000	坂2000	2000	
最終2Fタイム			15.6-13.1				WM
調教月日	4/6	4/7	4/8	4/9	4/10	4/11	4/12
総駈歩距離	2400	2000	2000		坂2000	2000	
最終2Fタイム			15.7-14.4	TM			WM
調教月日	4/13	4/14	4/15	4/16	4/17	4/18	4/19
総駈歩距離	2400	2000		2400	2000		2000
最終2Fタイム		14.2-12.1	TM			TM	

坂:屋内坂路馬場調教 WM:ウォーキングマシン TM:トレッドミル

* 個体情報の見方については、4~11ページをご覧ください。装鞍所内の情報開示室にて担当者にお尋ねください。

7 ラピッドライズ2024

めす・黒鹿

日高

※必ずご一読ください

●特別な開示事項はございません。

個体および検査情報

父 マテラスカイ

購買価格 418万円
(税込み)

体高	155.0	胸囲	173.0	管囲	18.6	体重	441
----	-------	----	-------	----	------	----	-----

* 測尺値は4月現在

病歴	年月日	休養期間	画像	備考

バド内視鏡検査 (安静時)	LH	DDSP	AE	大腿骨ポーンシスト (撮影日)	左	右
	I	0	0		2026年3月25日	所見なし
2026年3月4日	I(正常)~IV	0(正常)~3	0(正常)~3	所見なし or 1(軽度)~4		

種子骨検査	左(外・内)	右(内・外)	化骨評価	C
2026年3月現在	0・0	0・0	2026年3月現在	22か月齢

悪癖	装蹄
	ゲート 目標クリア

最近の調教状況

調教月日	3/23	3/24	3/25	3/26	3/27	3/28	3/29
総駈歩距離	2800	2800	2000	2000	2000	2000	
最終2Fタイム							WM
調教月日	3/30	3/31	4/1	4/2	4/3	4/4	4/5
総駈歩距離	2400	2000	2000	坂2000	坂2000	2000	
最終2Fタイム			17.1-13.7				WM
調教月日	4/6	4/7	4/8	4/9	4/10	4/11	4/12
総駈歩距離	2400	2000	2000		坂2000	2000	
最終2Fタイム		15.6-16.2		TM			WM
調教月日	4/13	4/14	4/15	4/16	4/17	4/18	4/19
総駈歩距離	2400	2000		2400	馬体調整	-	-
最終2Fタイム		14.1-12.5	TM		馬房内休養	WM	WM

坂:屋内坂路馬場調教 WM:ウォーキングマシン TM:トレッドミル

* 個体情報の見方については、4~11ページをご覧ください。装蹄所内の情報開示室にて担当者にお尋ねください。

8 オーミバンビーナ2024

めす・鹿

宮崎

※必ずご一読ください

●特別な開示事項はございません。

個体および検査情報

父 ステルヴィオ

購買価格 660万円
(税込み)

体高	160.0	胸囲	177.0	管囲	19.5	体重	460
----	-------	----	-------	----	------	----	-----

* 測尺値は4月現在

病歴	年月日	休養期間	画像	備考

ノド内視鏡検査 (安静時)	LH	DDSP	AE	大腿骨ポーンシスト (撮影日)	左	右
	IIb	0	0		2026年3月7日	所見なし
2026年3月22日	I(正常)~IV	0(正常)~3	0(正常)~3	所見なし or 1(軽度)~4		

種子骨検査	左(外・内)	右(内・外)	化骨評価	A
2026年3月現在	0・0	0・0	2026年3月現在	24か月齢

悪癖		装蹄	
馬装具		ゲート	目標クリア

最近の調教状況

調教月日	3/23	3/24	3/25	3/26	3/27	3/28	3/29
総駆歩距離			3800	3200	2000	3800	3200
最終2Fタイム	TM	WM		13.1-12.9			13.4-13.3
調教月日	3/30	3/31	4/1	4/2	4/3	4/4	4/5
総駆歩距離				3800	3200	2000	3800
最終2Fタイム	TM	WM	WM		13.4-13.4		
調教月日	4/6	4/7	4/8	4/9	4/10	4/11	4/12
総駆歩距離	2400	3200		2400	3800	3200	2000
最終2Fタイム		13.0-12.3	WM			13.3-13.2	
調教月日	4/13	4/14	4/15	4/16	4/17	4/18	4/19
総駆歩距離			3800	2000	2400	3200	
最終2Fタイム	TM	WM				13.1-12.9	TM

坂:屋内坂路馬場調教 WM:ウォーキングマシン TM:トレッドミル

* 個体情報の見方については、4~11ページをご覧ください。装鞍所内の情報開示室にて担当者にお尋ねください。

9 ゲッカビジン2024

めす・栗

宮崎

※必ずご一読ください

●特別な開示事項はございません。

個体および検査情報

父 アニマルキングダム

JRAホームブリード

体高	163.0	胸囲	183.0	管囲	20.0	体重	501
----	-------	----	-------	----	------	----	-----

* 測尺値は4月現在

病歴	年月日	休養期間	画像	備考
右前球節炎	2026年3月19日	5日	○	

ノド内視鏡検査 (安静時)	LH	DDSP	AE	大腿骨ポーンシスト (撮影日)	左	右
	2026年3月1日	Ⅱb	0		0	2026年3月7日
	I (正常)~Ⅳ	0(正常)~3	0(正常)~3		所見なし or 1(軽度)~4	

種子骨検査	左(外・内)	右(内・外)	化骨評価	B
2026年3月現在	0・0	0・0	2026年3月現在	23か月齢

悪癖	装蹄
馬装具	ゲート
	目標クリア

最近の調教状況

調教月日	3/23	3/24	3/25	3/26	3/27	3/28	3/29
総駈歩距離	右前球節炎	—	1000	2200	2000	2600	3200
最終2Fタイム	WM	WM					
調教月日	3/30	3/31	4/1	4/2	4/3	4/4	4/5
総駈歩距離				3800	3200	2000	3800
最終2Fタイム	TM	WM	WM		15.1-15.3		
調教月日	4/6	4/7	4/8	4/9	4/10	4/11	4/12
総駈歩距離	2400	3200		2400	3800	3200	2000
最終2Fタイム		15.8-15.0	WM			14.1-14.1	
調教月日	4/13	4/14	4/15	4/16	4/17	4/18	4/19
総駈歩距離			3800	2000	2400	3200	
最終2Fタイム	TM	WM				14.3-14.1	WM

坂:屋内坂路馬場調教 WM:ウォーキングマシン TM:トレッドミル

* 個体情報の見方については、4~11ページをご覧ください。装蹄所内の情報開示室にて担当者にお尋ねください。

10 アーツィハーツ2024

めす・鹿

日高

※必ずご一読ください

●両前屈腱太めが認められますが、エコー検査では腱実質に異常を認めておりません。

個体および検査情報

父 ミステヴィアスアレックス

JRAホームブリード

体高	157.5	胸囲	176.0	管囲	20.0	体重	482
----	-------	----	-------	----	------	----	-----

* 測尺値は4月現在

病歴	年月日	休養期間	画像	備考
右冠膝(痕) 両前脛部挫創	2026年2月18日 2026年4月6日	6日 8日	○ ○	
その他:両前屈腱部エコー検査(腱実質に異常なし)	2026年3月11日	-	○	

パド内視鏡検査 (安静時)	LH	DDSP	AE	大腿骨ポーンシスト (撮影日)	左	右
	I	0	0		2026年3月25日	所見なし
2026年3月4日	I(正常)~IV	0(正常)~3	0(正常)~3		所見なし or 1(軽度)~4	

種子骨検査	左(外・内)	右(内・外)	化骨評価	A
2026年3月現在	0・0	0・0	2026年3月現在	23か月齢

悪癖	装飾
馬装具	ゲート 目標クリア

最近の調教状況

調教月日	3/23	3/24	3/25	3/26	3/27	3/28	3/29
総駆歩距離	2800	2800	2000	2000	2000	2000	
最終2Fタイム							WM
調教月日	3/30	3/31	4/1	4/2	4/3	4/4	4/5
総駆歩距離	2400	2000	2000	坂2000	坂2000		
最終2Fタイム			17.1-13.7			WM	WM
調教月日	4/6	4/7	4/8	4/9	4/10	4/11	4/12
総駆歩距離	2400	両前脛部挫創	-	-	-	-	-
最終2Fタイム		馬房内休養	馬房内休養	馬房内休養	馬房内休養	馬房内休養	馬房内休養
調教月日	4/13	4/14	4/15	4/16	4/17	4/18	4/19
総駆歩距離	-	-	-	-	1200	2000	2000
最終2Fタイム	WM	WM	TM	TM			

坂:屋内坂路馬場調教 WM:ウォーキングマシン TM:トレッドミル

* 個体情報の見方については、4~11ページをご覧ください。装飾所内の情報開示室にて担当者にお尋ねください。

11 ビートフォーセール2024

牡・鹿

日高

※必ずご一読ください

●特別な開示事項はございません。

個体および検査情報

父 ロードカナロア

購買価格 1,320万円
(税込み)

体高	155.0	胸囲	172.5	管囲	19.0	体重	437
----	-------	----	-------	----	------	----	-----

* 測尺値は4月現在

病歴	年月日	休養期間	画像	備考
右前挫跖	2026年4月16日	3日		

パド内視鏡検査 (安静時)	LH	DDSP	AE	大腿骨ポーンシスト (撮影日)	左	右
	IIb	0	0		2026年3月3日	所見なし
2026年3月5日	I (正常)~IV	0(正常)~3	0(正常)~3		所見なし or 1(軽度)~4	

種子骨検査	左(外・内)	右(内・外)	化骨評価	A
2026年3月現在	0・0	0・0	2026年3月現在	24か月齢

悪癖	装蹄
馬装具	ゲート
	目標クリア

最近の調教状況

調教月日	3/23	3/24	3/25	3/26	3/27	3/28	3/29
総駈歩距離	2800	2800	2000	2000	2000	2000	
最終2Fタイム							WM
調教月日	3/30	3/31	4/1	4/2	4/3	4/4	4/5
総駈歩距離	2400	2000	2000	坂2000	坂2000	2000	
最終2Fタイム			13.2-12.2				WM
調教月日	4/6	4/7	4/8	4/9	4/10	4/11	4/12
総駈歩距離	2400	2000	2000	2000	坂2000	2000	
最終2Fタイム			15.4-14.3	TM			WM
調教月日	4/13	4/14	4/15	4/16	4/17	4/18	4/19
総駈歩距離	2400	2000		右前挫跖	-	-	2000
最終2Fタイム		12.7-11.7	TM	WM	WM	WM	

坂: 厩内坂路馬場調教 WM: ウォーキングマシン TM: トレッドミル

* 個体情報の見方については、4~11ページをご覧ください。装鞍所内の情報開示室にて担当者にお尋ねください。

12 ミヤビキラメキ2024

牡・黒鹿

日高

※必ずご一読ください

●特別な開示事項はございません。

個体および検査情報

父 デクラレーションオブウォー

購買価格 825万円
(税込み)

体高	159.5	胸囲	176.0	管囲	19.2	体重	467
----	-------	----	-------	----	------	----	-----

* 測尺値は4月現在

病歴	年月日	休養期間	画像	備考
右飛節後腫	2026年1月26日	8日	○	

パド内視鏡検査 (安静時)	LH	DDSP	AE	大腿骨ポーンシスト (撮影日)	左	右
	I	0	0		2026年3月2日	所見なし
2026年3月4日	I(正常)~IV	0(正常)~3	0(正常)~3		所見なし or 1(軽度)~4	

種子骨検査	左(外・内)	右(内・外)	化骨評価	C
2026年3月現在	0・0	0・0	2026年3月現在	22か月齢

悪癖	装蹄
馬装具	ゲート
	目標クリア

最近の調教状況

調教月日	3/23	3/24	3/25	3/26	3/27	3/28	3/29
総駈歩距離	2800	2800	2000	2000	2000	2000	
最終2Fタイム							WM
調教月日	3/30	3/31	4/1	4/2	4/3	4/4	4/5
総駈歩距離	2400	2000	2000	坂2000	坂2000		
最終2Fタイム			15.0-13.1			WM	WM
調教月日	4/6	4/7	4/8	4/9	4/10	4/11	4/12
総駈歩距離	2400	2000	2000		坂2000		
最終2Fタイム			15.9-13.7	TM		WM	WM
調教月日	4/13	4/14	4/15	4/16	4/17	4/18	4/19
総駈歩距離	2400	2000		2400	2000		2000
最終2Fタイム		12.5-12.0	TM			TM	

坂: 厩内坂路馬場調教 WM: ウォーキングマシン TM: トレッドミル

* 個体情報の見方については、4~11ページをご覧ください。装鞍所内の情報開示室にて担当者にお尋ねください。

13 ケイアイセイラ2024

牡・芦

日高

※必ずご一読ください

●特別な開示事項はございません。

個体および検査情報

父 カラヴァッジオ

購買価格 2,310万円
(税込み)

体高	162.0	胸囲	179.5	管囲	19.4	体重	477
----	-------	----	-------	----	------	----	-----

* 測尺値は4月現在

病歴	年月日	休養期間	画像	備考
左前深管骨瘤 左前挫伤	2026年1月30日 2026年3月26日	16日 20日	○	

バド内視鏡検査 (安静時)	LH	DDSP	AE	大腸骨ポーンシスト (撮影日)	左	右
	I	1	0		2026年3月17日	所見なし
2026年3月5日	I(正常)~IV	0(正常)~3	0(正常)~3		所見なし or 1(軽度)~4	

種子骨検査	左(外・内)	右(内・外)	化骨評価	A
2026年3月現在	0・0	0・0	2026年3月現在	23か月齢

悪癖	装蹄
馬装具	ゲート 目標クリア

最近の調教状況

調教月日	3/23	3/24	3/25	3/26	3/27	3/28	3/29
総駈歩距離	1200	2000	2000	2000	左前挫伤	-	-
最終2Fタイム					馬房内休養	馬房内休養	馬房内休養
調教月日	3/30	3/31	4/1	4/2	4/3	4/4	4/5
総駈歩距離	-	-	-	-	-	-	-
最終2Fタイム	馬房内休養	馬房内休養	WM	WM	WM	WM	WM
調教月日	4/6	4/7	4/8	4/9	4/10	4/11	4/12
総駈歩距離	-	-	-	-	-	-	-
最終2Fタイム	WM	WM	WM	WM	馬房内休養	馬房内休養	馬房内休養
調教月日	4/13	4/14	4/15	4/16	4/17	4/18	4/19
総駈歩距離	-	-	-	-	-	1200	-
最終2Fタイム	WM	WM	WM	TM	TM		TM

坂: 厩内坂路馬場調教 WM: ウォーキングマシン TM: トレッドミル

* 個体情報の見方については、4~11ページをご覧ください。装蹄所内の情報開示室にて担当者にお尋ねください。

14 テルヌーラ2024

牡・鹿

宮崎

※必ずご一読ください

●特別な開示事項はございません。

個体および検査情報

父 エフフォーリア

購買価格 2,200万円
(税込み)

体高	161.0	胸囲	178.0	管囲	21.0	体重	475
----	-------	----	-------	----	------	----	-----

*測尺値は4月現在

病歴	年月日	休養期間	画像	備考
右前内側管骨瘤	2025年11月8日	—	○	
右前深管骨瘤	2026年4月16日	6日	○	

ノド内視鏡検査 (安静時)	LH	DDSP	AE	大腿骨ポーンシスト (撮影日)	左	右
	IIa	0	0		2026年3月7日	所見なし
2026年3月22日	I(正常)~IV	0(正常)~3	0(正常)~3		所見なし or 1(軽度)~4	

種子骨検査	左(外・内)	右(内・外)	化骨評価	B
2026年3月現在	0・0	0・0	2026年3月現在	23か月齢

悪癖	装蹄
馬装具	ゲート 目標クリア

最近の調教状況

調教月日	3/23	3/24	3/25	3/26	3/27	3/28	3/29
総駈歩距離			3800	3200	2000	3800	3200
最終2Fタイム	TM	WM		12.7-12.7			13.0-13.3
調教月日	3/30	3/31	4/1	4/2	4/3	4/4	4/5
総駈歩距離				3800	3200	2000	3800
最終2Fタイム	TM	WM	WM		13.5-13.5		
調教月日	4/6	4/7	4/8	4/9	4/10	4/11	4/12
総駈歩距離	2400	3200		2400	3800	3200	2000
最終2Fタイム		12.3-11.8	WM			14.4-14.2	
調教月日	4/13	4/14	4/15	4/16	4/17	4/18	4/19
総駈歩距離			3800	右前深管骨瘤	—	—	—
最終2Fタイム	TM	WM		馬房内休養	馬房内休養	馬房内休養	馬房内休養

坂:屋内坂路馬場調教 WM:ウォーキングマシン TM:トレッドミル

* 個体情報の見方については、4~11ページをご覧ください。装蹄所内の情報開示室にて担当者にお尋ねください。

15 レッドステラーノ2024

牡・栗

日高

※必ずご一読ください

●特別な開示事項はございません。

個体および検査情報

父 タワーオブロンドン

購買価格 1,100万円
(税込み)

体高	158.0	胸囲	176.0	管囲	19.2	体重	450
----	-------	----	-------	----	------	----	-----

* 測尺値は4月現在

病歴	年月日	休養期間	画像	備考

ノド内視鏡検査 (安静時)	LH	DDSP	AE	大腸骨ポーンシスト (撮影日)	左	右
	I	0	0		2026年3月12日	所見なし
2026年3月4日	I(正常)~IV	0(正常)~3	0(正常)~3		所見なし or 1(軽度)~4	

種子骨検査	左(外・内)	右(内・外)	化骨評価	B
2026年3月現在	0・0	0・0	2026年3月現在	22か月齢

悪癖	装蹄
馬装具	ゲート
	目標クリア

最近の調教状況

調教月日	3/23	3/24	3/25	3/26	3/27	3/28	3/29
総駈歩距離	2800	2800	2000	2000	2000		
最終2Fタイム						WM	WM
調教月日	3/30	3/31	4/1	4/2	4/3	4/4	4/5
総駈歩距離	2400	2000	2000	坂2000	坂2000	2000	
最終2Fタイム			14.4-12.7				WM
調教月日	4/6	4/7	4/8	4/9	4/10	4/11	4/12
総駈歩距離	2400	2000	2000		坂2000		
最終2Fタイム			14.5-13.7	TM		WM	WM
調教月日	4/13	4/14	4/15	4/16	4/17	4/18	4/19
総駈歩距離	2400	2000		2400	2000	馬体調整	2000
最終2Fタイム		13.5-12.2	TM			WM	

坂:屋内坂路馬場調教 WM:ウォーキングマシン TM:トレッドミル

* 個体情報の見方については、4~11ページをご覧ください。装鞍所内の情報開示室にて担当者にお尋ねください。

※必ずご一読ください

●特別な開示事項はございません。

個体および検査情報

父 アドマイヤマーズ

購買価格 2,310万円
(税込み)

体高	157.0	胸囲	171.0	管囲	19.0	体重	410
----	-------	----	-------	----	------	----	-----

* 測尺値は4月現在

病歴	年月日	休養期間	画像	備考
左飛節部OCDを確認	購買時	—	○	

バド内視鏡検査 (安静時)	LH	DDSP	AE	大腿骨ポーンシスト (撮影日)	左	右
	I	0	0		2026年3月12日	所見なし
2026年3月4日	I(正常)~IV	0(正常)~3	0(正常)~3		所見なし or 1(軽度)~4	

種子骨検査	左(外・内)	右(内・外)	化骨評価	C
2026年3月現在	0・0	0・0	2026年3月現在	24か月齢

悪癖	装蹄
馬装具	ゲート 目標クリア

最近の調教状況

調教月日	3/23	3/24	3/25	3/26	3/27	3/28	3/29
総駈歩距離	2800	2800	2000	2000	2000	2000	
最終2Fタイム							WM
調教月日	3/30	3/31	4/1	4/2	4/3	4/4	4/5
総駈歩距離	2400	2000	2000	坂2000	坂2000		
最終2Fタイム			15.0-13.1			WM	WM
調教月日	4/6	4/7	4/8	4/9	4/10	4/11	4/12
総駈歩距離	2400	2000	2000		坂2000	2000	
最終2Fタイム			12.8-12.3	TM			WM
調教月日	4/13	4/14	4/15	4/16	4/17	4/18	4/19
総駈歩距離	2400	2000		2400	2000		2000
最終2Fタイム		12.6-12.0	TM			TM	

坂: 厩内坂路馬場調教 WM: ウォーキングマシン TM: トレッドミル

* 個体情報の見方については、4~11ページをご覧ください。装鞍所内の情報開示室にて担当者にお尋ねください。

※必ずご一読ください

●特別な開示事項はございません。

個体および検査情報

父 ブリックスアンドモルタル

購買価格 1,540万円
(税込み)

体高	158.0	胸囲	173.0	管囲	19.1	体重	444
----	-------	----	-------	----	------	----	-----

* 測尺値は4月現在

病歴	年月日	休養期間	画像	備考
左前脛部挫創	2026年4月6日	8日	○	

パド内視鏡検査 (安静時)	LH	DDSP	AE	大腸骨ポーンシスト (撮影日)	左	右
	I	0	0		2026年3月13日	所見なし
2026年3月4日	I(正常)~IV	0(正常)~3	0(正常)~3		所見なし or 1(軽度)~4	

種子骨検査	左(外・内)	右(内・外)	化骨評価	B
2026年3月現在	0・0	0・0	2026年3月現在	24か月齢

悪癖	装蹄
馬装具	ゲート 目標クリア

最近の調教状況

調教月日	3/23	3/24	3/25	3/26	3/27	3/28	3/29
総駈歩距離	2800	2800	2000	2000	2000	2000	
最終2Fタイム							WM
調教月日	3/30	3/31	4/1	4/2	4/3	4/4	4/5
総駈歩距離	2400	2000	2000	坂2000	坂2000	馬体調整	
最終2Fタイム			14.5-12.8			WM	WM
調教月日	4/6	4/7	4/8	4/9	4/10	4/11	4/12
総駈歩距離	2400	左前脛部挫創	-	-	-	-	-
最終2Fタイム		馬房内休養	馬房内休養	馬房内休養	馬房内休養	馬房内休養	馬房内休養
調教月日	4/13	4/14	4/15	4/16	4/17	4/18	4/19
総駈歩距離	-	-	-	-	1200	2000	2000
最終2Fタイム	WM	WM	TM	TM			

坂: 屋内坂路馬場調教 WM: ウォーキングマシン TM: トレッドミル

* 個体情報の見方については、4~11ページをご覧ください。装鞍所内の情報開示室にて担当者にお尋ねください。

18 バイブレイションズ2024

牡・黒鹿

日高

※必ずご一読ください

●特別な開示事項はございません。

個体および検査情報

父 グローリーヴェイズ

購買価格 935万円
(税込み)

体高	161.5	胸囲	179.5	管囲	19.6	体重	454
----	-------	----	-------	----	------	----	-----

* 測尺値は4月現在

病歴	年月日	休養期間	画像	備考

パド内視鏡検査 (安静時)	LH	DDSP	AE	大腿骨ポーンシスト (撮影日)	左	右
	I	0	0		2026年3月9日	所見なし
2026年3月4日	I(正常)~IV	0(正常)~3	0(正常)~3	所見なし or 1(軽度)~4		

種子骨検査	左(外・内)	右(内・外)	化骨評価	B
2026年3月現在	0・0	0・0	2026年3月現在	23か月齢

悪癖	装蹄
	ゲート 目標クリア

最近の調教状況

調教月日	3/23	3/24	3/25	3/26	3/27	3/28	3/29
総駈歩距離	2800	2800	2000	2000	2000	2000	
最終2Fタイム							WM
調教月日	3/30	3/31	4/1	4/2	4/3	4/4	4/5
総駈歩距離	2400	2000	2000	坂2000	坂2000	2000	
最終2Fタイム			16.1-12.4				WM
調教月日	4/6	4/7	4/8	4/9	4/10	4/11	4/12
総駈歩距離	2400	2000	2000		坂2000	2000	
最終2Fタイム			12.8-11.7	TM			WM
調教月日	4/13	4/14	4/15	4/16	4/17	4/18	4/19
総駈歩距離	2400	2000		2400	2000		2000
最終2Fタイム		14.2-13.5	TM			TM	

坂: 厩内坂路馬場調教 WM: ウォーキングマシン TM: トレッドミル

* 個体情報の見方については、4~11ページをご覧ください。装鞍所内の情報開示室にて担当者にお尋ねください。

19 ウィンアルエット2024

牡・鹿

日高

※必ずご一読ください

●特別な開示事項はございません。

個体および検査情報

父 レイデオロ

購買価格 1,265万円
(税込み)

体高	163.5	胸囲	183.0	管囲	20.3	体重	497
----	-------	----	-------	----	------	----	-----

* 測尺値は4月現在

病歴	年月日	休養期間	画像	備考

ノド内視鏡検査 (安静時)	LH	DDSP	AE	大腿骨ポーンシスト (撮影日)	左	右
	I	0	0		2026年3月10日	G1
2026年3月5日	I(正常)~IV	0(正常)~3	0(正常)~3		所見なし or 1(軽度)~4	

種子骨検査	左(外・内)	右(内・外)	化骨評価	B
2026年3月現在	0・0	0・0	2026年3月現在	23か月齢

悪癖	装蹄
	ゲート 目標クリア

最近の調教状況

調教月日	3/23	3/24	3/25	3/26	3/27	3/28	3/29
総駈歩距離	2800	2800	2000	2000	2000	2000	
最終2Fタイム							WM
調教月日	3/30	3/31	4/1	4/2	4/3	4/4	4/5
総駈歩距離	2400	2000	2000	坂2000	坂2000	2000	
最終2Fタイム			12.8-11.9				WM
調教月日	4/6	4/7	4/8	4/9	4/10	4/11	4/12
総駈歩距離	2400	2000	2000		坂2000	2000	
最終2Fタイム			13.9-12.7	TM			WM
調教月日	4/13	4/14	4/15	4/16	4/17	4/18	4/19
総駈歩距離	2400	2000		2400	2000		2000
最終2Fタイム		11.8-11.6	TM			TM	

坂: 厩内坂路馬場調教 WM: ウォーキングマシン TM: トレッドミル

* 個体情報の見方については、4~11ページをご覧ください。装鞍所内の情報開示室にて担当者にお尋ねください。

20 エイシンアポロニア2024

牡・芦

日高

※必ずご一読ください

●特別な開示事項はございません。

個体および検査情報

父 ゴールドシップ

購買価格 1,045万円
(税込み)

体高	160.0	胸囲	177.0	管囲	19.8	体重	468
----	-------	----	-------	----	------	----	-----

* 測尺値は4月現在

病歴	年月日	休養期間	画像	備考
左後管部腫瘍	2025年12月25日	—	○	
右前外側管骨瘤	2026年2月24日	—	○	
左前内側管骨瘤	2026年2月24日	—	○	

パド内視鏡検査 (安静時)	LH	DDSP	AE	大腿骨ポーンシスト (撮影日)	左	右
	II a	0	0		2026年3月17日	所見なし
2026年3月5日	I (正常)~IV	0(正常)~3	0(正常)~3		所見なし or 1(軽度)~4	

種子骨検査	左(外・内)	右(内・外)	化骨評価	B
2026年3月現在	0 ・ 0	0 ・ 0	2026年3月現在	23か月齢

悪癖	装蹄
馬装具	ゲート
	目標クリア

最近の調教状況

調教月日	3/23	3/24	3/25	3/26	3/27	3/28	3/29
総駈歩距離	2800	2800	2000	2000	2000	2000	
最終2Fタイム							WM
調教月日	3/30	3/31	4/1	4/2	4/3	4/4	4/5
総駈歩距離	2400	2000	2000	坂2000	坂2000	2000	
最終2Fタイム			17.8-16.3				WM
調教月日	4/6	4/7	4/8	4/9	4/10	4/11	4/12
総駈歩距離	2400	2000	2000		坂2000	2000	
最終2Fタイム			14.8-14.2	TM			WM
調教月日	4/13	4/14	4/15	4/16	4/17	4/18	4/19
総駈歩距離	2400	2000		2400	2000	馬体調整	2000
最終2Fタイム		16.3-15.3	TM		13.9-12.2	WM	

坂: 厩内坂路馬場調教 WM: ウォーキングマシン TM: トレッドミル

* 個体情報の見方については、4~11ページをご覧ください。装鞍所内の情報開示室にて担当者にお尋ねください。

21 ホクセーメジャー2024

牡・黒鹿

宮崎

※必ずご一読ください

●特別な開示事項はございません。

個体および検査情報

父 ミスターメロディ

購買価格 1,320万円
(税込み)

体高	161.0	胸囲	184.0	管囲	20.5	体重	489
----	-------	----	-------	----	------	----	-----

* 測尺値は4月現在

病歴	年月日	休養期間	画像	備考

バド内視鏡検査 (安静時)	LH	DDSP	AE	大腿骨ポーンシスト (撮影日)	左	右
	I	0	0		2026年3月7日	所見なし
2026年3月1日	I(正常)~IV	0(正常)~3	0(正常)~3		所見なし or 1(軽度)~4	

種子骨検査	左(外・内)	右(内・外)	化骨評価	B
2026年3月現在	0・0	0・0	2026年3月現在	22か月齢

悪癖	装蹄
	ゲート 目標クリア

最近の調教状況

調教月日	3/23	3/24	3/25	3/26	3/27	3/28	3/29
総駈歩距離			3800	3200	2000	3800	3200
最終2Fタイム	TM	WM		13.9-14.8			14.6-14.3
調教月日	3/30	3/31	4/1	4/2	4/3	4/4	4/5
総駈歩距離				3800	3200	2000	3800
最終2Fタイム	TM	WM	WM		12.9-12.9		
調教月日	4/6	4/7	4/8	4/9	4/10	4/11	4/12
総駈歩距離	2400	3200		2400	3800	3200	2000
最終2Fタイム		12.7-11.9	WM			13.6-13.4	
調教月日	4/13	4/14	4/15	4/16	4/17	4/18	4/19
総駈歩距離			3800	2000	2400	3200	
最終2Fタイム	TM	WM				13.5-13.5	TM

坂:屋内坂路馬場調教 WM:ウォーキングマシン TM:トレッドミル

* 個体情報の見方については、4~11ページをご覧ください。装鞍所内の情報開示室にて担当者にお尋ねください。

22 ボーダレスガール2024

牡・芦

日高

※必ずご一読ください

●特別な開示事項はございません。

個体および検査情報

父 カラヴァッジオ

購買価格 1,320万円
(税込み)

体高	155.5	胸囲	174.0	管囲	18.6	体重	414
----	-------	----	-------	----	------	----	-----

* 測尺値は4月現在

病歴	年月日	休養期間	画像	備考
左前挫跖 左前管骨々膜炎	2026年3月13日 2026年4月16日	10日 -	○	

パド内視鏡検査 (安静時)	LH	DDSP	AE	大腸骨ポーンシスト (撮影日)	左	右
	I	0	0		2026年3月2日	所見なし
2026年3月4日	I(正常)~IV	0(正常)~3	0(正常)~3		所見なし or 1(軽度)~4	

種子骨検査	左(外・内)	右(内・外)	化骨評価	C
2026年3月現在	0・0	0・0	2026年3月現在	23か月齢

悪癖	装蹄
馬装具	ゲート
	目標クリア

最近の調教状況

調教月日	3/23	3/24	3/25	3/26	3/27	3/28	3/29
総駈歩距離	左前挫跖	-	-	1200	2000		
最終2Fタイム	TM	TM	TM			WM	WM
調教月日	3/30	3/31	4/1	4/2	4/3	4/4	4/5
総駈歩距離	2000	2000	2000	2000	2000	2000	
最終2Fタイム							WM
調教月日	4/6	4/7	4/8	4/9	4/10	4/11	4/12
総駈歩距離	2400	2000	2000		坂1000		
最終2Fタイム			15.5-14.7	TM		WM	WM
調教月日	4/13	4/14	4/15	4/16	4/17	4/18	4/19
総駈歩距離	2400	2000		2400	2000		2000
最終2Fタイム		15.2-14.2	TM			TM	

坂: 厩内坂路馬場調教 WM: ウォーキングマシン TM: トレッドミル

* 個体情報の見方については、4~11ページをご覧ください。装鞍所内の情報開示室にて担当者にお尋ねください。

23 アマルフィターナ2024

牡・青鹿

宮崎

※必ずご一読ください

●特別な開示事項はございません。

個体および検査情報

父 ゴールドドリーム

購入価格 1,100万円
(税込み)

体高	162.0	胸囲	177.0	管囲	21.0	体重	465
----	-------	----	-------	----	------	----	-----

* 測尺値は4月現在

病歴	年月日	休養期間	画像	備考

パド内視鏡検査 (安静時)	LH	DDSP	AE	大腿骨ポーンシスト (撮影日)	左	右
	I	0	0		2026年3月7日	G1
2026年3月1日	I(正常)~IV	0(正常)~3	0(正常)~3		所見なし or 1(軽度)~4	

種子骨検査	左(外・内)	右(内・外)	化骨評価	C
2026年3月現在	0・0	0・0	2026年3月現在	21か月齢

悪癖	装蹄
馬装具	ゲート
	目標クリア

最近の調教状況

調教月日	3/23	3/24	3/25	3/26	3/27	3/28	3/29
総駈歩距離			3800	3200	2000	3800	3200
最終2Fタイム	TM	WM		13.1-12.8			14.1-14.2
調教月日	3/30	3/31	4/1	4/2	4/3	4/4	4/5
総駈歩距離				3800	3200	2000	3800
最終2Fタイム	TM	WM	WM		14.1-13.9		
調教月日	4/6	4/7	4/8	4/9	4/10	4/11	4/12
総駈歩距離	2400	3200		2400	3800	3200	2000
最終2Fタイム		13.7-12.5	WM			15.4-15.0	
調教月日	4/13	4/14	4/15	4/16	4/17	4/18	4/19
総駈歩距離			3800	2000	2400	3200	
最終2Fタイム	TM	WM				12.0-11.7	TM

坂:屋内坂路馬場調教 WM:ウォーキングマシン TM:トレッドミル

* 個体情報の見方については、4~11ページをご覧ください。装蹄所内の情報開示室にて担当者にお尋ねください。

24 ファイヤーテラー2024

めす・芦

日高

※必ずご一読ください

●特別な開示事項はございません。

個体および検査情報

父 ゴールドシップ

購買価格 1,100万円
(税込み)

体高	156.5	胸囲	180.0	管囲	19.4	体重	453
----	-------	----	-------	----	------	----	-----

* 測尺値は4月現在

病歴	年月日	休養期間	画像	備考
左前球節炎	2026年2月27日	3日	○	

バド内視鏡検査 (安静時)	LH	DDSP	AE	大腿骨ポーンシスト (撮影日)	左	右
	I	0	0		2026年3月25日	所見なし
2026年3月4日	I(正常)~IV	0(正常)~3	0(正常)~3		所見なし or 1(軽度)~4	

種子骨検査	左(外・内)	右(内・外)	化骨評価	A
2026年3月現在	0・0	0・0	2026年3月現在	23か月齢

悪癖	装蹄
馬装具	ゲート
	目標クリア

最近の調教状況

調教月日	3/23	3/24	3/25	3/26	3/27	3/28	3/29
総駈歩距離	2800	2800	2000	2000	2000		
最終2Fタイム						WM	WM
調教月日	3/30	3/31	4/1	4/2	4/3	4/4	4/5
総駈歩距離	2400	2000	2000	坂2000	坂2000		
最終2Fタイム			17.8-16.2			WM	WM
調教月日	4/6	4/7	4/8	4/9	4/10	4/11	4/12
総駈歩距離	2400	2000	2000		坂2000	2000	
最終2Fタイム			15.3-13.8	TM			WM
調教月日	4/13	4/14	4/15	4/16	4/17	4/18	4/19
総駈歩距離	2400	2000		2400	2000		2000
最終2Fタイム		14.2-12.4	TM			TM	

坂: 厩内坂路馬場調教 WM: ウォーキングマシン TM: トレッドミル

* 個体情報の見方については、4~11ページをご覧ください。装鞍所内の情報開示室にて担当者にお尋ねください。

25 ギンマクノヒロイン2024

めす・栗

日高

※必ずご一読ください

●特別な開示事項はございません。

個体および検査情報

父 スワーヴリチャード

購買価格 1,760万円
(税込み)

体高	160.0	胸囲	175.5	管囲	18.0	体重	419
----	-------	----	-------	----	------	----	-----

* 測尺値は4月現在

病歴	年月日	休養期間	画像	備考

パド内視鏡検査 (安静時)	LH	DDSP	AE	大腿骨ポーンシスト (撮影日)	左	右
	I	0	0		2026年3月25日	所見なし
2026年3月4日	I(正常)~IV	0(正常)~3	0(正常)~3		所見なし or 1(軽度)~4	

種子骨検査	左(外・内)	右(内・外)	化骨評価	B
2026年3月現在	0・0	0・0	2026年3月現在	23か月齢

悪癖	装蹄
	ゲート 目標クリア

最近の調教状況

調教月日	3/23	3/24	3/25	3/26	3/27	3/28	3/29
総駈歩距離	2800	2800	2000	2000	2000	2000	
最終2Fタイム							WM
調教月日	3/30	3/31	4/1	4/2	4/3	4/4	4/5
総駈歩距離	2400	2000	2000	坂2000	坂2000	2000	
最終2Fタイム			15.0-13.3				WM
調教月日	4/6	4/7	4/8	4/9	4/10	4/11	4/12
総駈歩距離	2400	2000	2000		坂2000		
最終2Fタイム			14.7-13.9	TM		WM	WM
調教月日	4/13	4/14	4/15	4/16	4/17	4/18	4/19
総駈歩距離	2400	2000		2400	2000	馬体調整	2000
最終2Fタイム		13.1-12.3	TM			WM	

坂: 厩内坂路馬場調教 WM: ウォーキングマシン TM: トレッドミル

* 個体情報の見方については、4~11ページをご覧ください。装鞍所内の情報開示室にて担当者にお尋ねください。

※必ずご一読ください

●右前屈腱太めが認められますが、エコー検査では腱実質に異常を認めておりません。

個体および検査情報

父 ドレフォン

購買価格 1,540万円
(税込み)

体高	161.0	胸囲	176.5	管囲	19.0	体重	439
----	-------	----	-------	----	------	----	-----

* 測尺値は4月現在

病歴	年月日	休養期間	画像	備考
その他:右前屈腱部エコー検査(腱実質に異常なし)	2026年3月11日	-	○	

バド内視鏡検査 (安静時)	LH	DDSP	AE	大腿骨ポーンシスト (撮影日)	左	右
	2026年3月5日	I	0		0	2026年3月17日
	I(正常)~IV	0(正常)~3	0(正常)~3		所見なし or 1(軽度)~4	

種子骨検査	左(外・内)	右(内・外)	化骨評価	A
2026年3月現在	0・0	0・0	2026年3月現在	25か月齢

悪癖	装飾
馬装具	ゲート 目標クリア

最近の調教状況

調教月日	3/23	3/24	3/25	3/26	3/27	3/28	3/29
総駈歩距離	2800	2800	2000	2000	2000	2000	
最終2Fタイム							WM
調教月日	3/30	3/31	4/1	4/2	4/3	4/4	4/5
総駈歩距離	2400	2000	2000	坂2000	坂2000	2000	
最終2Fタイム			15.4-13.7				WM
調教月日	4/6	4/7	4/8	4/9	4/10	4/11	4/12
総駈歩距離	2400	2000	2000		坂2000	2000	
最終2Fタイム			14.7-13.9	TM			WM
調教月日	4/13	4/14	4/15	4/16	4/17	4/18	4/19
総駈歩距離	2400	2000		2400	2000		2000
最終2Fタイム		13.2-12.2	TM			TM	

坂:屋内坂路馬場調教 WM:ウォーキングマシン TM:トレッドミル

* 個体情報の見方については、4~11ページをご覧ください。装飾所内の情報開示室にて担当者にお尋ねください。

27 トーセンナチュラル2024

めす・鹿

宮崎

※必ずご一読ください

●特別な開示事項はございません。

個体および検査情報

父 ミッキーアイル

購買価格 605万円
(税込み)

体高	160.0	胸囲	179.0	管囲	19.0	体重	428
----	-------	----	-------	----	------	----	-----

* 測尺値は4月現在

病歴	年月日	休養期間	画像	備考
下唇部疣	2026年4月1日	—	○	

バド内視鏡検査 (安静時)	LH	DDSP	AE	大腸骨ポーンシスト (撮影日)	左	右
	I	0	0		2026年3月7日	所見なし
2026年3月22日	I(正常)~IV	0(正常)~3	0(正常)~3		所見なし or 1(軽度)~4	

種子骨検査	左(外・内)	右(内・外)	化骨評価	A
2026年3月現在	0・0	0・0	2026年3月現在	24か月齢

悪癖	装蹄
馬装具	ゲート 目標クリア

最近の調教状況

調教月日	3/23	3/24	3/25	3/26	3/27	3/28	3/29
総駆歩距離			3800	3200	2000	3800	3200
最終2Fタイム	TM	WM		12.4-12.4			14.1-13.8
調教月日	3/30	3/31	4/1	4/2	4/3	4/4	4/5
総駆歩距離				3800	3200	2000	3800
最終2Fタイム	TM	WM	WM		13.4-13.1		
調教月日	4/6	4/7	4/8	4/9	4/10	4/11	4/12
総駆歩距離	2400	3200		2400	3800	3200	
最終2Fタイム		12.2-12.0				14.0-15.5	WM
調教月日	4/13	4/14	4/15	4/16	4/17	4/18	4/19
総駆歩距離			3800	2000	2400	3200	
最終2Fタイム	WM	WM				14.6-14.6	TM

坂:屋内坂路馬場調教 WM:ウォーキングマシン TM:トレッドミル

* 個体情報の見方については、4~11ページをご覧ください。装鞍所内の情報開示室にて担当者にお尋ねください。

28 オールドフレイム2024

めす・青鹿

日高

※必ずご一読ください

●特別な開示事項はございません。

個体および検査情報

父 マクフィ

購買価格 1,650万円
(税込み)

体高	160.5	胸囲	179.0	管囲	18.5	体重	421
----	-------	----	-------	----	------	----	-----

* 測尺値は4月現在

病歴	年月日	休養期間	画像	備考
陳旧性右第1趾骨近位髄面剥離骨折を確認	購買時	—	○	
右前内側管骨瘤	2025年10月28日	—	○	
右前外側管骨瘤	2026年2月11日	—	○	
左前肢跛行	2026年3月11日	5日		

パド内視鏡検査 (安静時)	LH	DDSP	AE	大腿骨ポーンシスト (撮影日)	左	右
	I	0	0		2026年3月25日	所見なし
2026年3月4日	I(正常)~IV	0(正常)~3	0(正常)~3		所見なし or 1(軽度)~4	

種子骨検査	左(外・内)	右(内・外)	化骨評価	A
2026年3月現在	0・0	0・0	2026年3月現在	23か月齢

悪癖	装蹄
馬装具	ゲート 目標クリア

最近の調教状況

調教月日	3/23	3/24	3/25	3/26	3/27	3/28	3/29
総駈歩距離	左前肢跛行	—	—	1200	1200		
最終2Fタイム	TM	TM	TM			WM	WM
調教月日	3/30	3/31	4/1	4/2	4/3	4/4	4/5
総駈歩距離	2000	2000	2000	2000	2000		
最終2Fタイム						WM	WM
調教月日	4/6	4/7	4/8	4/9	4/10	4/11	4/12
総駈歩距離	2400	2000	2000		坂2000		
最終2Fタイム				TM		WM	WM
調教月日	4/13	4/14	4/15	4/16	4/17	4/18	4/19
総駈歩距離	2400	2000		2400	2000	馬体調整	2000
最終2Fタイム		16.5-14.5	TM			WM	

坂: 屋内坂路馬場調教 WM: ウォーキングマシン TM: トレッドミル

* 個体情報の見方については、4~11ページをご覧ください。装鞍所内の情報開示室にて担当者にお尋ねください。

29 ポルケテスエーニヨ2024

めす・鹿

日高

※必ずご一読ください

●特別な開示事項はございません。

個体および検査情報

父 インディチャンプ

購買価格 2,090万円
(税込み)

体高	161.0	胸囲	176.0	管囲	19.2	体重	427
----	-------	----	-------	----	------	----	-----

* 測尺値は4月現在

病歴	年月日	休養期間	画像	備考
左前肢跛行	2026年4月6日	3日		

バド内視鏡検査 (安静時)	LH	DDSP	AE	大腿骨ポーンシスト (撮影日)	左	右
	I	0	0		2026年3月16日	所見なし
2026年3月5日	I(正常)~IV	0(正常)~3	0(正常)~3		所見なし or 1(軽度)~4	

種子骨検査	左(外・内)	右(内・外)	化骨評価	A
2026年3月現在	0・0	0・0	2026年3月現在	25か月齢

悪癖	装蹄
馬装具	ゲート
	目標クリア

最近の調教状況

調教月日	3/23	3/24	3/25	3/26	3/27	3/28	3/29
総駈歩距離	2800	2800	2000	2000	2000		
最終2Fタイム						WM	WM
調教月日	3/30	3/31	4/1	4/2	4/3	4/4	4/5
総駈歩距離	2400	2000	2000	坂2000	坂2000		
最終2Fタイム			15.2-13.3			WM	WM
調教月日	4/6	4/7	4/8	4/9	4/10	4/11	4/12
総駈歩距離	左前肢跛行	-	-	-	-		
最終2Fタイム	400	WM	WM	WM	TM	WM	WM
調教月日	4/13	4/14	4/15	4/16	4/17	4/18	4/19
総駈歩距離	2400	2000		2400	2000	馬体調整	2000
最終2Fタイム			TM			WM	

坂: 厩内坂路馬場調教 WM: ウォーキングマシン TM: トレッドミル

* 個体情報の見方については、4~11ページをご覧ください。装鞍所内の情報開示室にて担当者にお尋ねください。

30 レッドカード2024

めす・鹿

日高

※必ずご一読ください

●特別な開示事項はございません。

個体および検査情報

父 リアルスティール

購入価格 1,320万円
(税込み)

体高	161.0	胸囲	178.0	管囲	18.8	体重	450
----	-------	----	-------	----	------	----	-----

* 測尺値は4月現在

病歴	年月日	休養期間	画像	備考
右後球節部挫創(痕)	2026年3月15日	—	○	

バド内視鏡検査 (安静時)	LH	DDSP	AE	大腿骨ポーンシスト (撮影日)	左	右
	II a	0	0		2026年3月24日	所見なし
2026年3月4日	I (正常)~IV	0(正常)~3	0(正常)~3		所見なし or 1(軽度)~4	

種子骨検査	左(外・内)	右(内・外)	化骨評価	A
2026年3月現在	0・0	0・0	2026年3月現在	24か月齢

悪癖	装蹄
馬装具	ゲート 目標クリア

最近の調教状況

調教月日	3/23	3/24	3/25	3/26	3/27	3/28	3/29
総駈歩距離	2800	2800	2000	2000	2000	2000	
最終2Fタイム							WM
調教月日	3/30	3/31	4/1	4/2	4/3	4/4	4/5
総駈歩距離	2400	2000	2000	坂2000	坂2000	2000	
最終2Fタイム			15.0-14.5				WM
調教月日	4/6	4/7	4/8	4/9	4/10	4/11	4/12
総駈歩距離	2400	2000	2000		坂2000	2000	
最終2Fタイム			14.3-13.7	TM			WM
調教月日	4/13	4/14	4/15	4/16	4/17	4/18	4/19
総駈歩距離	2400	2000		2400	2000		2000
最終2Fタイム		13.9-13.0	TM			TM	

坂:屋内坂路馬場調教 WM:ウォーキングマシン TM:トレッドミル

* 個体情報の見方については、4~11ページをご覧ください。装鞍所内の情報開示室にて担当者にお尋ねください。

※必ずご一読ください

●3/16に発症した左寛骨々折のため、JRAブリーズアップセールを欠場します。

個体および検査情報

父 モーリス

購買価格 1,320万円
(税込み)

欠場

* 個体情報の見方については、4～11ページをご覧ください。装鞍所内の情報開示室にて担当者にお尋ねください。

※必ずご一読ください

●特別な開示事項はございません。

個体および検査情報

父 サートウルナーリア

購入価格 1,760万円
(税込み)

体高	156.0	胸囲	177.0	管囲	19.5	体重	425
----	-------	----	-------	----	------	----	-----

* 測尺値は4月現在

病歴	年月日	休養期間	画像	備考
左前内側管骨瘤	2025年11月13日	—	○	

パド内視鏡検査 (安静時)	LH	DDSP	AE	大腿骨ポーンシスト (撮影日)	左	右
	I	0	0		2026年3月7日	所見なし
2026年3月1日	I(正常)~IV	0(正常)~3	0(正常)~3		所見なし or 1(軽度)~4	

種子骨検査	左(外・内)	右(内・外)	化骨評価	A
2026年3月現在	0・0	0・0	2026年3月現在	23か月齢

悪癖	装蹄
馬装具	ゲート
	目標クリア

最近の調教状況

調教月日	3/23	3/24	3/25	3/26	3/27	3/28	3/29
総駈歩距離			3800	3200	2000	3800	3200
最終2Fタイム	TM	WM		14.6-13.4			14.5-14.3
調教月日	3/30	3/31	4/1	4/2	4/3	4/4	4/5
総駈歩距離				3800	3200	2000	3800
最終2Fタイム	TM	WM	WM		14.5-14.7		
調教月日	4/6	4/7	4/8	4/9	4/10	4/11	4/12
総駈歩距離	2400	3200		2400	3800	3200	2000
最終2Fタイム		13.0-11.9	WM			15.0-14.9	
調教月日	4/13	4/14	4/15	4/16	4/17	4/18	4/19
総駈歩距離			3800	2000	2400	3200	
最終2Fタイム	TM	WM				16.1-14.7	TM

坂: 屋内坂路馬場調教 WM: ウォーキングマシン TM: トレッドミル

* 個体情報の見方については、4~11ページをご覧ください。装鞍所内の情報開示室にて担当者にお尋ねください。

33 ホウショウバレン2024

めす・鹿

日高

※必ずご一読ください

●両前屈腱太めが認められますが、エコー検査では腱実質に異常を認めておりません。

個体および検査情報

父 ファインニードル

購買価格 1,210万円
(税込み)

体高	160.0	胸囲	178.0	管囲	19.4	体重	474
----	-------	----	-------	----	------	----	-----

* 測尺値は4月現在

病歴	年月日	休養期間	画像	備考
その他:両前屈腱部エコー検査(腱実質に異常なし)	2026年3月11日	-	○	

パド内視鏡検査 (安静時)	LH	DDSP	AE	大腿骨ポーンシスト (撮影日)	左	右
	2026年3月4日	I	1		0	2026年3月24日
	I(正常)~IV	0(正常)~3	0(正常)~3		所見なし or 1(軽度)~4	

種子骨検査	左(外・内)	右(内・外)	化骨評価	C
2026年3月現在	0・0	0・0	2026年3月現在	23か月齢

悪癖	装蹄
馬装具	ゲート 目標クリア

最近の調教状況

調教月日	3/23	3/24	3/25	3/26	3/27	3/28	3/29
総駈歩距離	2800	2800	2000	2000	2000		
最終2Fタイム						WM	WM
調教月日	3/30	3/31	4/1	4/2	4/3	4/4	4/5
総駈歩距離	2400	2000	2000	坂2000	坂2000	2000	
最終2Fタイム			15.2-13.7				WM
調教月日	4/6	4/7	4/8	4/9	4/10	4/11	4/12
総駈歩距離	2400	2000	2000		坂2000		
最終2Fタイム			14.8-13.5	TM		WM	WM
調教月日	4/13	4/14	4/15	4/16	4/17	4/18	4/19
総駈歩距離	2400	2000		2400	2000		2000
最終2Fタイム		13.9-13.0	TM			TM	

坂:屋内坂路馬場調教 WM:ウォーキングマシン TM:トレッドミル

* 個体情報の見方については、4~11ページをご覧ください。装鞍所内の情報開示室にて担当者にお尋ねください。

34 ラハイナ II 2024

めす・鹿

日高

※必ずご一読ください

●特別な開示事項はございません。

個体および検査情報

父 デクラレーションオブウォー

購入価格 1,430万円
(税込み)

体高	158.5	胸囲	179.5	管囲	19.7	体重	467
----	-------	----	-------	----	------	----	-----

* 測尺値は4月現在

病歴	年月日	休養期間	画像	備考

パド内視鏡検査 (安静時)	LH	DDSP	AE	大腿骨ポーンシスト (撮影日)	左	右
	I	0	0		2026年3月16日	所見なし
2026年3月5日	I(正常)~IV	0(正常)~3	0(正常)~3	所見なし or 1(軽度)~4		

種子骨検査	左(外・内)	右(内・外)	化骨評価	B
2026年3月現在	0・0	0・0	2026年3月現在	23か月齢

悪癖	装蹄
	ゲート 目標クリア

最近の調教状況

調教月日	3/23	3/24	3/25	3/26	3/27	3/28	3/29
総駈歩距離	2800	2800	2000	2000	2000	2000	
最終2Fタイム							WM
調教月日	3/30	3/31	4/1	4/2	4/3	4/4	4/5
総駈歩距離	2400	2000	2000	坂2000	坂2000	2000	
最終2Fタイム			15.4-13.7				WM
調教月日	4/6	4/7	4/8	4/9	4/10	4/11	4/12
総駈歩距離	2400	2000	2000		坂2000	2000	
最終2Fタイム			15.1-13.8	TM			WM
調教月日	4/13	4/14	4/15	4/16	4/17	4/18	4/19
総駈歩距離	2400	2000		2400	2000		2000
最終2Fタイム		13.2-12.3	TM			TM	

坂:屋内坂路馬場調教 WM:ウォーキングマシン TM:トレッドミル

* 個体情報の見方については、4~11ページをご覧ください。装鞍所内の情報開示室にて担当者にお尋ねください。

※必ずご一読ください

●特別な開示事項はございません。

個体および検査情報

父 マテラスカイ

購入価格 1,100万円
(税込み)

体高	158.0	胸囲	178.0	管囲	19.2	体重	462
----	-------	----	-------	----	------	----	-----

* 測尺値は4月現在

病歴	年月日	休養期間	画像	備考
右前肢跛行	2026年3月10日	5日	○	
右前肢跛行(再発)	2026年3月26日	13日		
右腕節部挫創(痕)	2026年3月27日	—		

ノド内視鏡検査 (安静時)	LH	DDSP	AE	大腸骨ポーンシスト (撮影日)	左	右
	IIa	0	0		2026年3月16日	所見なし
2026年3月5日	I(正常)~IV	0(正常)~3	0(正常)~3		所見なし or 1(軽度)~4	

種子骨検査	左(外・内)	右(内・外)	化骨評価	A
2026年3月現在	0・0	0・0	2026年3月現在	23か月齢

悪癖	装蹄
馬装具	ゲート 目標クリア

最近の調教状況

調教月日	3/23	3/24	3/25	3/26	3/27	3/28	3/29
総駈歩距離	右前肢跛行	400	1200	1200	右前肢跛行	—	—
最終2Fタイム	TM				馬房内休養	馬房内休養	馬房内休養
調教月日	3/30	3/31	4/1	4/2	4/3	4/4	4/5
総駈歩距離	—	—	—	—	—	—	—
最終2Fタイム	馬房内休養	馬房内休養	馬房内休養	馬房内休養	WM	WM	WM
調教月日	4/6	4/7	4/8	4/9	4/10	4/11	4/12
総駈歩距離	—	—	—	—	—		
最終2Fタイム	WM	WM	WM	TM	TM	WM	WM
調教月日	4/13	4/14	4/15	4/16	4/17	4/18	4/19
総駈歩距離	—	—	—	—	—	400	1200
最終2Fタイム	TM	TM	TM	TM	TM		

坂: 厩内坂路馬場調教 WM: ウォーキングマシン TM: トレッドミル

* 個体情報の見方については、4~11ページをご覧ください。装蹄所内の情報開示室にて担当者にお尋ねください。

36 レディトリス2024

めす・栗

宮崎

※必ずご一読ください

●特別な開示事項はございません。

個体および検査情報

父 ブリックスアンドモルタル

購買価格 660万円
(税込み)

体高	155.0	胸囲	173.0	管囲	20.5	体重	446
----	-------	----	-------	----	------	----	-----

* 測尺値は4月現在

病歴	年月日	休養期間	画像	備考
左第2中足骨々折	2026年2月27日	—	○	

バド内視鏡検査 (安静時)	LH	DDSP	AE	大腿骨ポーンシスト (撮影日)	左	右
	I	0	0		2026年3月7日	所見なし
2026年3月22日	I(正常)~IV	0(正常)~3	0(正常)~3		所見なし or 1(軽度)~4	

種子骨検査	左(外・内)	右(内・外)	化骨評価	C
2026年3月現在	0・0	0・0	2026年3月現在	24か月齢

悪癖	装蹄
馬装具	ゲート
	目標クリア

最近の調教状況

調教月日	3/23	3/24	3/25	3/26	3/27	3/28	3/29
総駆歩距離			3800	3200	2000	3800	3200
最終2Fタイム	TM	WM		14.6-13.4			13.9-13.8
調教月日	3/30	3/31	4/1	4/2	4/3	4/4	4/5
総駆歩距離				3800	3200	2000	3800
最終2Fタイム	TM	WM	WM		12.9-12.6		
調教月日	4/6	4/7	4/8	4/9	4/10	4/11	4/12
総駆歩距離	2400	3200		2400	3800	3200	2000
最終2Fタイム		12.4-12.1	WM			13.9-13.6	
調教月日	4/13	4/14	4/15	4/16	4/17	4/18	4/19
総駆歩距離			3800	2000	2400	3200	
最終2Fタイム	TM	WM				12.5-11.8	TM

坂: 厩内坂路馬場調教 WM: ウォーキングマシン TM: トレッドミル

* 個体情報の見方については、4~11ページをご覧ください。装鞍所内の情報開示室にて担当者にお尋ねください。

37 オアシスムーン2024

牡・鹿

日高

※必ずご一読ください

●購買時より左大腿骨OCDおよび左膝関節の腫脹を認めておりますが、跛行はこれまでのところ認めておりません。

個体および検査情報

父 リオンディーズ

購買価格 550万円
(税込み)

体高	161.0	胸囲	176.5	管囲	19.8	体重	466
----	-------	----	-------	----	------	----	-----

* 測尺値は4月現在

病歴	年月日	休養期間	画像	備考
左大腿骨OCDを確認	購買時	—	○	
左前内側管骨瘤ならびに左前外側管骨瘤	2026年2月11日	—	○	
左膝関節炎	2026年3月9日	17日	○	

パド内視鏡検査 (安静時)	LH	DDSP	AE	大腿骨ポーンシスト (撮影日)	左	右
	I	0	0		2026年3月9日	所見なし
2026年3月4日	I (正常)~IV	0(正常)~3	0(正常)~3		所見なし or 1(軽度)~4	

種子骨検査	左(外・内)	右(内・外)	化骨評価	B
2026年3月現在	0・0	0・0	2026年3月現在	22か月齢

悪癖	ゆう癖	装飾	
馬装具		ゲート	目標クリア

最近の調教状況

調教月日	3/23	3/24	3/25	3/26	3/27	3/28	3/29
総駈歩距離	左膝関節炎	—	—	—	—	—	—
最終2Fタイム	馬房内休養	WM	WM	TM	TM	WM	WM
調教月日	3/30	3/31	4/1	4/2	4/3	4/4	4/5
総駈歩距離	—	—	2000	2000	2000	2000	
最終2Fタイム	TM	TM					WM
調教月日	4/6	4/7	4/8	4/9	4/10	4/11	4/12
総駈歩距離	2400	2000	2000		坂1000	2000	
最終2Fタイム				TM			WM
調教月日	4/13	4/14	4/15	4/16	4/17	4/18	4/19
総駈歩距離	2400	2000		2400	2000		2000
最終2Fタイム		18.6-16.4	TM			TM	

坂: 厩内坂路馬場調教 WM: ウォーキングマシン TM: トレッドミル

* 個体情報の見方については、4~11ページをご覧ください。鞍所内の情報開示室にて担当者にお尋ねください。

38 ブライトメッセージ2024

牡・黒鹿

宮崎

※必ずご一読ください

●特別な開示事項はございません。

個体および検査情報

父 カラヴァッジオ

購入価格 1,980万円
(税込み)

体高	160.0	胸囲	181.0	管囲	21.0	体重	482
----	-------	----	-------	----	------	----	-----

* 測尺値は4月現在

病歴	年月日	休養期間	画像	備考

バド内視鏡検査 (安静時)	LH	DDSP	AE	大腿骨ポーンシスト (撮影日)	左	右
	I	0	0		2026年3月7日	所見なし
2026年3月1日	I(正常)~IV	0(正常)~3	0(正常)~3	所見なし or 1(軽度)~4		

種子骨検査	左(外・内)	右(内・外)	化骨評価	A
2026年3月現在	0・0	0・0	2026年3月現在	22か月齢

悪癖	装蹄
	ゲート 目標クリア

最近の調教状況

調教月日	3/23	3/24	3/25	3/26	3/27	3/28	3/29
総駈歩距離			3800	3200	2000	3800	3200
最終2Fタイム	TM	WM		13.7-13.2			13.0-13.3
調教月日	3/30	3/31	4/1	4/2	4/3	4/4	4/5
総駈歩距離				3800	3200	2000	3800
最終2Fタイム	TM	WM	WM		13.5-13.5		
調教月日	4/6	4/7	4/8	4/9	4/10	4/11	4/12
総駈歩距離	2400	3200		2400	3800	3200	2000
最終2Fタイム		12.5-11.8	WM			14.1-13.8	
調教月日	4/13	4/14	4/15	4/16	4/17	4/18	4/19
総駈歩距離			3800	2000	2400	3200	
最終2Fタイム	TM	WM				15.8-13.4	WM

坂:屋内坂路馬場調教 WM:ウォーキングマシン TM:トレッドミル

* 個体情報の見方については、4~11ページをご覧ください。装蹄所内の情報開示室にて担当者にお尋ねください。

39 ブルービー2024

牡・黒鹿

宮崎

※必ずご一読ください

●特別な開示事項はございません。

個体および検査情報

父 レイデオロ

購買価格 1,100万円
(税込み)

体高	161.0	胸囲	176.0	管囲	20.5	体重	457
----	-------	----	-------	----	------	----	-----

* 測尺値は4月現在

病歴	年月日	休養期間	画像	備考
齒折 右前挫跖	入厩時 2026年4月9日	－ 6日	○	

パド内視鏡検査 (安静時)	LH	DDSP	AE	大腿骨ポーンシスト (撮影日)	左	右
	I	0	0		2026年3月7日	所見なし
2026年3月22日	I (正常)～IV	0(正常)～3	0(正常)～3		所見なし or 1(軽度)～4	

種子骨検査	左(外・内)	右(内・外)	化骨評価	B
2026年3月現在	0 ・ 0	0 ・ 0	2026年3月現在	23か月齢

悪癖	装蹄
馬装具	ゲート 目標クリア

最近の調教状況

調教月日	3/23	3/24	3/25	3/26	3/27	3/28	3/29
総駈歩距離			3800	3200	2000	3800	3200
最終2Fタイム	TM	WM		13.7-13.2			14.6-14.3
調教月日	3/30	3/31	4/1	4/2	4/3	4/4	4/5
総駈歩距離				3800	3200	2000	3800
最終2Fタイム	TM	WM	WM		12.9-12.9		
調教月日	4/6	4/7	4/8	4/9	4/10	4/11	4/12
総駈歩距離	2400	3200		1000	右前挫跖	－	－
最終2Fタイム		12.9-11.9	WM		馬房内休養	馬房内休養	馬房内休養
調教月日	4/13	4/14	4/15	4/16	4/17	4/18	4/19
総駈歩距離	－	－	－	－	1000	3200	
最終2Fタイム	馬房内休養	馬房内休養	WM	TM		16.3-16.0	TM

坂: 屋内坂路馬場調教 WM: ウォーキングマシン TM: トレッドミル

* 個体情報の見方については、4～11ページをご覧ください。装鞍所内の情報開示室にて担当者にお尋ねください。

40 フリークアウト2024

牡・鹿

日高

※必ずご一読ください

●特別な開示事項はございません。

個体および検査情報

父 ダノスマッシュ

購入価格 1,100万円
(税込み)

体高	158.0	胸囲	178.0	管囲	19.8	体重	476
----	-------	----	-------	----	------	----	-----

* 測尺値は4月現在

病歴	年月日	休養期間	画像	備考
両飛節後腫	2026年3月9日	—	○	

ノド内視鏡検査 (安静時)	LH	DDSP	AE	大腿骨ポーンシスト (撮影日)	左	右
	2026年3月4日	IIb	0		0	2026年3月9日
	I(正常)~IV	0(正常)~3	0(正常)~3		所見なし or 1(軽度)~4	

種子骨検査	左(外・内)	右(内・外)	化骨評価	C
2026年3月現在	0・0	0・0	2026年3月現在	23か月齢

悪癖	装蹄
馬装具	ゲート 目標クリア

最近の調教状況

調教月日	3/23	3/24	3/25	3/26	3/27	3/28	3/29
総駈歩距離	2800	2800	2000	2000	2000	2000	
最終2Fタイム							WM
調教月日	3/30	3/31	4/1	4/2	4/3	4/4	4/5
総駈歩距離	2400	2000	2000	坂2000	坂2000	2000	
最終2Fタイム			14.2-13.5				WM
調教月日	4/6	4/7	4/8	4/9	4/10	4/11	4/12
総駈歩距離	2400	2000	2000		坂2000	2000	
最終2Fタイム			16.4-13.8	TM			WM
調教月日	4/13	4/14	4/15	4/16	4/17	4/18	4/19
総駈歩距離	2400	2000		2400	2000		2000
最終2Fタイム		13.0-12.3	TM			TM	

坂: 厩内坂路馬場調教 WM: ウォーキングマシン TM: トレッドミル

* 個体情報の見方については、4~11ページをご覧ください。装蹄所内の情報開示室にて担当者にお尋ねください。

41 ニシノキララコ2024

牡・青鹿

日高

※必ずご一読ください

●特別な開示事項はございません。

個体および検査情報

父 マカヒキ

購買価格 825万円
(税込み)

体高	161.5	胸囲	177.0	管囲	19.9	体重	469
----	-------	----	-------	----	------	----	-----

* 測尺値は4月現在

病歴	年月日	休養期間	画像	備考

ノド内視鏡検査 (安静時)	LH	DDSP	AE	大腿骨ポーンシスト (撮影日)	左	右
	I	0	0		2026年3月2日	所見なし
2026年3月4日	I(正常)~IV	0(正常)~3	0(正常)~3	所見なし or 1(軽度)~4		

種子骨検査	左(外・内)	右(内・外)	化骨評価	B
2026年3月現在	0・0	0・0	2026年3月現在	23か月齢

悪癖	装蹄
	ゲート 目標クリア

最近の調教状況

調教月日	3/23	3/24	3/25	3/26	3/27	3/28	3/29
総駈歩距離	2800	2800	2000	2000	2000		
最終2Fタイム						WM	WM
調教月日	3/30	3/31	4/1	4/2	4/3	4/4	4/5
総駈歩距離	2400	2000	2000	坂2000	坂2000		
最終2Fタイム			15.5-14.3			WM	WM
調教月日	4/6	4/7	4/8	4/9	4/10	4/11	4/12
総駈歩距離	2400	2000	2000		坂2000		
最終2Fタイム			15.1-13.7	TM		WM	WM
調教月日	4/13	4/14	4/15	4/16	4/17	4/18	4/19
総駈歩距離	2400	2000		2400	2000		2000
最終2Fタイム		13.2-12.6	TM			TM	

坂:屋内坂路馬場調教 WM:ウォーキングマシン TM:トレッドミル

* 個体情報の見方については、4~11ページをご覧ください。装鞍所内の情報開示室にて担当者にお尋ねください。

42 ディープビヨンド2024

牡・栃栗

日高

※必ずご一読ください

●右前屈腱太めが認められますが、エコー検査では腱実質に異常を認めておりません。

個体および検査情報

父 エフフォーリア

購買価格 1,100万円
(税込み)

体高	161.0	胸囲	174.5	管囲	20.2	体重	461
----	-------	----	-------	----	------	----	-----

* 測尺値は4月現在

病歴	年月日	休養期間	画像	備考
右前内側管骨瘤	2025年9月18日	—	○	
その他:右前屈腱部エコー検査(腱実質に異常なし)	2026年3月11日	—	○	

パド内視鏡検査 (安静時)	LH	DDSP	AE	大腿骨ポーンシスト (撮影日)	左	右
	I	0	0		2026年3月3日	所見なし
2026年3月5日	I(正常)~IV	0(正常)~3	0(正常)~3		所見なし or 1(軽度)~4	

種子骨検査	左(外・内)	右(内・外)	化骨評価	B
2026年3月現在	0・0	0・0	2026年3月現在	23か月齢

悪癖	装蹄
馬装具	ゲート
	目標クリア

最近の調教状況

調教月日	3/23	3/24	3/25	3/26	3/27	3/28	3/29
総駈歩距離	2800	2800	2000	2000	2000	2000	
最終2Fタイム							WM
調教月日	3/30	3/31	4/1	4/2	4/3	4/4	4/5
総駈歩距離	2400	2000	2000	坂2000	坂2000	2000	
最終2Fタイム			14.6-12.8				WM
調教月日	4/6	4/7	4/8	4/9	4/10	4/11	4/12
総駈歩距離	2400	2000	2000		坂2000		
最終2Fタイム			15.2-13.2	TM		WM	WM
調教月日	4/13	4/14	4/15	4/16	4/17	4/18	4/19
総駈歩距離	2400	2000		2400	2000	馬体調整	2000
最終2Fタイム		13.1-12.0	TM			WM	

坂:屋内坂路馬場調教 WM:ウォーキングマシン TM:トレッドミル

* 個体情報の見方については、4~11ページをご覧ください。装鞍所内の情報開示室にて担当者にお尋ねください。

43 テイエムフローラ2024

牡・青鹿

日高

※必ずご一読ください

●特別な開示事項はございません。

個体および検査情報

父 ミスターメロディ

購買価格 1,430万円
(税込み)

体高	158.5	胸囲	175.0	管囲	19.2	体重	440
----	-------	----	-------	----	------	----	-----

* 測尺値は4月現在

病歴	年月日	休養期間	画像	備考
陳旧性左第1趾骨近位膝側面剥離骨折を確認 右前肢跛行 右前挫躓	購買時	—	○	
	2026年2月11日	4日		
	2026年3月31日	3日		

パド内視鏡検査 (安静時)	LH	DDSP	AE	大腸骨ポーンシスト (撮影日)	左	右
	I	0	0		2026年3月17日	所見なし
2026年3月5日	I (正常)~IV	0(正常)~3	0(正常)~3		所見なし or 1(軽度)~4	

種子骨検査	左(外・内)	右(内・外)	化骨評価	C
2026年3月現在	0 ・ 0	0 ・ 0	2026年3月現在	23か月齢

悪癖	装蹄
馬装具	ゲート 目標クリア

最近の調教状況

調教月日	3/23	3/24	3/25	3/26	3/27	3/28	3/29
総駈歩距離	2000	2000	2000	2000	2000		
最終2Fタイム						WM	WM
調教月日	3/30	3/31	4/1	4/2	4/3	4/4	4/5
総駈歩距離	2400	右前挫躓	—	—	—		
最終2Fタイム		WM	WM	WM	TM	WM	WM
調教月日	4/6	4/7	4/8	4/9	4/10	4/11	4/12
総駈歩距離	—	—	—	—	—		
最終2Fタイム	TM	TM	TM	TM	TM	WM	WM
調教月日	4/13	4/14	4/15	4/16	4/17	4/18	4/19
総駈歩距離	1200	2000		2000	2000		2000
最終2Fタイム			TM			TM	

坂: 屋内坂路馬場調教 WM: ウォーキングマシン TM: トレッドミル

* 個体情報の見方については、4~11ページをご覧ください。装鞍所内の情報開示室にて担当者にお尋ねください。

44 ツウカイエオス2024

牡・栗

日高

※必ずご一読ください

●特別な開示事項はございません。

個体および検査情報

父 フォーウィールドライブ

購入価格 1,100万円
(税込み)

体高	160.5	胸囲	176.0	管囲	19.3	体重	449
----	-------	----	-------	----	------	----	-----

* 測尺値は4月現在

病歴	年月日	休養期間	画像	備考

ノド内視鏡検査 (安静時)	LH	DDSP	AE	大腿骨ポーンシスト (撮影日)	左	右
	I	0	0		2026年3月10日	所見なし
2026年3月5日	I(正常)~IV	0(正常)~3	0(正常)~3		所見なし or 1(軽度)~4	

種子骨検査	左(外・内)	右(内・外)	化骨評価	B
2026年3月現在	0・0	0・0	2026年3月現在	23か月齢

悪癖		装蹄	
馬装具		ゲート	目標クリア

最近の調教状況

調教月日	3/23	3/24	3/25	3/26	3/27	3/28	3/29
総駈歩距離	2800	2800	2000	2000	2000		
最終2Fタイム						WM	WM
調教月日	3/30	3/31	4/1	4/2	4/3	4/4	4/5
総駈歩距離	2400	2000	2000	坂2000	坂2000	2000	
最終2Fタイム			13.2-12.2				WM
調教月日	4/6	4/7	4/8	4/9	4/10	4/11	4/12
総駈歩距離	2400	2000	2000		坂2000	2000	
最終2Fタイム			13.1-12.7	TM			WM
調教月日	4/13	4/14	4/15	4/16	4/17	4/18	4/19
総駈歩距離	2400	2000		2400	2000		2000
最終2Fタイム		12.7-11.6	TM			TM	

坂:屋内坂路馬場調教 WM:ウォーキングマシン TM:トレッドミル

* 個体情報の見方については、4~11ページをご覧ください。装鞍所内の情報開示室にて担当者にお尋ねください。

45 キューティロンプ2024

牡・鹿

日高

※必ずご一読ください

●特別な開示事項はございません。

個体および検査情報

父 チュウワウヰザード

購買価格 880万円
(税込み)

体高	163.0	胸囲	178.0	管囲	20.0	体重	459
----	-------	----	-------	----	------	----	-----

* 測尺値は4月現在

病歴	年月日	休養期間	画像	備考

ノド内視鏡検査 (安静時)	LH	DDSP	AE	大腿骨ポーンシスト (撮影日)	左	右
	I	0	0		2026年3月12日	所見なし
2026年3月4日	I(正常)~IV	0(正常)~3	0(正常)~3	所見なし or 1(軽度)~4		

種子骨検査	左(外・内)	右(内・外)	化骨評価	B
2026年3月現在	0・0	0・0	2026年3月現在	23か月齢

悪癖	装蹄
	ゲート 目標クリア

最近の調教状況

調教月日	3/23	3/24	3/25	3/26	3/27	3/28	3/29
総駈歩距離	2800	2800	2000	2000	2000	2000	
最終2Fタイム							WM
調教月日	3/30	3/31	4/1	4/2	4/3	4/4	4/5
総駈歩距離	2400	2000	2000	坂2000	坂2000	2000	
最終2Fタイム			15.5-14.3				WM
調教月日	4/6	4/7	4/8	4/9	4/10	4/11	4/12
総駈歩距離	2400	2000	2000		坂2000	2000	
最終2Fタイム			14.2-13.1	TM			WM
調教月日	4/13	4/14	4/15	4/16	4/17	4/18	4/19
総駈歩距離	2400	2000		2400	2000		2000
最終2Fタイム		14.2-13.5	TM			TM	

坂: 厩内坂路馬場調教 WM: ウォーキングマシン TM: トレッドミル

* 個体情報の見方については、4~11ページをご覧ください。装鞍所内の情報開示室にて担当者にお尋ねください。

46 ギャラクシーセレブ2024

牡・黒鹿

日高

※必ずご一読ください

●特別な開示事項はございません。

個体および検査情報

父 ブリックスアンドモルタル

購買価格 737万円
(税込み)

体高	158.5	胸囲	178.0	管囲	19.2	体重	481
----	-------	----	-------	----	------	----	-----

* 測尺値は4月現在

病歴	年月日	休養期間	画像	備考

ノド内視鏡検査 (安静時)	LH	DDSP	AE	大腸骨ポーンシスト (撮影日)	左	右
	I	0	0		2026年3月3日	所見なし
2026年3月5日	I(正常)~IV	0(正常)~3	0(正常)~3		所見なし or 1(軽度)~4	

種子骨検査	左(外・内)	右(内・外)	化骨評価	C
2026年3月現在	0・0	0・0	2026年3月現在	21か月齢

悪癖		装蹄	
馬装具		ゲート	目標クリア

最近の調教状況

調教月日	3/23	3/24	3/25	3/26	3/27	3/28	3/29
総駈歩距離	2800	2800	2000	2000	2000	2000	
最終2Fタイム							WM
調教月日	3/30	3/31	4/1	4/2	4/3	4/4	4/5
総駈歩距離	2400	2000	2000	坂2000	坂2000	2000	
最終2Fタイム			14.3-12.8				WM
調教月日	4/6	4/7	4/8	4/9	4/10	4/11	4/12
総駈歩距離	2400	2000	2000		坂2000	2000	
最終2Fタイム			16.2-14.4	TM			WM
調教月日	4/13	4/14	4/15	4/16	4/17	4/18	4/19
総駈歩距離	2400	2000		2400	2000	馬体調整	2000
最終2Fタイム		16.2-15.2	TM		15.2-13.1	WM	

坂: 厩内坂路馬場調教 WM: ウォーキングマシン TM: トレッドミル

* 個体情報の見方については、4~11ページをご覧ください。装鞍所内の情報開示室にて担当者にお尋ねください。

47 マンハッタンガビー2024

牡・青鹿

宮崎

※必ずご一読ください

●特別な開示事項はございません。

個体および検査情報

父 オールブラッシュ

購買価格 550万円
(税込み)

体高	165.0	胸囲	179.0	管囲	21.0	体重	487
----	-------	----	-------	----	------	----	-----

* 測尺値は4月現在

病歴	年月日	休養期間	画像	備考

ノド内視鏡検査 (安静時)	LH	DDSP	AE	大腿骨ポーンシスト (撮影日)	左	右
	I	0	0		2026年3月7日	所見なし
2026年3月22日	I(正常)~IV	0(正常)~3	0(正常)~3		所見なし or 1(軽度)~4	

種子骨検査	左(外・内)	右(内・外)	化骨評価	B
2026年3月現在	0・1	1・0	2026年3月現在	24か月齢

悪癖		装蹄	
馬装具		ゲート	目標クリア

最近の調教状況

調教月日	3/23	3/24	3/25	3/26	3/27	3/28	3/29
総駈歩距離			3800	3200	2000	3800	3200
最終2Fタイム	TM	WM		13.1-12.8			14.2-13.5
調教月日	3/30	3/31	4/1	4/2	4/3	4/4	4/5
総駈歩距離				3800	3200	2000	3800
最終2Fタイム	TM	WM	WM		13.7-13.4		
調教月日	4/6	4/7	4/8	4/9	4/10	4/11	4/12
総駈歩距離	2400	3200		2400	3800	3200	2000
最終2Fタイム		13.3-12.7	WM			14.0-13.9	
調教月日	4/13	4/14	4/15	4/16	4/17	4/18	4/19
総駈歩距離			3800	2000	2400	3200	
最終2Fタイム	TM	WM				13.0-12.9	TM

坂:屋内坂路馬場調教 WM:ウォーキングマシン TM:トレッドミル

* 個体情報の見方については、4~11ページをご覧ください。装鞍所内の情報開示室にて担当者にお尋ねください。

48 ベレーザ2024

牡・鹿

日高

※必ずご一読ください

●特別な開示事項はございません。

個体および検査情報

父 ミステヴィアスアレックス

購買価格 935万円
(税込み)

体高	160.5	胸囲	176.0	管囲	20.0	体重	463
----	-------	----	-------	----	------	----	-----

* 測尺値は4月現在

病歴	年月日	休養期間	画像	備考

ノド内視鏡検査 (安静時)	LH	DDSP	AE	大腸骨ポーンシスト (撮影日)	左	右
	I	0	0		2026年3月17日	所見なし
2026年3月5日	I(正常)~IV	0(正常)~3	0(正常)~3		所見なし or 1(軽度)~4	

種子骨検査	左(外・内)	右(内・外)	化骨評価	B
2026年3月現在	0・0	0・0	2026年3月現在	23か月齢

悪癖		装蹄	
馬装具		ゲート	目標クリア

最近の調教状況

調教月日	3/23	3/24	3/25	3/26	3/27	3/28	3/29
総駈歩距離	2800	2800	2000	2000	2000	2000	
最終2Fタイム							WM
調教月日	3/30	3/31	4/1	4/2	4/3	4/4	4/5
総駈歩距離	2400	2000	2000	坂2000	坂2000		
最終2Fタイム			14.6-12.8			WM	WM
調教月日	4/6	4/7	4/8	4/9	4/10	4/11	4/12
総駈歩距離	2400	2000	2000		坂2000	2000	
最終2Fタイム			15.5-15.8	TM			WM
調教月日	4/13	4/14	4/15	4/16	4/17	4/18	4/19
総駈歩距離	2400	2000		2400	2000		2000
最終2Fタイム		13.0-12.0	TM			TM	

坂: 厩内坂路馬場調教 WM: ウォーキングマシン TM: トレッドミル

* 個体情報の見方については、4~11ページをご覧ください。装蹄所内の情報開示室にて担当者にお尋ねください。

49 マンテラライ2024

めす・黒鹿

日高

※必ずご一読ください

●特別な開示事項はございません。

個体および検査情報

父 ジャンダルム

購入価格 1,045万円
(税込み)

体高	157.5	胸囲	173.5	管囲	19.0	体重	447
----	-------	----	-------	----	------	----	-----

* 測尺値は4月現在

病歴	年月日	休養期間	画像	備考
両飛節部OCD摘出術(全身麻酔)	2025年4月	—	○	

バド内視鏡検査 (安静時)	LH	DDSP	AE	大腿骨ポーンシスト (撮影日)	左	右
	I	0	0		2026年3月17日	所見なし
2026年3月5日	I(正常)~IV	0(正常)~3	0(正常)~3		所見なし or 1(軽度)~4	

種子骨検査	左(外・内)	右(内・外)	化骨評価	A
2026年3月現在	0・0	0・0	2026年3月現在	24か月齢

悪癖	装蹄
馬装具	ゲート
	目標クリア

最近の調教状況

調教月日	3/23	3/24	3/25	3/26	3/27	3/28	3/29
総駈歩距離	2800	2800	2000	2000	2000	2000	
最終2Fタイム							WM
調教月日	3/30	3/31	4/1	4/2	4/3	4/4	4/5
総駈歩距離	2400	2000	2000	坂2000	坂2000	2000	
最終2Fタイム			17.2-14.7				WM
調教月日	4/6	4/7	4/8	4/9	4/10	4/11	4/12
総駈歩距離	2400	2000	2000		坂2000	2000	
最終2Fタイム			13.6-12.4	TM			WM
調教月日	4/13	4/14	4/15	4/16	4/17	4/18	4/19
総駈歩距離	2400	2000		馬体調整	2000		2000
最終2Fタイム		13.5-12.2	TM	WM		TM	

坂: 屋内坂路馬場調教 WM: ウォーキングマシン TM: トレッドミル

* 個体情報の見方については、4~11ページをご覧ください。装鞍所内の情報開示室にて担当者にお尋ねください。

50 ルミノハレブタイ2024

めす・栗

日高

※必ずご一読ください

●特別な開示事項はございません。

個体および検査情報

父 マクフィ

購買価格 660万円
(税込み)

体高	160.5	胸囲	178.5	管囲	18.6	体重	428
----	-------	----	-------	----	------	----	-----

* 測尺値は4月現在

病歴	年月日	休養期間	画像	備考
左後管部挫創(痕)	2026年1月30日	—	○	

パド内視鏡検査 (安静時)	LH	DDSP	AE	大腿骨ポーンシスト (撮影日)	左	右
	I	0	0		2026年3月26日	G2
2026年3月5日	I(正常)~IV	0(正常)~3	0(正常)~3	所見なし or 1(軽度)~4		

種子骨検査	左(外・内)	右(内・外)	化骨評価	A
2026年3月現在	0・0	0・0	2026年3月現在	25か月齢

悪癖	装蹄
馬装具	ゲート 目標クリア

最近の調教状況

調教月日	3/23	3/24	3/25	3/26	3/27	3/28	3/29
総駈歩距離	2800	2800	2000	2000	2000		
最終2Fタイム						WM	WM
調教月日	3/30	3/31	4/1	4/2	4/3	4/4	4/5
総駈歩距離	2400	2000	2000	坂2000	坂2000	2000	
最終2Fタイム			17.2-14.7				WM
調教月日	4/6	4/7	4/8	4/9	4/10	4/11	4/12
総駈歩距離	2400	2000	2000		坂2000	2000	
最終2Fタイム			13.9-13.5	TM			WM
調教月日	4/13	4/14	4/15	4/16	4/17	4/18	4/19
総駈歩距離	2400	2000		2400	2000		2000
最終2Fタイム		13.4-12.2	TM			TM	

坂:屋内坂路馬場調教 WM:ウォーキングマシン TM:トレッドミル

* 個体情報の見方については、4~11ページをご覧ください。装鞍所内の情報開示室にて担当者にお尋ねください。

51 プリンセスルーシー2024

めす・鹿

日高

※必ずご一読ください

●特別な開示事項はございません。

個体および検査情報

父 エフフォーリア

購入価格 1,320万円
(税込み)

体高	158.5	胸囲	174.5	管囲	18.5	体重	413
----	-------	----	-------	----	------	----	-----

* 測尺値は4月現在

病歴	年月日	休養期間	画像	備考

パド内視鏡検査 (安静時)	LH	DDSP	AE	大腿骨ポーンシスト (撮影日)	左	右
	I	0	0		2026年3月26日	所見なし
2026年3月5日	I(正常)~IV	0(正常)~3	0(正常)~3		所見なし or 1(軽度)~4	

種子骨検査	左(外・内)	右(内・外)	化骨評価	A
2026年3月現在	0・0	0・0	2026年3月現在	24か月齢

悪癖	装蹄
馬装具	ゲート
	目標クリア

最近の調教状況

調教月日	3/23	3/24	3/25	3/26	3/27	3/28	3/29
総駈歩距離	2800	2800	2000	2000	2000	2000	
最終2Fタイム							WM
調教月日	3/30	3/31	4/1	4/2	4/3	4/4	4/5
総駈歩距離	2400	2000	2000	坂2000	坂2000	2000	
最終2Fタイム			15.8-13.4				WM
調教月日	4/6	4/7	4/8	4/9	4/10	4/11	4/12
総駈歩距離	2400	2000	2000		坂2000		
最終2Fタイム			17.9-16.4	TM		WM	WM
調教月日	4/13	4/14	4/15	4/16	4/17	4/18	4/19
総駈歩距離	2400	2000		2400	2000		2000
最終2Fタイム		14.0-13.0	TM			TM	

坂:屋内坂路馬場調教 WM:ウォーキングマシン TM:トレッドミル

* 個体情報の見方については、4~11ページをご覧ください。装鞍所内の情報開示室にて担当者にお尋ねください。

52 カリフォルニアネクター2024 めす・黒鹿

日高

※必ずご一読ください

●特別な開示事項はございません。

個体および検査情報

父 ルヴァンスレーヴ

購買価格 880万円
(税込み)

体高	163.0	胸囲	176.0	管囲	19.0	体重	431
----	-------	----	-------	----	------	----	-----

* 測尺値は4月現在

病歴	年月日	休養期間	画像	備考

パド内視鏡検査 (安静時)	LH	DDSP	AE	大腿骨ポーンシスト (撮影日)	左	右
	I	0	0		2026年3月16日	所見なし
2026年3月5日	I(正常)~IV	0(正常)~3	0(正常)~3	所見なし or 1(軽度)~4		

種子骨検査	左(外・内)	右(内・外)	化骨評価	A
2026年3月現在	0・0	0・0	2026年3月現在	22か月齢

悪癖	装蹄
	ゲート 目標クリア

最近の調教状況

調教月日	3/23	3/24	3/25	3/26	3/27	3/28	3/29
総駈歩距離	2800	2800	2000	2000	2000	2000	
最終2Fタイム							WM
調教月日	3/30	3/31	4/1	4/2	4/3	4/4	4/5
総駈歩距離	2400	2000	2000	坂2000	坂2000	2000	
最終2Fタイム			15.8-13.4				WM
調教月日	4/6	4/7	4/8	4/9	4/10	4/11	4/12
総駈歩距離	2400	2000	2000		坂2000	2000	
最終2Fタイム			13.8-13.2	TM			WM
調教月日	4/13	4/14	4/15	4/16	4/17	4/18	4/19
総駈歩距離	2400	2000		2400	2000		2000
最終2Fタイム		14.0-13.1	TM			TM	

坂: 厩内坂路馬場調教 WM: ウォーキングマシン TM: トレッドミル

* 個体情報の見方については、4~11ページをご覧ください。装鞍所内の情報開示室にて担当者にお尋ねください。

※必ずご一読ください

●4/7に発症した右第3中手骨近位掌側面剥離骨折のため、JRAブリーズアップセールを欠場します。

個体および検査情報

父 オメガパフェーム

購買価格 528万円
(税込み)

欠場

* 個体情報の見方については、4～11ページをご覧ください。装鞍所内の情報開示室にて担当者にお尋ねください。

54 オールブリュネル2024

めす・鹿

日高

※必ずご一読ください

●特別な開示事項はございません。

個体および検査情報

父 ステルヴィオ

購買価格 825万円
(税込み)

体高	155.0	胸囲	174.0	管囲	18.0	体重	438
----	-------	----	-------	----	------	----	-----

* 測尺値は4月現在

病歴	年月日	休養期間	画像	備考

パド内視鏡検査 (安静時)	LH	DDSP	AE	大腿骨ポーンシスト (撮影日)	左	右
	I	0	0		2026年3月18日	所見なし
2026年3月4日	I(正常)~IV	0(正常)~3	0(正常)~3	所見なし or 1(軽度)~4		

種子骨検査	左(外・内)	右(内・外)	化骨評価	A
2026年3月現在	0・0	0・0	2026年3月現在	24か月齢

悪癖	装蹄
	ゲート 目標クリア

最近の調教状況

調教月日	3/23	3/24	3/25	3/26	3/27	3/28	3/29
総駈歩距離	2800	2800	2000	2000	2000	2000	
最終2Fタイム							WM
調教月日	3/30	3/31	4/1	4/2	4/3	4/4	4/5
総駈歩距離	2400	2000	2000	坂2000	坂2000		
最終2Fタイム			15.2-13.7			WM	WM
調教月日	4/6	4/7	4/8	4/9	4/10	4/11	4/12
総駈歩距離	2400	2000	2000		坂2000		
最終2Fタイム			15.5-14.0	TM		WM	WM
調教月日	4/13	4/14	4/15	4/16	4/17	4/18	4/19
総駈歩距離	2400	2000		2400	2000		2000
最終2Fタイム		13.9-13.0	TM			TM	

坂:屋内坂路馬場調教 WM:ウォーキングマシン TM:トレッドミル

* 個体情報の見方については、4~11ページをご覧ください。装鞍所内の情報開示室にて担当者にお尋ねください。

※必ずご一読ください

●特別な開示事項はございません。

個体および検査情報

父 アルアイン

購買価格 1,155万円
(税込み)

体高	158.0	胸囲	175.0	管囲	19.5	体重	459
----	-------	----	-------	----	------	----	-----

* 測尺値は4月現在

病歴	年月日	休養期間	画像	備考
左前深管骨瘤	2026年4月3日	12日	○	

パド内視鏡検査 (安静時)	LH	DDSP	AE	大腿骨ポーンシスト (撮影日)	左	右
	IIb	0	0		2026年3月25日	所見なし
2026年3月24日	I(正常)~IV	0(正常)~3	0(正常)~3		所見なし or 1(軽度)~4	

種子骨検査	左(外・内)	右(内・外)	化骨評価	A
2026年3月現在	0・0	0・0	2026年3月現在	23か月齢

悪癖	装蹄
馬装具	ゲート
	目標クリア

最近の調教状況

調教月日	3/23	3/24	3/25	3/26	3/27	3/28	3/29
総駈歩距離	2800	2800	2000	2000	2000		
最終2Fタイム						WM	WM
調教月日	3/30	3/31	4/1	4/2	4/3	4/4	4/5
総駈歩距離	2400	2000	2000	坂2000	坂2000	左前深管骨瘤	—
最終2Fタイム			16.5-14.3			馬房内休養	馬房内休養
調教月日	4/6	4/7	4/8	4/9	4/10	4/11	4/12
総駈歩距離	—	—	—	—	—	—	—
最終2Fタイム	馬房内休養	WM	WM	WM	WM	WM	WM
調教月日	4/13	4/14	4/15	4/16	4/17	4/18	4/19
総駈歩距離	—	—	—	—	—	1200	1200
最終2Fタイム	WM	WM	WM	TM	TM		

坂: 厩内坂路馬場調教 WM: ウォーキングマシン TM: トレッドミル

* 個体情報の見方については、4~11ページをご覧ください。装蹄所内の情報開示室にて担当者にお尋ねください。

※必ずご一読ください

●3/30に発症した左前挫跖のため、JRAブリーズアップセールを欠場します。

個体および検査情報

父 ダノスマッシュ

購買価格 1,155万円
(税込み)

欠場

* 個体情報の見方については、4～11ページをご覧ください。装鞍所内の情報開示室にて担当者にお尋ねください。

57 アスクザリーズン2024

めす・鹿

日高

※必ずご一読ください

●特別な開示事項はございません。

個体および検査情報

父 ロジャーバローズ

購買価格 418万円
(税込み)

体高	159.0	胸囲	178.5	管囲	19.1	体重	436
----	-------	----	-------	----	------	----	-----

* 測尺値は4月現在

病歴	年月日	休養期間	画像	備考
右下腿部石灰沈着を確認 左前球節炎	購買時 2026年4月2日	— 5日	○ ○	

バド内視鏡検査 (安静時)	LH	DDSP	AE	大腸骨ポーンシスト (撮影日)	左	右
	I	0	0		2026年3月25日	所見なし
2026年3月4日	I(正常)~IV	0(正常)~3	0(正常)~3		所見なし or 1(軽度)~4	

種子骨検査	左(外・内)	右(内・外)	化骨評価	A
2026年3月現在	0・0	0・0	2026年3月現在	24か月齢

悪癖	装蹄
馬装具	ゲート
	目標クリア

最近の調教状況

調教月日	3/23	3/24	3/25	3/26	3/27	3/28	3/29
総駈歩距離	2800	2800	2000	2000	2000	2000	
最終2Fタイム							WM
調教月日	3/30	3/31	4/1	4/2	4/3	4/4	4/5
総駈歩距離	2400	2000	2000	左前球節炎	—	—	—
最終2Fタイム			15.7-13.3	WM	馬房内休養	馬房内休養	馬房内休養
調教月日	4/6	4/7	4/8	4/9	4/10	4/11	4/12
総駈歩距離	—	—	—	2000	坂2000		
最終2Fタイム	WM	TM	TM			WM	WM
調教月日	4/13	4/14	4/15	4/16	4/17	4/18	4/19
総駈歩距離	2400	2000		2400	2000		2000
最終2Fタイム			TM			TM	

坂: 厩内坂路馬場調教 WM: ウォーキングマシン TM: トレッドミル

* 個体情報の見方については、4~11ページをご覧ください。装鞍所内の情報開示室にて担当者にお尋ねください。

58 オーネットサクセス2024

めす・鹿

宮崎

※必ずご一読ください

●特別な開示事項はございません。

個体および検査情報

父 ミステヴィアスアレックス

購買価格 495万円
(税込み)

体高	156.0	胸囲	182.0	管囲	20.0	体重	478
----	-------	----	-------	----	------	----	-----

* 測尺値は4月現在

病歴	年月日	休養期間	画像	備考
陳旧性左第1趾骨近位膝側面剥離骨折を確認 右後肢跛行	購買時 2026年4月8日	— 7日	○	

パド内視鏡検査 (安静時)	LH	DDSP	AE	大腸骨ポーンシスト (撮影日)	左	右
	IIa	0	0		2026年3月7日	所見なし
2026年3月22日	I(正常)~IV	0(正常)~3	0(正常)~3		所見なし or 1(軽度)~4	

種子骨検査	左(外・内)	右(内・外)	化骨評価	A
2026年3月現在	0・0	0・0	2026年3月現在	25か月齢

悪癖	装蹄
馬装具	ゲート 目標クリア

最近の調教状況

調教月日	3/23	3/24	3/25	3/26	3/27	3/28	3/29
総駈歩距離			3800	3200	2000	3800	3200
最終2Fタイム	TM	WM		13.1-12.9			14.1-13.8
調教月日	3/30	3/31	4/1	4/2	4/3	4/4	4/5
総駈歩距離				3800	3200	2000	3800
最終2Fタイム	TM	WM	WM		13.4-13.1		
調教月日	4/6	4/7	4/8	4/9	4/10	4/11	4/12
総駈歩距離	2400	3200	右後肢跛行	—	—	—	—
最終2Fタイム		12.0-12.0	WM	馬房内休養	馬房内休養	馬房内休養	馬房内休養
調教月日	4/13	4/14	4/15	4/16	4/17	4/18	4/19
総駈歩距離	—	—	—	2000	2400	3200	
最終2Fタイム	WM	WM	TM				TM

坂: 屋内坂路馬場調教 WM: ウォーキングマシン TM: トレッドミル

* 個体情報の見方については、4~11ページをご覧ください。装鞍所内の情報開示室にて担当者にお尋ねください。

59 シェーネフラウ2024

めす・鹿

宮崎

※必ずご一読ください

●駢歩調教時に異常呼吸音が聴取されることがあります。3月26日の安静時内視鏡検査において喉頭片麻痺グレードⅢa(右)を認めました。4月3日に運動時内視鏡検査(13秒/F程度)および4月21日に安静時内視鏡再検査を実施しました。検査結果をご確認ください。

個体および検査情報

父 リアルスティール

購買価格 715万円
(税込み)

体高	160.0	胸囲	177.0	管囲	19.0	体重	453
----	-------	----	-------	----	------	----	-----

*測尺値は4月現在

病歴	年月日	休養期間	画像	備考
その他:運動時内視鏡検査(13秒/F程度)	2026年4月3日	-	○	

バド内視鏡検査 (安静時)	LH	DDSP	AE	大腸骨ポーンシスト (撮影日)	左	右
	Ⅲa(右)	0	0		2026年3月7日	所見なし
2026年3月26日	I(正常)~Ⅳ	0(正常)~3	0(正常)~3		所見なし or 1(軽度)~4	

種子骨検査	左(外・内)	右(内・外)	化骨評価	C
2026年3月現在	0・0	0・0	2026年3月現在	22か月齢

悪癖	装蹄
馬装具	ゲート 目標クリア

最近の調教状況

調教月日	3/23	3/24	3/25	3/26	3/27	3/28	3/29
総駢歩距離			3800	3200	2000	3800	3200
最終2Fタイム	TM	WM		13.8-13.7			13.4-13.3
調教月日	3/30	3/31	4/1	4/2	4/3	4/4	4/5
総駢歩距離				3800	3200	2000	3800
最終2Fタイム	TM	WM	WM		13.4-13.4		
調教月日	4/6	4/7	4/8	4/9	4/10	4/11	4/12
総駢歩距離	2400	3200		2400	3800	3200	2000
最終2Fタイム		13.0-12.2	WM			13.9-13.6	
調教月日	4/13	4/14	4/15	4/16	4/17	4/18	4/19
総駢歩距離			3800	2000	2400	3200	
最終2Fタイム	TM	WM				12.0-11.8	TM

坂:屋内坂路馬場調教 WM:ウォーキングマシン TM:トレッドミル

* 個体情報の見方については、4~11ページをご覧ください。装鞍所内の情報開示室にて担当者にお尋ねください。

※必ずご一読ください

●特別な開示事項はございません。

個体および検査情報

父 スクワートルスクワート

購買価格 561万円
(税込み)

体高	166.0	胸囲	185.0	管囲	20.5	体重	467
----	-------	----	-------	----	------	----	-----

* 測尺値は4月現在

病歴	年月日	休養期間	画像	備考
陳旧性右第1趾骨近位膝側面剥離骨折を確認	購買時	—	○	
右飛節部OCDを確認	購買時	—	○	
齒折	入厩時	—	○	
右前球節炎	2026年4月15日	—	○	

バド内視鏡検査 (安静時)	LH	DDSP	AE	大腿骨ポーンシスト (撮影日)	左	右
	I	0	0		2026年3月7日	所見なし
2026年3月1日	I(正常)~IV	0(正常)~3	0(正常)~3		所見なし or 1(軽度)~4	

種子骨検査	左(外・内)	右(内・外)	化骨評価	B
2026年3月現在	0・0	0・0	2026年3月現在	22か月齢

悪癖	装蹄
馬装具	ゲート 目標クリア

最近の調教状況

調教月日	3/23	3/24	3/25	3/26	3/27	3/28	3/29
総駈歩距離			3800	3200	2000	3800	3200
最終2Fタイム	TM	WM		13.5-12.9			13.8-15.1
調教月日	3/30	3/31	4/1	4/2	4/3	4/4	4/5
総駈歩距離				3800	3200	2000	3800
最終2Fタイム	TM	WM	WM		13.9-14.3		
調教月日	4/6	4/7	4/8	4/9	4/10	4/11	4/12
総駈歩距離	2400	3200		2400	3800	3200	
最終2Fタイム		12.7-11.9	WM			14.7-14.3	WM
調教月日	4/13	4/14	4/15	4/16	4/17	4/18	4/19
総駈歩距離			3800	2000	2400	3200	
最終2Fタイム	WM	WM				12.2-12.0	WM

坂: 屋内坂路馬場調教 WM: ウォーキングマシン TM: トレッドミル

* 個体情報の見方については、4~11ページをご覧ください。装鞍所内の情報開示室にて担当者にお尋ねください。

61 スカイノーヴァ2024

牡・栗

宮崎

※必ずご一読ください

●特別な開示事項はございません。

個体および検査情報

父 マテラスカイ

購買価格 484万円
(税込み)

体高	158.0	胸囲	177.0	管囲	20.5	体重	458
----	-------	----	-------	----	------	----	-----

* 測尺値は4月現在

病歴	年月日	休養期間	画像	備考
右後挫跖(蹄壁欠損) 右前肢跛行	2025年10月5日 2026年3月21日	— 11日	○	

パド内視鏡検査 (安静時)	LH	DDSP	AE	大腸骨ポーンシスト (撮影日)	左	右
	I	0	0		2026年3月7日	所見なし
2026年3月22日	I(正常)~IV	0(正常)~3	0(正常)~3		所見なし or 1(軽度)~4	

種子骨検査	左(外・内)	右(内・外)	化骨評価	C
2026年3月現在	0・0	0・0	2026年3月現在	23か月齢

悪癖	ゆう癖	装蹄	右後蹄壁エキイロックス充填
馬装具		ゲート	目標クリア

最近の調教状況

調教月日	3/23	3/24	3/25	3/26	3/27	3/28	3/29
総駈歩距離	右前肢跛行	—	—	—	—	—	—
最終2Fタイム	馬房内休養	馬房内休養	WM	WM	WM	WM	WM
調教月日	3/30	3/31	4/1	4/2	4/3	4/4	4/5
総駈歩距離	—	—	—	—	—	—	—
最終2Fタイム	WM	WM	WM	TM	TM	TM	TM
調教月日	4/6	4/7	4/8	4/9	4/10	4/11	4/12
総駈歩距離	—	—	—	1000	1000	2200	2000
最終2Fタイム	TM	TM	WM				
調教月日	4/13	4/14	4/15	4/16	4/17	4/18	4/19
総駈歩距離			2400	2000	2400	3200	
最終2Fタイム	TM	WM				14.6-13.1	TM

坂: 厩内坂路馬場調教 WM: ウォーキングマシン TM: トレッドミル

* 個体情報の見方については、4~11ページをご覧ください。装鞍所内の情報開示室にて担当者にお尋ねください。

62 ケイデイズバック2024

牡・栗

日高

※必ずご一読ください

●特別な開示事項はございません。

個体および検査情報

父 アニマルキングダム

購買価格 440万円
(税込み)

体高	159.0	胸囲	177.5	管囲	20.4	体重	465
----	-------	----	-------	----	------	----	-----

* 測尺値は4月現在

病歴	年月日	休養期間	画像	備考
右前深管骨瘤	2026年2月20日	16日	○	

パド内視鏡検査 (安静時)	LH	DDSP	AE	大腸骨ポーンシスト (撮影日)	左	右
	I	0	0		2026年3月10日	所見なし
2026年3月5日	I(正常)~IV	0(正常)~3	0(正常)~3		所見なし or 1(軽度)~4	

種子骨検査	左(外・内)	右(内・外)	化骨評価	A
2026年3月現在	0・0	0・0	2026年3月現在	23か月齢

悪癖	ゆう癖	装蹄	
馬装具		ゲート	目標クリア

最近の調教状況

調教月日	3/23	3/24	3/25	3/26	3/27	3/28	3/29
総駈歩距離	1200	2000	2000	2000	2000		
最終2Fタイム						WM	WM
調教月日	3/30	3/31	4/1	4/2	4/3	4/4	4/5
総駈歩距離	2000	2000	2000	2000	2000		
最終2Fタイム						WM	WM
調教月日	4/6	4/7	4/8	4/9	4/10	4/11	4/12
総駈歩距離	2400	2000	2000		坂2000		
最終2Fタイム				TM		WM	WM
調教月日	4/13	4/14	4/15	4/16	4/17	4/18	4/19
総駈歩距離	2400	2000		2400	2000		2000
最終2Fタイム		15.2-14.2	TM			TM	

坂: 厩内坂路馬場調教 WM: ウォーキングマシン TM: トレッドミル

* 個体情報の見方については、4~11ページをご覧ください。装鞍所内の情報開示室にて担当者にお尋ねください。

63 グラマトフィラム2024

牡・鹿

日高

※必ずご一読ください

●特別な開示事項はございません。

個体および検査情報

父 モーリス

購買価格 990万円
(税込み)

体高	160.5	胸囲	172.0	管囲	19.4	体重	416
----	-------	----	-------	----	------	----	-----

* 測尺値は4月現在

病歴	年月日	休養期間	画像	備考
齒折 左前内側管骨瘤	2026年1月23日	—	○	
	2026年2月24日	—	○	

パド内視鏡検査 (安静時)	LH	DDSP	AE	大腸骨ポーンシスト (撮影日)	左	右
	I	0	0		2026年3月6日	所見なし
2026年3月5日	I(正常)~IV	0(正常)~3	0(正常)~3		所見なし or 1(軽度)~4	

種子骨検査	左(外・内)	右(内・外)	化骨評価	B
2026年3月現在	0・0	0・0	2026年3月現在	22か月齢

悪癖	装蹄
馬装具	ゲート
	目標クリア

最近の調教状況

調教月日	3/23	3/24	3/25	3/26	3/27	3/28	3/29
総駈歩距離	2800	2800	2000	2000	2000		
最終2Fタイム						WM	WM
調教月日	3/30	3/31	4/1	4/2	4/3	4/4	4/5
総駈歩距離	2400	2000	2000	坂2000	坂2000	2000	
最終2Fタイム			12.8-11.9				WM
調教月日	4/6	4/7	4/8	4/9	4/10	4/11	4/12
総駈歩距離	2400	2000	2000		坂2000	2000	
最終2Fタイム			13.9-12.6	TM			WM
調教月日	4/13	4/14	4/15	4/16	4/17	4/18	4/19
総駈歩距離	2400	2000		2400	2000		2000
最終2Fタイム		11.9-11.7	TM			TM	

坂:屋内坂路馬場調教 WM:ウォーキングマシン TM:トレッドミル

* 個体情報の見方については、4~11ページをご覧ください。装鞍所内の情報開示室にて担当者にお尋ねください。

64 フィッシュザビート2024

牡・鹿

宮崎

※必ずご一読ください

●特別な開示事項はございません。

個体および検査情報

父 エスケンデレヤ

購買価格 220万円
(税込み)

体高	159.0	胸囲	178.0	管囲	20.5	体重	464
----	-------	----	-------	----	------	----	-----

* 測尺値は4月現在

病歴	年月日	休養期間	画像	備考
左飛節後腫 左前管骨々膜炎	2026年1月17日	—	○	
	2026年3月15日	12日	○	

パド内視鏡検査 (安静時)	LH	DDSP	AE	大腸骨ポーンシスト (撮影日)	左	右
	I	0	0		2026年3月7日	所見なし
2026年3月1日	I(正常)~IV	0(正常)~3	0(正常)~3		所見なし or 1(軽度)~4	

種子骨検査	左(外・内)	右(内・外)	化骨評価	B
2026年3月現在	0・0	0・0	2026年3月現在	24か月齢

悪癖	装蹄
馬装具	ゲート 目標クリア

最近の調教状況

調教月日	3/23	3/24	3/25	3/26	3/27	3/28	3/29
総駈歩距離	左前管骨々膜炎	—	—	—	—	—	—
最終2Fタイム	馬房内休養	馬房内休養	WM	WM	WM	TM	TM
調教月日	3/30	3/31	4/1	4/2	4/3	4/4	4/5
総駈歩距離	—			1000	1000	2000	2600
最終2Fタイム	TM	WM	WM				
調教月日	4/6	4/7	4/8	4/9	4/10	4/11	4/12
総駈歩距離	2400	3200		2400	3800	3200	
最終2Fタイム		16.7-15.8	WM			14.6-14.1	WM
調教月日	4/13	4/14	4/15	4/16	4/17	4/18	4/19
総駈歩距離			2400	2000	2400	3200	
最終2Fタイム	WM	WM				13.0-12.4	WM

坂: 厩内坂路馬場調教 WM: ウォーキングマシン TM: トレッドミル

* 個体情報の見方については、4~11ページをご覧ください。装蹄所内の情報開示室にて担当者にお尋ねください。

65 ブルーグラスソング2024

牡・鹿

宮崎

※必ずご一読ください

●特別な開示事項はございません。

個体および検査情報

父 アルアイン

購買価格 462万円
(税込み)

体高	165.0	胸囲	183.0	管囲	20.5	体重	488
----	-------	----	-------	----	------	----	-----

* 測尺値は4月現在

病歴	年月日	休養期間	画像	備考
陳旧性左第1趾骨近位膝側面剥離骨折を確認	購買時	—	○	
陳旧性右第1趾骨剥離骨折を確認	購買時	—	○	

パド内視鏡検査 (安静時)	LH	DDSP	AE	大腿骨ポーンシスト (撮影日)	左	右
	I	0	0		2026年3月7日	所見なし
2026年3月26日	I(正常)~IV	0(正常)~3	0(正常)~3		所見なし or 1(軽度)~4	

種子骨検査	左(外・内)	右(内・外)	化骨評価	A
2026年3月現在	0・0	0・3	2026年3月現在	25か月齢

悪癖	装蹄
馬装具	ゲート
	目標クリア

最近の調教状況

調教月日	3/23	3/24	3/25	3/26	3/27	3/28	3/29
総駈歩距離			3800	3200	2000	3800	3200
最終2Fタイム	TM	WM		12.7-12.7			14.2-13.5
調教月日	3/30	3/31	4/1	4/2	4/3	4/4	4/5
総駈歩距離				3800	3200	2000	3800
最終2Fタイム	TM	WM	WM		12.9-12.9		
調教月日	4/6	4/7	4/8	4/9	4/10	4/11	4/12
総駈歩距離	2400	3200		2400	3800	3200	2000
最終2Fタイム		13.3-12.9	WM			13.9-13.8	
調教月日	4/13	4/14	4/15	4/16	4/17	4/18	4/19
総駈歩距離			3800	2000	2400	3200	
最終2Fタイム	TM	WM				17.4-14.0	TM

坂: 屋内坂路馬場調教 WM: ウォーキングマシン TM: トレッドミル

* 個体情報の見方については、4~11ページをご覧ください。装蹄所内の情報開示室にて担当者にお尋ねください。

※必ずご一読ください

●特別な開示事項はございません。

個体および検査情報

父 ウィルテイクチャージ

購買価格 770万円
(税込み)

体高	160.5	胸囲	176.0	管囲	19.5	体重	469
----	-------	----	-------	----	------	----	-----

* 測尺値は4月現在

病歴	年月日	休養期間	画像	備考
右前肢跛行	2026年4月1日	5日		

パド内視鏡検査 (安静時)	LH	DDSP	AE	大腿骨ポーンシスト (撮影日)	左	右
	I	0	0		2026年3月17日	所見なし
2026年3月5日	I(正常)~IV	0(正常)~3	0(正常)~3		所見なし or 1(軽度)~4	

種子骨検査	左(外・内)	右(内・外)	化骨評価	C
2026年3月現在	0・0	0・0	2026年3月現在	22か月齢

悪癖	装蹄
馬装具	ゲート 目標クリア

最近の調教状況

調教月日	3/23	3/24	3/25	3/26	3/27	3/28	3/29
総駆歩距離	2800	2800	2000	2000	2000		
最終2Fタイム						WM	WM
調教月日	3/30	3/31	4/1	4/2	4/3	4/4	4/5
総駆歩距離	2400	2000	右前肢跛行	-	-	-	-
最終2Fタイム			WM	WM	WM	WM	WM
調教月日	4/6	4/7	4/8	4/9	4/10	4/11	4/12
総駆歩距離	-	-	-	-	-		
最終2Fタイム	TM	TM	TM	TM	TM	WM	WM
調教月日	4/13	4/14	4/15	4/16	4/17	4/18	4/19
総駆歩距離	-	-	-	1200	1200	2000	2000
最終2Fタイム	TM	TM	TM				

坂:屋内坂路馬場調教 WM:ウォーキングマシン TM:トレッドミル

* 個体情報の見方については、4~11ページをご覧ください。装蹄所内の情報開示室にて担当者にお尋ねください。

67 ヒストリアドリーム2024

牡・栗

日高

※必ずご一読ください

●特別な開示事項はございません。

個体および検査情報

父 フィレンツェファイア

購買価格 550万円
(税込み)

体高	158.5	胸囲	179.0	管囲	20.0	体重	447
----	-------	----	-------	----	------	----	-----

* 測尺値は4月現在

病歴	年月日	休養期間	画像	備考
陳旧性左第1指骨離断骨折を確認 左前内側管骨瘤 右前蹄冠躰傷	購買時	—	○	
	2025年12月11日	—	○	
	2026年4月5日	2日		

パド内視鏡検査 (安静時)	LH	DDSP	AE	大腸骨ポーンシスト (撮影日)	左	右
	I	0	0		2026年3月2日	所見なし
2026年3月4日	I(正常)~IV	0(正常)~3	0(正常)~3		所見なし or 1(軽度)~4	

種子骨検査	左(外・内)	右(内・外)	化骨評価	B
2026年3月現在	0・0	0・0	2026年3月現在	21か月齢

悪癖	装飾
馬装具	ゲート 目標クリア

最近の調教状況

調教月日	3/23	3/24	3/25	3/26	3/27	3/28	3/29
総駈歩距離	2800	2800	2000	2000	2000	2000	
最終2Fタイム							WM
調教月日	3/30	3/31	4/1	4/2	4/3	4/4	4/5
総駈歩距離	2400	2000	2000	坂2000	坂2000	2000	
最終2Fタイム			16.1-12.4				WM
調教月日	4/6	4/7	4/8	4/9	4/10	4/11	4/12
総駈歩距離	右前蹄冠躰傷	—	—	2000	坂2000	2000	
最終2Fタイム	馬房内休養	WM	TM				WM
調教月日	4/13	4/14	4/15	4/16	4/17	4/18	4/19
総駈歩距離	2400	2000		2400	2000		2000
最終2Fタイム		13.5-12.2	TM			TM	

坂: 厩内坂路馬場調教 WM: ウォーキングマシン TM: トレッドミル

* 個体情報の見方については、4~11ページをご覧ください。装飾所内の情報開示室にて担当者にお尋ねください。

68 デルマヒジリ2024

牡・黒鹿

日高

※必ずご一読ください

●特別な開示事項はございません。

個体および検査情報

父 ダノンキングリー

購買価格 550万円
(税込み)

体高	162.5	胸囲	178.0	管囲	20.1	体重	458
----	-------	----	-------	----	------	----	-----

* 測尺値は4月現在

病歴	年月日	休養期間	画像	備考

ノド内視鏡検査 (安静時)	LH	DDSP	AE	大腿骨ポーンシスト (撮影日)	左	右
	I	0	0		2026年3月17日	所見なし
2026年3月5日	I(正常)~IV	0(正常)~3	0(正常)~3	所見なし or 1(軽度)~4		

種子骨検査	左(外・内)	右(内・外)	化骨評価	C
2026年3月現在	0・0	0・0	2026年3月現在	23か月齢

悪癖	装蹄
	ゲート 目標クリア

最近の調教状況

調教月日	3/23	3/24	3/25	3/26	3/27	3/28	3/29
総駈歩距離	2800	2800	2000	2000	2000	2000	
最終2Fタイム							WM
調教月日	3/30	3/31	4/1	4/2	4/3	4/4	4/5
総駈歩距離	2400	2000	2000	坂2000	坂2000	2000	
最終2Fタイム			14.3-12.8				WM
調教月日	4/6	4/7	4/8	4/9	4/10	4/11	4/12
総駈歩距離	2400	2000	2000	TM	坂2000	2000	
最終2Fタイム			14.0-13.4				WM
調教月日	4/13	4/14	4/15	4/16	4/17	4/18	4/19
総駈歩距離	2400	2000		2400	2000		2000
最終2Fタイム		13.0-12.4	TM			TM	

坂:屋内坂路馬場調教 WM:ウォーキングマシン TM:トレッドミル

* 個体情報の見方については、4~11ページをご覧ください。装鞍所内の情報開示室にて担当者にお尋ねください。

69 メイショウエバー2024

牡・黒鹿

日高

※必ずご一読ください

●特別な開示事項はございません。

個体および検査情報

父 シャンハイボビー

購買価格 550万円
(税込み)

体高	160.5	胸囲	176.5	管囲	20.0	体重	457
----	-------	----	-------	----	------	----	-----

* 測尺値は4月現在

病歴	年月日	休養期間	画像	備考
両飛節部OCDを確認	購買時	—	○	

パド内視鏡検査 (安静時)	LH	DDSP	AE	大腿骨ポーンシスト (撮影日)	左	右
	I	0	0		2026年3月10日	所見なし
2026年3月5日	I(正常)~IV	0(正常)~3	0(正常)~3		所見なし or 1(軽度)~4	

種子骨検査	左(外・内)	右(内・外)	化骨評価	A
2026年3月現在	0・0	0・0	2026年3月現在	22か月齢

悪癖	装蹄
馬装具	ゲート 目標クリア

最近の調教状況

調教月日	3/23	3/24	3/25	3/26	3/27	3/28	3/29
総駈歩距離	2800	2800	2000	2000	2000	2000	
最終2Fタイム							WM
調教月日	3/30	3/31	4/1	4/2	4/3	4/4	4/5
総駈歩距離	2400	2000	2000	坂2000	坂2000	2000	
最終2Fタイム			14.3-12.8				WM
調教月日	4/6	4/7	4/8	4/9	4/10	4/11	4/12
総駈歩距離	2400	2000	2000	TM	坂2000	2000	
最終2Fタイム			14.1-13.4				WM
調教月日	4/13	4/14	4/15	4/16	4/17	4/18	4/19
総駈歩距離	2400	2000		2400	2000		2000
最終2Fタイム		13.0-12.4	TM			TM	

坂:屋内坂路馬場調教 WM:ウォーキングマシン TM:トレッドミル

* 個体情報の見方については、4~11ページをご覧ください。装鞍所内の情報開示室にて担当者にお尋ねください。

※必ずご一読ください

●3/18に発症した左前深管骨瘤のため、JRAブリーズアップセールを欠場します。

個体および検査情報

父 グレーターロンドン

購買価格 1,155万円
(税込み)

欠場

* 個体情報の見方については、4～11ページをご覧ください。装鞍所内の情報開示室にて担当者にお尋ねください。

71 フードムール2024

牡・鹿

日高

※必ずご一読ください

●当歳時に右第3趾節種子骨(舦状骨)骨折を認めておりますが、これまで順調に調教を行っております。なお、両前屈腱太めが認められますが、エコー検査では腱実質に異常を認めておりません。

個体および検査情報

父 アニマルキングダム

JRAホームブリード

体高	166.5	胸囲	181.0	管囲	21.6	体重	516
----	-------	----	-------	----	------	----	-----

* 測尺値は4月現在

病歴	年月日	休養期間	画像	備考
右第3趾節種子骨々折	2024年12月13日	—	○	
右前挫跖	2026年2月8日	22日		
右第3指骨々折を確認	2026年2月8日	—	○	
その他: 両前屈腱部エコー検査(腱実質に異常なし)	2026年4月2日	—	○	

パド内視鏡検査 (安静時)	LH	DDSP	AE	大腿骨ポーンシスト (撮影日)	左	右
	I	0	0		2026年3月6日	所見なし
2026年3月5日	I(正常)~IV	0(正常)~3	0(正常)~3		所見なし or 1(軽度)~4	

種子骨検査	左(外・内)	右(内・外)	化骨評価	B
2026年3月現在	0・0	0・0	2026年3月現在	23か月齢

悪癖	装蹄
馬装具	ゲート 目標クリア

最近の調教状況

調教月日	3/23	3/24	3/25	3/26	3/27	3/28	3/29
総駈歩距離	2000	2000	2000	2000	2000		
最終2Fタイム						WM	WM
調教月日	3/30	3/31	4/1	4/2	4/3	4/4	4/5
総駈歩距離	2400	2000	2000	馬体調整	坂2000		
最終2Fタイム			17.8-16.3	WM		WM	WM
調教月日	4/6	4/7	4/8	4/9	4/10	4/11	4/12
総駈歩距離	2400	2000	2000		坂2000		
最終2Fタイム			17.3-16.9	TM		WM	WM
調教月日	4/13	4/14	4/15	4/16	4/17	4/18	4/19
総駈歩距離	2400	2000		2400	2000	馬体調整	2000
最終2Fタイム		13.5-12.3	TM		15.9-16.0	WM	

坂: 厩内坂路馬場調教 WM: ウォーキングマシン TM: トレッドミル

* 個体情報の見方については、4~11ページをご覧ください。鞍鞅所内の情報開示室にて担当者にお尋ねください。

※必ずご一読ください

●3/12に発症した左前球節炎のため、JRAブリーズアップセールを欠場します。

個体および検査情報

父 マクフィ

JRAホームブレット

欠場

* 個体情報の見方については、4～11ページをご覧ください。装鞍所内の情報開示室にて担当者にお尋ねください。

73 セトノミッシー2024

めす・鹿

日高

※必ずご一読ください

●特別な開示事項はございません。

個体および検査情報

父 ミッキーアイル

購買価格 550万円
(税込み)

体高	156.0	胸囲	172.5	管囲	18.9	体重	403
----	-------	----	-------	----	------	----	-----

* 測尺値は4月現在

病歴	年月日	休養期間	画像	備考
陳旧性両第1趾骨近位膝側面剥離骨折を確認	購買時	—	○	

パド内視鏡検査 (安静時)	LH	DDSP	AE	大腿骨ポーンシスト (撮影日)	左	右
	I	0	0		2026年3月25日	所見なし
2026年3月4日	I(正常)~IV	0(正常)~3	0(正常)~3		所見なし or 1(軽度)~4	

種子骨検査	左(外・内)	右(内・外)	化骨評価	B
2026年3月現在	0・0	0・0	2026年3月現在	22か月齢

悪癖	装蹄
馬装具	ゲート 目標クリア

最近の調教状況

調教月日	3/23	3/24	3/25	3/26	3/27	3/28	3/29
総駈歩距離	2800	2800	2000	2000	2000		
最終2Fタイム						WM	WM
調教月日	3/30	3/31	4/1	4/2	4/3	4/4	4/5
総駈歩距離	2400	2000	2000	坂2000	坂2000	2000	
最終2Fタイム			15.7-13.3				WM
調教月日	4/6	4/7	4/8	4/9	4/10	4/11	4/12
総駈歩距離	2400	2000	2000		坂2000	2000	
最終2Fタイム			14.7-13.3	TM			WM
調教月日	4/13	4/14	4/15	4/16	4/17	4/18	4/19
総駈歩距離	2400	2000		2400	2000		2000
最終2Fタイム		14.2-12.8	TM			TM	

坂:屋内坂路馬場調教 WM:ウォーキングマシン TM:トレッドミル

* 個体情報の見方については、4~11ページをご覧ください。装鞍所内の情報開示室にて担当者にお尋ねください。

74 アンプリペアード2024

めす・栗

日高

※必ずご一読ください

●特別な開示事項はございません。

個体および検査情報

父 グレーターロンドン

購買価格 935万円
(税込み)

体高	157.5	胸囲	176.5	管囲	19.4	体重	434
----	-------	----	-------	----	------	----	-----

* 測尺値は4月現在

病歴	年月日	休養期間	画像	備考
左前肢跛行	2026年3月11日	4日		

パド内視鏡検査 (安静時)	LH	DDSP	AE	大腿骨ポーンシスト (撮影日)	左	右
	I	0	0		2026年3月16日	所見なし
2026年3月5日	I(正常)~IV	0(正常)~3	0(正常)~3		所見なし or 1(軽度)~4	

種子骨検査	左(外・内)	右(内・外)	化骨評価	A
2026年3月現在	0・0	0・0	2026年3月現在	22か月齢

悪癖	装蹄
馬装具	ゲート
	目標クリア

最近の調教状況

調教月日	3/23	3/24	3/25	3/26	3/27	3/28	3/29
総駈歩距離	左前肢跛行	400	1200	1200	1200		
最終2Fタイム	TM					WM	WM
調教月日	3/30	3/31	4/1	4/2	4/3	4/4	4/5
総駈歩距離	2000	2000	2000	2000	2000	2000	
最終2Fタイム							WM
調教月日	4/6	4/7	4/8	4/9	4/10	4/11	4/12
総駈歩距離	2400	2000	2000		坂2000		
最終2Fタイム				TM		WM	WM
調教月日	4/13	4/14	4/15	4/16	4/17	4/18	4/19
総駈歩距離	2400	2000		2400	2000		2000
最終2Fタイム		16.6-14.5	TM			TM	

坂: 厩内坂路馬場調教 WM: ウォーキングマシン TM: トレッドミル

* 個体情報の見方については、4~11ページをご覧ください。装鞍所内の情報開示室にて担当者にお尋ねください。

75 エアカリナン2024

めす・鹿

日高

※必ずご一読ください

●特別な開示事項はございません。

個体および検査情報

父 ヴァンゴッホ

購買価格 220万円
(税込み)

体高	156.5	胸囲	172.0	管囲	19.5	体重	424
----	-------	----	-------	----	------	----	-----

* 測尺値は4月現在

病歴	年月日	休養期間	画像	備考

パド内視鏡検査 (安静時)	LH	DDSP	AE	大腿骨ポーンシスト (撮影日)	左	右
	I	0	0		2026年3月24日	所見なし
2026年3月4日	I(正常)~IV	0(正常)~3	0(正常)~3		所見なし or 1(軽度)~4	

種子骨検査	左(外・内)	右(内・外)	化骨評価	B
2026年3月現在	0・0	0・0	2026年3月現在	23か月齢

悪癖	装蹄
馬装具	ゲート
	目標クリア

最近の調教状況

調教月日	3/23	3/24	3/25	3/26	3/27	3/28	3/29
総駈歩距離	2800	2800	2000	2000	2000	2000	
最終2Fタイム							WM
調教月日	3/30	3/31	4/1	4/2	4/3	4/4	4/5
総駈歩距離	2400	2000	2000	坂2000	坂2000	2000	
最終2Fタイム			16.5-14.3				WM
調教月日	4/6	4/7	4/8	4/9	4/10	4/11	4/12
総駈歩距離	2400	2000	2000		坂2000	2000	
最終2Fタイム			14.8-13.2	TM			WM
調教月日	4/13	4/14	4/15	4/16	4/17	4/18	4/19
総駈歩距離	2400	2000		馬体調整	2000	馬体調整	2000
最終2Fタイム		14.1-12.7	TM	WM		WM	

坂: 厩内坂路馬場調教 WM: ウォーキングマシン TM: トレッドミル

* 個体情報の見方については、4~11ページをご覧ください。装鞍所内の情報開示室にて担当者にお尋ねください。

76 シーザライト2024

めす・鹿

日高

※必ずご一読ください

●特別な開示事項はございません。

個体および検査情報

父 ストラクター

購買価格 319万円
(税込み)

体高	158.0	胸囲	177.0	管囲	18.9	体重	437
----	-------	----	-------	----	------	----	-----

* 測尺値は4月現在

病歴	年月日	休養期間	画像	備考
口角部疣	2026年4月18日	—	○	

バド内視鏡検査 (安静時)	LH	DDSP	AE	大腿骨ポーンシスト (撮影日)	左	右
	I	1	0		2026年3月18日	所見なし
2026年3月4日	I(正常)~IV	0(正常)~3	0(正常)~3		所見なし or 1(軽度)~4	

種子骨検査	左(外・内)	右(内・外)	化骨評価	B
2026年3月現在	0・0	0・0	2026年3月現在	22か月齢

悪癖	装蹄
馬装具	ゲート
	目標クリア

最近の調教状況

調教月日	3/23	3/24	3/25	3/26	3/27	3/28	3/29
総駈歩距離	2800	2800	2000	2000	2000	2000	
最終2Fタイム							WM
調教月日	3/30	3/31	4/1	4/2	4/3	4/4	4/5
総駈歩距離	2400	2000	2000	坂2000	坂2000		
最終2Fタイム			15.0-13.3			WM	WM
調教月日	4/6	4/7	4/8	4/9	4/10	4/11	4/12
総駈歩距離	2400	2000	2000		坂2000	2000	
最終2Fタイム			14.5-13.4	TM			WM
調教月日	4/13	4/14	4/15	4/16	4/17	4/18	4/19
総駈歩距離	2400	2000		2400	2000		2000
最終2Fタイム		13.1-12.4	TM			TM	

坂:屋内坂路馬場調教 WM:ウォーキングマシン TM:トレッドミル

* 個体情報の見方については、4~11ページをご覧ください。装蹄所内の情報開示室にて担当者にお尋ねください。

77 デアリングプライド2024

めす・栗

日高

※必ずご一読ください

●特別な開示事項はございません。

個体および検査情報

父 アジアエクスプレス

購買価格 770万円
(税込み)

体高	159.5	胸囲	181.5	管囲	19.0	体重	460
----	-------	----	-------	----	------	----	-----

* 測尺値は4月現在

病歴	年月日	休養期間	画像	備考
右第3中手骨遠位骨嚢胞を確認	購買時	—	○	

バド内視鏡検査 (安静時)	LH	DDSP	AE	大腸骨ポーンシスト (撮影日)	左	右
	II a	0	0		2026年3月24日	所見なし
2026年3月4日	I (正常)~IV	0(正常)~3	0(正常)~3		所見なし or 1(軽度)~4	

種子骨検査	左(外・内)	右(内・外)	化骨評価	B
2026年3月現在	0・0	0・0	2026年3月現在	25か月齢

悪癖	装蹄
馬装具	ゲート
	目標クリア

最近の調教状況

調教月日	3/23	3/24	3/25	3/26	3/27	3/28	3/29
総駈歩距離	2800	2800	2000	2000	2000		
最終2Fタイム						WM	WM
調教月日	3/30	3/31	4/1	4/2	4/3	4/4	4/5
総駈歩距離	2400	2000	2000	坂2000	坂2000		
最終2Fタイム			15.0-14.5			WM	WM
調教月日	4/6	4/7	4/8	4/9	4/10	4/11	4/12
総駈歩距離	2400	2000	2000		坂2000	2000	
最終2Fタイム			14.5-13.4	TM			WM
調教月日	4/13	4/14	4/15	4/16	4/17	4/18	4/19
総駈歩距離	2400	2000		2400	2000		2000
最終2Fタイム		14.0-13.0	TM			TM	

坂:屋内坂路馬場調教 WM:ウォーキングマシン TM:トレッドミル

* 個体情報の見方については、4~11ページをご覧ください。装鞍所内の情報開示室にて担当者にお尋ねください。

78 ギャルソンヌ2024

めす・黒鹿

宮崎

※必ずご一読ください

●両前屈腱太めが認められますが、エコー検査では腱実質に異常を認めておりません。

個体および検査情報

父 ディーマジェスティ

購買価格 330万円
(税込み)

体高	160.0	胸囲	184.0	管囲	20.0	体重	448
----	-------	----	-------	----	------	----	-----

* 測尺値は4月現在

病歴	年月日	休養期間	画像	備考
陳旧性左第1趾節種子骨々折を確認 右飛節部OCDを確認	購買時 2026年3月7日	— —	○ ○	
その他:両前屈腱部エコー検査(腱実質に異常なし)	2026年4月3日	—	○	

パド内視鏡検査 (安静時)	LH	DDSP	AE	大腿骨ポーンシスト (撮影日)	左	右
	II a	0	0		2026年3月7日	G1
2026年3月22日	I (正常)~IV	0(正常)~3	0(正常)~3	所見なし or 1(軽度)~4		

種子骨検査	左(外・内)	右(内・外)	化骨評価	A
2026年3月現在	0・0	0・0	2026年3月現在	23か月齢

悪癖	装蹄
馬装具 両後交突防止帯	ゲート 目標クリア

最近の調教状況

調教月日	3/23	3/24	3/25	3/26	3/27	3/28	3/29
総駈歩距離			3800	3200	2000	3800	3200
最終2Fタイム	TM	WM		13.8-13.7			13.8-15.1
調教月日	3/30	3/31	4/1	4/2	4/3	4/4	4/5
総駈歩距離				3800	3200	2000	3800
最終2Fタイム	TM	WM	WM		13.9-14.3		
調教月日	4/6	4/7	4/8	4/9	4/10	4/11	4/12
総駈歩距離	2400	3200		2400	3800	3200	2000
最終2Fタイム		12.7-11.9	WM			13.9-13.8	
調教月日	4/13	4/14	4/15	4/16	4/17	4/18	4/19
総駈歩距離			3800	2000	2400	3200	
最終2Fタイム	TM	WM				13.1-12.9	WM

坂:屋内坂路馬場調教 WM:ウォーキングマシン TM:トレッドミル

* 個体情報の見方については、4~11ページをご覧ください。鞍所内の情報開示室にて担当者にお尋ねください。

79 スマイルハライト2024

めす・栗

宮崎

※必ずご一読ください

●特別な開示事項はございません。

個体および検査情報

父 エスケンデレヤ

購買価格 330万円
(税込み)

体高	156.0	胸囲	169.0	管囲	19.5	体重	382
----	-------	----	-------	----	------	----	-----

* 測尺値は4月現在

病歴	年月日	休養期間	画像	備考
陳旧性左第1趾骨剥離骨折を確認	購買時	—	○	

パド内視鏡検査 (安静時)	LH	DDSP	AE	大腿骨ポーンシスト (撮影日)	左	右
	IIa	0	0		2026年3月8日	所見なし
2026年3月1日	I(正常)~IV	0(正常)~3	0(正常)~3		所見なし or 1(軽度)~4	

種子骨検査	左(外・内)	右(内・外)	化骨評価	B
2026年3月現在	0・0	0・0	2026年3月現在	23か月齢

悪癖	さく癖	装蹄	
馬装具		ゲート	目標クリア

最近の調教状況

調教月日	3/23	3/24	3/25	3/26	3/27	3/28	3/29
総駈歩距離			3800	3200	2000	3800	3200
最終2Fタイム	TM	WM		12.4-12.4			14.5-14.3
調教月日	3/30	3/31	4/1	4/2	4/3	4/4	4/5
総駈歩距離				3800	3200	2000	3800
最終2Fタイム	TM	WM	WM		14.5-14.7		
調教月日	4/6	4/7	4/8	4/9	4/10	4/11	4/12
総駈歩距離	2400	3200		2400	3800	3200	2000
最終2Fタイム		13.0-11.9	WM			15.1-13.8	
調教月日	4/13	4/14	4/15	4/16	4/17	4/18	4/19
総駈歩距離			3800	2000	2400	3200	
最終2Fタイム	TM	WM				12.7-12.5	TM

坂: 厩内坂路馬場調教 WM: ウォーキングマシン TM: トレッドミル

* 個体情報の見方については、4~11ページをご覧ください。装鞍所内の情報開示室にて担当者にお尋ねください。

80 ウェイクアップ2024

めす・鹿

宮崎

※必ずご一読ください

●特別な開示事項はございません。

個体および検査情報

父 アドマイヤマーズ

購買価格 440万円
(税込み)

体高	154.0	胸囲	177.0	管囲	20.0	体重	438
----	-------	----	-------	----	------	----	-----

* 測尺値は4月現在

病歴	年月日	休養期間	画像	備考

パド内視鏡検査 (安静時)	LH	DDSP	AE	大腸骨ポーンシスト (撮影日)	左	右
	I	0	0		2026年3月9日	G2
2026年3月1日	I(正常)~IV	0(正常)~3	0(正常)~3		所見なし or 1(軽度)~4	

種子骨検査	左(外・内)	右(内・外)	化骨評価	A
2026年3月現在	0・0	0・0	2026年3月現在	25か月齢

悪癖	さく癖	装蹄	
馬装具		ゲート	目標クリア

最近の調教状況

調教月日	3/23	3/24	3/25	3/26	3/27	3/28	3/29
総駈歩距離			3800	3200	2000	3800	3200
最終2Fタイム	TM	WM		13.5-12.9			13.9-13.8
調教月日	3/30	3/31	4/1	4/2	4/3	4/4	4/5
総駈歩距離				3800	3200	2000	3800
最終2Fタイム	TM	WM	WM		12.9-12.6		
調教月日	4/6	4/7	4/8	4/9	4/10	4/11	4/12
総駈歩距離	2400	3200		2400	3800	3200	2000
最終2Fタイム		12.4-12.1	WM			13.0-12.8	
調教月日	4/13	4/14	4/15	4/16	4/17	4/18	4/19
総駈歩距離			3800	2000	2400	3200	
最終2Fタイム	TM	WM				12.9-12.6	TM

坂:屋内坂路馬場調教 WM:ウォーキングマシン TM:トレッドミル

* 個体情報の見方については、4~11ページをご覧ください。装蹄所内の情報開示室にて担当者にお尋ねください。

81 ジョディアリエル2024

めす・栗

日高

※必ずご一読ください

●左前屈腱太めが認められますが、エコー検査では腱実質に異常を認めておりません。

個体および検査情報

父 アニマルキングダム

JRAホームブリード

体高	164.0	胸囲	186.0	管囲	20.2	体重	516
----	-------	----	-------	----	------	----	-----

* 測尺値は4月現在

病歴	年月日	休養期間	画像	備考
右後球節部挫創(痕)	2026年3月27日	—	○	
その他: 左前屈腱部エコー検査(腱実質に異常なし)	2026年3月11日	—	○	

パド内視鏡検査 (安静時)	LH	DDSP	AE	大腿骨ポーンシスト (撮影日)	左	右
	2026年3月5日	I	0		0	2026年3月26日
	I(正常)~IV	0(正常)~3	0(正常)~3		所見なし or 1(軽度)~4	

種子骨検査	左(外・内)	右(内・外)	化骨評価	A
2026年3月現在	0・0	0・0	2026年3月現在	25か月齢

悪癖	装蹄
馬装具 両後交突防止帯	ゲート 目標クリア

最近の調教状況

調教月日	3/23	3/24	3/25	3/26	3/27	3/28	3/29
総駈歩距離	2800	2800	2000	2000	2000	2000	
最終2Fタイム							WM
調教月日	3/30	3/31	4/1	4/2	4/3	4/4	4/5
総駈歩距離	2400	2000	2000	坂2000	坂2000		
最終2Fタイム			15.5-13.3			WM	WM
調教月日	4/6	4/7	4/8	4/9	4/10	4/11	4/12
総駈歩距離	2400	2000	2000		坂2000		
最終2Fタイム			14.3-12.7	TM		WM	WM
調教月日	4/13	4/14	4/15	4/16	4/17	4/18	4/19
総駈歩距離	2400	2000	馬体調整	2400	2000	馬体調整	2000
最終2Fタイム		14.1-12.1	WM			WM	

坂: 厩内坂路馬場調教 WM: ウォーキングマシン TM: トレッドミル

* 個体情報の見方については、4~11ページをご覧ください。装鞍所内の情報開示室にて担当者にお尋ねください。

82 スカイソング2024

めす・芦

日高

※必ずご一読ください

●特別な開示事項はございません。

個体および検査情報

父 マカヒキ

購買価格 770万円
(税込み)

体高	159.0	胸囲	181.0	管囲	19.5	体重	474
----	-------	----	-------	----	------	----	-----

* 測尺値は4月現在

病歴	年月日	休養期間	画像	備考
左前深管骨瘤	2026年4月3日	12日	○	

バド内視鏡検査 (安静時)	LH	DDSP	AE	大腸骨ポーンシスト (撮影日)	左	右
	I	0	0		2026年3月16日	所見なし
2026年3月5日	I(正常)~IV	0(正常)~3	0(正常)~3		所見なし or 1(軽度)~4	

種子骨検査	左(外・内)	右(内・外)	化骨評価	A
2026年3月現在	0・0	0・0	2026年3月現在	24か月齢

悪癖	装蹄
馬装具	ゲート 目標クリア

最近の調教状況

調教月日	3/23	3/24	3/25	3/26	3/27	3/28	3/29
総駈歩距離	2800	2800	2000	2000	2000	2000	
最終2Fタイム							WM
調教月日	3/30	3/31	4/1	4/2	4/3	4/4	4/5
総駈歩距離	2400	2000	2000	坂2000	坂2000	左前深管骨瘤	—
最終2Fタイム			15.2-13.3			馬房内休養	馬房内休養
調教月日	4/6	4/7	4/8	4/9	4/10	4/11	4/12
総駈歩距離	—	—	—	—	—	—	—
最終2Fタイム	馬房内休養	馬房内休養	馬房内休養	馬房内休養	馬房内休養	馬房内休養	馬房内休養
調教月日	4/13	4/14	4/15	4/16	4/17	4/18	4/19
総駈歩距離	—	—	—	—	—	1200	1200
最終2Fタイム	馬房内休養	WM	WM	TM	TM		

坂:屋内坂路馬場調教 WM:ウォーキングマシン TM:トレッドミル

* 個体情報の見方については、4~11ページをご覧ください。装鞍所内の情報開示室にて担当者にお尋ねください。

83 イントウゾーン2024

めす・芦

日高

※必ずご一読ください

●特別な開示事項はございません。

個体および検査情報

父 ミステヴィアスアレックス

購買価格 825万円
(税込み)

体高	156.0	胸囲	178.0	管囲	19.0	体重	441
----	-------	----	-------	----	------	----	-----

* 測尺値は4月現在

病歴	年月日	休養期間	画像	備考
左後屈腱部腫瘤 右後踏創	購買時 2026年4月6日	— 2日	○	

バド内視鏡検査 (安静時)	LH	DDSP	AE	大腸骨ポーンシスト (撮影日)	左	右
	I	0	0		2026年3月16日	所見なし
2026年3月5日	I(正常)~IV	0(正常)~3	0(正常)~3		所見なし or 1(軽度)~4	

種子骨検査	左(外・内)	右(内・外)	化骨評価	A
2026年3月現在	0・0	0・0	2026年3月現在	25か月齢

悪癖	装蹄
馬装具	ゲート
	目標クリア

最近の調教状況

調教月日	3/23	3/24	3/25	3/26	3/27	3/28	3/29
総駈歩距離	2800	2800	2000	2000	2000	2000	
最終2Fタイム							WM
調教月日	3/30	3/31	4/1	4/2	4/3	4/4	4/5
総駈歩距離	2400	2000	2000	坂2000	坂2000	2000	
最終2Fタイム			15.6-13.1				WM
調教月日	4/6	4/7	4/8	4/9	4/10	4/11	4/12
総駈歩距離	右後踏創	—	—	2000	坂2000	2000	
最終2Fタイム	馬房内休養	WM	TM				WM
調教月日	4/13	4/14	4/15	4/16	4/17	4/18	4/19
総駈歩距離	2400	2000		2400	2000		2000
最終2Fタイム		16.6-14.5	TM			TM	

坂:屋内坂路馬場調教 WM:ウォーキングマシン TM:トレッドミル

* 個体情報の見方については、4~11ページをご覧ください。装蹄所内の情報開示室にて担当者にお尋ねください。

日本中央競馬会