

入厩日	07年7月25日		月日	病歴	検査項目	実施日	LH	DDSP	PLH	AE	ELE			
馴致開始	07年9月7日		07年 購買時 入厩時	陳旧性右第1趾骨剥離骨折を確認(X線写真あり) 左前管部挫創(痕)を確認	ノド (内視鏡)	11月26日	0	1	1	1	0			
測尺	10月末日 → 4月11日					特記事項								
体高	156.0	158.5												
胸囲	171.0	176.0												
管囲	19.4	19.5												

体重	466	510	馬装具		検査項目	検査内容	実施日	検査肢	評価
ゲート	目標クリア		装蹄		屈腱 (エコー)	定期検査①	9月4日	両前肢	異常なし
悪癖			その他			定期検査②	3月18日	両前肢	異常なし
				特記事項					

育成場からのコメント

大種牡馬サンデーサイレンスの後継の筆頭と目されるアグネスタキオン産駒で期待も高まる。坂路で併走しての燃えるような走り、普段の力を抜いた動きとが好対照。コンパクトな1歳時のイメージに、少しずつ伸びが加わってきた。

最近の調教概況

\* 印: 屋内坂路馬場を使用または併用

月日	3/24	3/25	3/26	3/27	3/28	3/29
駈歩(m)	2400	2400	2400	2400	*2000	2400
タイム					14.7-15.3	
月日	3/31	4/1	4/2	4/3	4/4	4/5
駈歩(m)	2400	2400	2400	2400	2400	2400
タイム		14.5-15.0			16.4-15.6	
月日	4/7	4/8	4/9	4/10	4/11	4/12
駈歩(m)	2400	2400	3200	2400	2400	2400
タイム		15.9-15.6			15.2-14.8	
月日	4/13	4/14	4/16	4/17	4/18	4/19
駈歩(m)	2400	2400	3200	3200	3200	2400
タイム		14.1-13.0				

※ 中段: 総駈歩距離(駈歩は2, 3本に分けて実施)

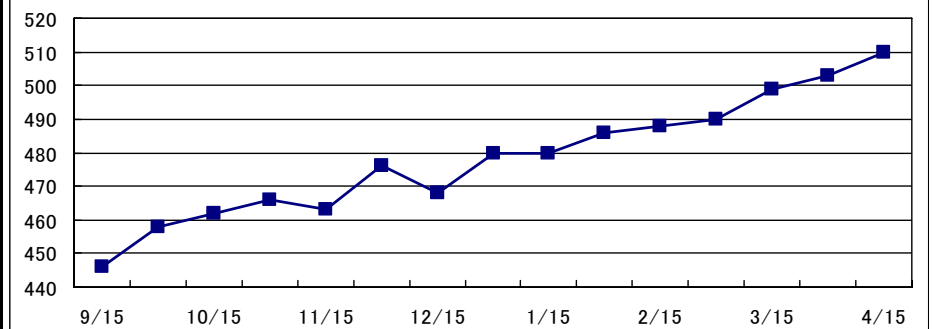
下段: スピード調教時の最終2ハロンのタイム

化骨評価	<b>C</b>
(検査時: 22か月齢)	

種子骨評価	左(外/内)	右(内/外)
前肢	0 / 1	1 / 0
後肢	0 / 0	1 / 0



体重の推移



2008 JRAブリーズアップセール 4月28日(月) 中山競馬場にて開催

日高育成牧場